



WO DIE WELT NOCH IN ORDNUNG IST

2022/23

# BAUERNHÖFE UND ALMHÜTTEN IN KÄRNTEN

KLEINE GEBRAUCHSANWEISUNG

*für Einsteiger und  
Fortgeschrittene*

VORFREUDE IST  
DIE SCHÖNSTE FREUDE!



## INHALTSVERZEICHNIS

Kleine Gebrauchsanweisung	2 – 19
Qualitätsrichtlinien	20 – 21
Übersichtskarte	22 – 23
Bauernhöfe und Almhütten	
Nationalpark Hohe Tauern	24 - 27
Katschberg Lieser-Maltatal	30 - 36
Nassfeld-Pressegger See -	
Lesachtal - Weissensee	38 - 46
Millstätter See -	
Bad Kleinkirchheim - Nockberge	47 - 55
Villach - Faaker See - Ossiacher See	57 - 59
Wörthersee - Rosental	60 - 63
Mittelkärnten	64 - 67
Klopeiner See - Südkärnten - Lavanttal	68 - 71
Katalogübersicht	74
Weitere Informationen	75



urlaubsbauernhof



urlaubsbauernhof.com



urlaubsbauernhof



urlaubsbauernhof

# *Willkommen am Bauernhof und auf der Alm in Kärnten*

Wo das Gute zuhause ist, fühlen sich Leib und Seele wohl. Am Kärntner Bauernhof sitzt man an der Quelle, am Ursprung vieler Lebensmittel. Urlaub am Bauernhof und Urlaub auf der Alm ist kein Urlaub von der Stange, sondern vielfältig und individuell wie die Menschen selbst.



# *Vorfreude ist die schönste Freude*



**Urlaub auf einer Kärntner Alm oder einem Bauernhof ist etwas Besonderes. Entspannen mit der ganzen Familie, der Natur nahe sein, mit den Einheimischen leben. Die selbst gemachten Produkte genießen und sich mit den Tieren am Hof oder auf der Alm anfreunden. Urlaub für alle, die dem Alltagstrott eine Zeit lang entfliehen wollen. Ein kleiner Vorgeschmack auf die wunderbare Urlaubswelt am Bauernhof oder auf der Alm.**

## DER BAUERNHOF-EFFEKT

Sie haben pausbäckige, rote Wangen und strotzen vor Gesundheit. Kinder, die auf Bauernhöfen aufwachsen, haben selten Allergien. Das ist nun laut einer finnischen Studie bewiesen. Das Geheimnis liegt in Mikroorganismen, die sich im Stallstaub finden. Nun überlegt man fieberhaft, wie man Stallstaub in städtische Kinderzimmer transferieren kann. Dabei gibt es ein viel besseres Mittel: Urlaub auf einem Kärntner Bauernhof, mit Kühen Katzen, Hunden, Hühnern und Hasen. Schmutzigwerden ausdrücklich erlaubt!



## CHAMPAGNER DER ALPEN

Schon einmal eiskaltes Wasser aus einer sprudelnden Quelle getrunken? Ganz ehrlich, nichts schmeckt so köstlich, wie frisches Quellwasser, das geradewegs aus dem Schoß von Mutter Erde kommt und den Körper mit Energie, Kraft und Lebendigkeit flutet. Das Wasser im Trog am Bauernhof, mit dem man den Schlaf aus den Augen wäscht, der gurgelnde Bach vor der Almhütte oder der stille Bergsee, in den man seine Zehen taucht, sie sind Lebenselixiere der Alpen, prickelnd und frisch wie Champagner.

## NATÜRLICHES DOPING

Es gibt gute Gründe, warum die Luft auf den Almen gesünder und energiegeladener ist, als im Tal: auf über tausend Metern Höhe ist sie rein und frisch, nahezu staubfrei, ohne elektrische Strahlung und die Sonne liefert ihr volles Lichtspektrum. EPO (Erythropoetin) heißt das Hormon, das der Körper bei Höhenluft und reduziertem Luftdruck bildet. Übrigens – mit diesem Hormon wurde Lance Armstrong beim Dopen erwischt. Höhenluft hat energetische Eigenschaften und das Herz sagt Danke.



## GESCHMACK DER KINDHEIT

Wie schmeckt frisch gemolkene Milch, Brot, das noch warm aus dem Ofen kommt oder die gestiebitzten schwarzen Ribiseln? Einfach himmlisch. Doch die meisten haben den Geschmack der Kindheit schon vergessen. Im Urlaub am Bauernhof wird er wieder erweckt: wenn man die Suppe mit Gartenkräutern aus einer Schüssel schöpft, die Bäuerin einen Butter strotzenden Kaiserschmarrn aufischt und der duftende Braten im Rohr von den hofeigenen Schweinen stammt. Der Bauernhof als regionales kulinarisches Himmelreich.

## BLAUER MUND

Während eines Urlaubs auf der Alm kommen alte Instinkte hoch. Man wird wieder zum Sammler. Während einer Wanderung sollte man mit offenen Augen durch den Wald gehen und immer ein Sackerl und ein Taschenmesser dabei haben. Da gilt es, Pilze und Schwammerln zu sammeln (bitte abschneiden und nicht ausreißen), hübsche Wurzeln und Steine zu finden, Walderdbeeren, Schwarzbeeren, Himbeeren zu klauben und an Ort und Stelle zu vernaschen, so schmecken sie nämlich am besten. Und der blaue Mund? Sieht doch schick aus.



## WER NICHT KREMLN KANN...

... kriegt keinen Mann. Kremln bedeutet, die Kärntner Nudeln kunstvoll zu verschließen. Doch das will gelernt sein. Die Bäuerin, die schon Hunderte, der köstlichen Nudeln gekremlt hat, zeigt gerne wie es geht. Kärntner Nudeln mit einer Fülle aus Topfen, Erdäpfeln und Minze, eingehüllt in einen dünnen Nudelteig, mit brauner Butter serviert, sind die Nationalspeise von Kärnten. Und wer will, füllt sie mit Äpfeln, Fleisch, Bärlauch, Spinat, Kletzen, Beeren, Mozzarella, Schwammerln....



## WIEDER KIND SEIN

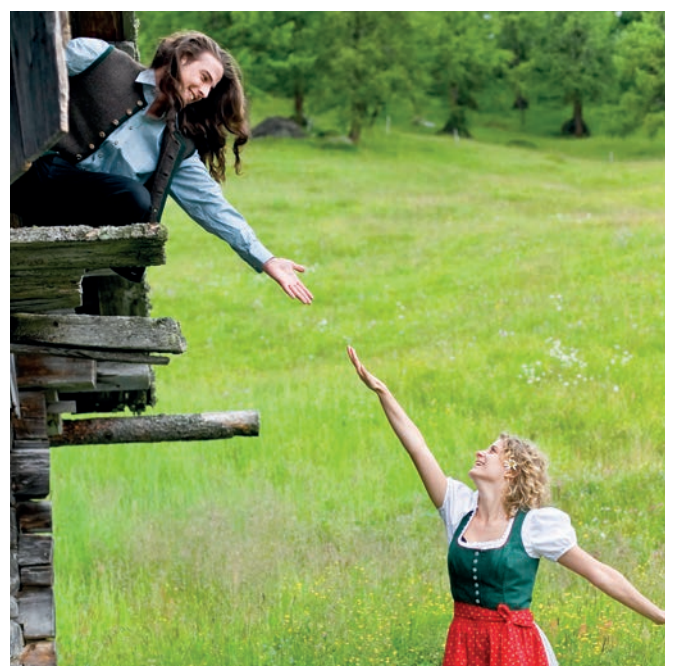
Was man braucht ist ein gutes Taschenmesser, die dicke Rinde eines Baumes und ein wenig Phantasie. Mit etwas Geschick entsteht daraus flugs ein Schiff, das man in den gurgelnden Almbach setzt und Richtung Meer schickt. Höchstens aufgehoben vom Damm aus Moos und Ästen, mit dem die Kinder den schmalen Bach aufgestaut und ein selbst gebasteltes Mühlrad hineingebaut haben. Die ersten Lektionen in Sachen Technik. Übrigens, das Bachufer ist der beste Platz für ein Picknick mit Lagerfeuerromantik.

## FESTE FEIERN

Oft hat man den Eindruck, dass in Kärnten landauf landab gefeiert wird. Dieser Eindruck täuscht zumindest im Sommer nicht. Fast in jeder ländlichen Gemeinde findet irgendwo ein Kirchtag, ein Erntedank, ein kulinarisches Fest statt. Bauernmärkte mit einer unendlichen Buntheit an regionalen, bäuerlichen Produkten finden sich in jedem Urlaubsort. Auch Kulturfestivals sollte man sich nicht entgehen lassen. Die Devise heißt: Feste mitfeiern wie sie fallen und das Leben mit den Einheimischen genießen.

*„All-Inclusive-Urlaube am Meer haben wir ausprobiert, jedoch schnell gemerkt, dass das nichts für uns ist. Am Bauernhof stimmt einfach alles: Die Menschen, die Umgebung, das Ambiente. Da sehe ich keinen Grund zu wechseln.“*

**GÜNTHER, URLAUBER AUS SÜDTIROL**



## SCHALALAN & DIANDALAN

In Kärnten spricht man den schönsten Dialekt von Österreich. Weich, ein melodisches Singsang und für Zugraste (Zugereiste) meist unverständlich. „Karntarisch g’redt“ ist eine eigene Sprache. Oft verstehen sich nicht einmal Oberkärntner und Südkärntner, wenn der Dialekt durchschlägt. Was ein Frackale, ein Schalale oder ein Diandle ist, sollte jeder Urlauber wissen. Dabei handelt es sich nämlich um ein Schnapsglas, eine Schale und ein Mädchen. Und ein Liadle singen sollte man als Bauernhof-Urlauber in Kärnten auch können. Aber dafür sorgt schon die bäuerliche Familie.

## KEIN URLAUB FÜR NICHTSTUER

Urlaub am Bauernhof oder auf der Alm ist nichts für Nichtstuer. An der bäuerlichen Familie sieht man, dass die Arbeit nicht ausgeht. Da gilt es, das Gras auf den steilen Almen zu mähen, Holz aufzuschlichten, Kühe zu melken, Kräuter für den Tee zu sammeln, Brot zu backen und vieles mehr. Der Urlaubshof ist schließlich der Arbeitsplatz der Familie. Und wer Lust hat, kann gerne mithelfen. Neben der Fitness, die sich beim Heurechnen einstellt, bekommt man die Erkenntnis, wie viel Arbeit so ein Hof eigentlich macht. Und wie beglückend sie sein kann.



*„Der Bauer erzählt seinen Gästen keine Märchen, sondern spricht in einer Weise über das wahre Leben am Land, sodass es Erwachsene und Kinder gleichermaßen verstehen.“*

FABIAN, URLAUBER AUS BERLIN



## WALDESLUFT & TANNENDUFT

Terpene, was? Terpene sind Botenstoffe, die Pflanzen untereinander austauschen. Bei einem Waldspaziergang stärken sie unser Immunsystem, hat nun eine japanische Studie bewiesen. Und nicht nur das. Wer in den Wald geht, spürt es sofort: Der Wald tut gut und fördert das Wohlbefinden. Fest steht, dass die Waldluft um 90 Prozent weniger Staubteilchen enthält, als Stadtluft. Schon der Anblick eines Waldes wirkt Wunder, beruhigt Körper und Geist. Zum Glück ist Kärnten eines der walddreieckigsten Bundesländer Österreichs. Bei einem Urlaub auf der Alm oder am Bauernhof ist mit Sicherheit einer in der Nähe.






## FÜR ALLES IST EIN KRAUT GEWACHSEN

Meist sind sie unscheinbar, verstecken sich am Wald- und Wiesenboden, wachsen bescheiden am Wegesrand und müssen erst einmal erkannt werden. Doch wer sich mit Kräutern näher befasst, ihr Aussehen und dann ihre Wirkung erkennt, wird die Kräutlein lieben lernen. Kann man damit nicht nur herrlich würzen, sondern auch gesunde Speisen, Tees, Tinkturen, Cremes, Seifen, Öle und vieles mehr zaubern. Viele bäuerliche Vermieterinnen in Kärnten sind wahre „Kräuterhexlein“, die sich schon lange damit befassen. Sie führen mit viel Engagement ihre Gäste in die Kräuterkunde ein.

## MIT DER KRAFT DER ZIRBE

Wie herrlich das duftet. Ein Zimmer aus Zirbenholz gefertigt, sorgt schon durch seinen Duft für Wohlbefinden. In den Kärntner Nockbergen ist der wertvolle Baum heimisch. Daher sind auch viele Almhütten und Bauernstuben aus Zirbenholz. Seit Jahrhunderten wird das wertvolle Öl der Zirbe zur Behandlung allerlei körperlicher und seelischer Beschwerden verwendet. Es entspannt und senkt die Herzfrequenz nachweislich. Wenn das Bett zudem aus Zirbenholz gezimmert oder der Polster mit Schafwolle und Zirbenspänen gefüllt ist, ist der Schlaf noch erholsamer. Und ein Zirbenschnapserl nach einer zünftigen Jause bringt die Verdauung wieder in Schwung.



A young boy in a green and white striped shirt sits on the grass, looking towards a large, bright campfire. A woman with long hair sits next to him, petting a golden retriever dog. The scene is set outdoors at night, with trees and mountains in the background.

# *Kleine Gebrauchsanweisung für Einsteiger und Fortgeschrittene*

Mit diesen neun Tipps steht einem unvergeßlichen Urlaub garantiert nichts mehr im Wege. Egal, ob man das erste Mal kommt oder schon immer auf diesen Urlaub der besonderen Art schwört.



## *Tipp 1:*

# Wer sucht, der findet

In diesem Katalog und natürlich auch im Internet ([www.urlaubambauernhof.com](http://www.urlaubambauernhof.com)) findet man das gesamte Angebot auf einen Blick. Ob Bauernhöfe oder Almhütten – es gibt sehr viel zu entdecken. Einfach einmal in aller Ruhe schmökern und dann eine erste Auswahl treffen. Am besten gleich mit der ganzen Familie, angestimmt auf die jeweiligen Vorstellungen und Wünsche. Wenn man sich nicht sicher ist, einfach direkt nachfragen. Die zukünftigen Gastgeber freuen sich über einen Anruf oder ein Mail, beantworten gerne alle Fragen.



## Tipp 2:

# Es muss nicht das eigene Auto sein



Zugegeben, eine Almhütte oder einen Bauernhof in einer idyllischen Ecke Kärntens erreicht man selten mit einem öffentlichen Verkehrsmittel, auch wenn es dem „ökologischen Fußabdruck“ gut täte. Ein geländetauglicher Allrad-SUV ist für einen Almhütten-Urlaub sicherlich das ideale Fahrzeug. Es gibt aber Alternativen zum Treibstoffresser: Man reist mit dem Zug an und mietet sich ein Auto oder lässt sich vom Vermieter mitsamt dem Gepäck ganz entspannt vom Bahnhof abholen und auf die Hütte fahren. Er hat meist das richtige Fortbewegungsmittel für holprige Wege. Wenn schon ein Öko-Urlaub auf der Hütte ohne Strom, dann ordentlich.

## Tipp 3:

# Schlafen wie ein Murmeltier

Bewegung macht müde. „Das macht die gesunde Luft am Berg“, wusste schon die Oma. Vermutlich hatte sie Recht. Angereichert mit viel Sauerstoff und Null Schadstoffen haut sie einen nachgerade um. Nach einem aktiven Tag auf der Alm fällt man ins Bett und in einen tiefen erholsamen Schlaf - wie ein Murmeltier in seiner Höhle - aus dem erst das Scheppern der Kuhglocken weckt. Bitte das Kuscheltier für die Kinder nicht vergessen, es beruhigt, wenn vor der Hüttenüre ungewohnte Natur-Geräusche, wie das Heulen des Windes, Blitz und Donner oder das Pfeifen eines Murmels für Gänsehaus sorgen.





### Tipp 4:

## Grenzenloser Genuss

Urlaub am Bauernhof bedeutet Neues zu entdecken, Grenzen zu überschreiten. Auch kulinarisch. Kärnten liegt am Schnittpunkt dreier Kulturen, ganz nah liegen die Nachbarländer Slowenien und Italien. Nah genug, um sie auch kulinarisch zu erobern. Friaul ist berühmt für seine Bauernhöfe (Agriturismo), wo es zum eigenen Wein hausgemachte Ravioli, Bohnensuppe (Jota), Prosciutto und Salami gibt. In Slowenien heißen die Urlaubsbauernhöfe Kmečki Turizem. Sie bieten neben viel Gemütlichkeit, kühlen Most unterm Lindenbaum, Nussprotz und eine deftige Jause.





*Tipp 5:*

## Dem Himmel näher rücken

Kein Handy, Fernseher oder Theatersaal bietet ein besseres Schauspiel, als das: In einer klaren Augustnacht vor der Almhütte gedanklich mit dem großen Wagen auf der Milchstraße dahin kutschieren, Millionen von Sternen begegnen und sich eine Sternschnuppe nach der anderen um die Ohren sausen lassen. Nirgends ist der Nachthimmel so zauberhaft, wie auf einer Alm in den Nockbergen. Kein künstliches Licht beeinträchtigt das Strahlen von Millionen Sternen am samtblauen Firmament. Wenn man Orion Gute Nacht sagt, wähnt man sich dem Himmel ein Stück näher.





## Tipp 6:

# Nutzlos ist das neue Cool

Tun, was man nie tut. Zum Beispiel ein Strickzeug mitnehmen und dann auf der Ofenbank in der Almhütte einen bunten Schal stricken, Blumen und Blätter sammeln und in ein Urlaubstagebuch kleben, smaragdgrünen Eidechsen nachjagen, eine Runde Uno spielen und den Hofhund stundenlang hinterm Ohr kraulen. Mit dem Altbauern den Selbstgebrannten kosten und übers Leben philosophieren. Alles nutzlose Dinge? Umso besser, denn nutzlos ist das neue Cool.







## Tipp 7:

# Pack die Lederhose ein

Was, Sie haben keine? Eine Lederhose ist wohl das praktischste Kleidungsstück für einen Urlaub am Bauernhof oder auf der Alm. Man kann sie täglich tragen und schmutzig darf sie auch werden. Je speckiger eine Lederhose, umso cooler. Nicht von ungefähr tragen sie Mann und Frau am Land in allen Lebenslagen. Auf der Jagd, zum Wandern, bei der Heuernte und die gute, oft reich bestickte Krachlederne zu Kirchtagen und auf Hochzeiten. Lederhose geht immer. Und irgendwo in der Nähe gibt es bestimmt eine zu kaufen und dazu einen zünftigen Hut.



## Tipp 8:

# Die Kühe in Ruhe lassen

Alljährlich im Frühsommer treiben die Bauersleute die Kühe auf die Alm. Dort oben machen die Rindviecher im Sommer Urlaub, rupfen gemächlich die besten Gräser, Blumen und Kräuter und lassen sich normalerweise nicht aus der Ruhe bringen. Höchstens vom kläffenden Urlaubs-Hund, der ihnen zu nahe kommt. Dann können sie ganz schön wütend, ja sogar gefährlich werden. Daher: Hunde an die Leine und ein Sackerl für ihr Gackerl.



## Tipp 9:

# Romantik im Heuhaufen

Was gibt es Romantischeres als eine Nacht im Heu? Zugeben, es piekst und sticht überall, doch der Duft von frisch gemähtem Heu ist überwältigend und das sanfte Knistern der weichen Unterlage wiegt irgendwann in den Schlaf. Durch die Ritzen der Holzhütte blinzelt der Mond und die ungewohnten Geräusche der nachtaktiven Tiere lassen erschauern. Bis dann am frühen Morgen die Sonne über den Berg kriecht und man gemeinsam mit der Natur erwacht. Das prickelnde Quellwasser vor der Heuhütte entspannt die steifen Glieder. Wetten: das Abenteuer bleibt unvergessen.



## Bist du bereit für den Bauernhof?

AM BAUERNHOF SPÜRST DU DAS LEBEN MIT ALL DEINEN SINNEN:

Hier riechst du den frischen Duft der Wiesen und Blumen. Schmecke den Unterschied zu gekauften Produkten und probiere frische Eier und Milch, Wurst oder Käse, Marmelade und Saft aus eigener Produktion. Und wenn du später unter dem Apfelbaum liegst und so richtig die Seele baumeln lässt, genieße das, was du nicht hörst – einfach nur Ruhe. Und dann mit dem Bauern im Stall, spür dochmal, wie flauschig die Kühe, Ziegen oder Schafe sind. Ein Urlaub am Bauernhof ist Begegnung mit der Natur, mit Menschen und mit Tieren, ist Erholung und gleichzeitig Abenteuer, in jedem Fall ist es eine bleibende Erinnerung!

↗  
GÖNN DIR DEINE  
PAUSE VOM ALLTAG!

## Wo möchtest du deinen Urlaub erleben?



LANDHOF

Gönn dir etwas Entschleunigung in bäuerlicher Romantik. Die Tierhaltung steht nicht (mehr) im Vordergrund, dafür kannst du Tradition und Brauchtum erleben.



BARRIEREFREI

Alle als barrierefrei ausgezeichneten Zimmer und Ferienwohnungen sind für bewegungseingeschränkte Menschen optimal geeignet.



## Qualitätsversprechen

**BAUERNHOF-BETRIEBE STEHEN FÜR QUALITÄTSGEPRÜFTE URLAUBSANGEBOTE IN ALLEN REGIONEN ÖSTERREICHS UND FÜR EIN ECHTES BÄUERLICHES ERLEBNIS. DAMIT DU DICH ORIENTIEREN KANNST, HABEN WIR UNSERE HÖFE MIT BLUMEN GEKENNZEICHNET.**



2 BLUMEN

Es wartet ein gemütlicher und bewirtschafteter Urlaubsbauernhof auf dich. Hier kannst du verschiedene Tiere erleben und schauen, wie bäuerliches Leben und Traditionen gelebt werden.





**BAUERNHOF**

Erlebe, wie Lebensmittel produziert werden, wie bäuerliches Leben und Traditionen heute aussehen und lass dich von den herzlichen Bauersleuten verwöhnen.



**ALMHÜTTE**

Komm rauf auf die Alm und rein in die Hütte. Hier kannst du den Alltag loslassen, die herrliche Ruhe hoch über den Tälern genießen und tief durchatmen.



**WINZER**

Entspanne auf den Winzerhöfen und schaue den Weinbauern über die Schulter. Oder magst du lieber im Weinberg mitanpacken oder bei der Lese helfen?



**KINDER**

Auf unseren sicherheitsgeprüften Familienbauernhöfen ist die Natur dein Spielplatz. Sandkisten, Kletterbäume, Bäche und ganz viele Tiere warten auf dich.



**REITER**

Auf den Reiterhöfen findest du dein Pferd zum Liebhaben und Reiten. Reiterausrüstung und geschulte Bauersleute hast du am Reiterhof inklusive.



**VITAL**

Hier kannst du die Kraft der Natur für deine Gesundheit nutzen. Die Bauersleute sind geschult und bereiten dir eine schöne und erholsame Auszeit am Hof.



**BIO**

Du lebst gesund und legst Wert auf eine nachhaltige Landwirtschaft und hochwertige Bio-Kost? Die Biohöfe in Österreich sind eng verwurzelt mit der Natur.

*„Die Vielfalt ist eine Besonderheit von Urlaub am Bauernhof. Es lässt keine Urlaubswünsche offen.“*

**EDITH SABATH KERSCHBAUMER**  
GF URLAUB AM BAUERNHOF KÄRNTEN



**3 BLUMEN**

Ein attraktiver und gut ausgestatteter Urlaubsbauernhof beherbergt dich. Hier kannst du aktiv werden und schauen, wie Lebensmittel produziert werden und was rund um den Hof für Arbeiten anfallen.



**4 BLUMEN**

Diese Urlaubshöfe haben eine gehobene und sehr hochwertige Ausstattung. Die Bauersleute bieten dir diverse Möglichkeiten an, das bäuerliche Leben kennenzulernen und viele Tiere warten auf dich.



**5 BLUMEN**

Ein exklusives Urlaubserlebnis mit einem außergewöhnlichen Bauernhofambiente bieten dir diese Urlaubsbauernhöfe. Die Angebote, bäuerliches Leben und Traditionen aktiv mitzuerleben, sind groß.



**HIER FINDEST DU DEINEN LIEBLINGSBAUERNHOF IN KÄRNTENS SCHÖNSTEN REGIONEN**



- ① Nationalpark Hohe Tauern
- ② Katschberg Lieser-Maltatal
- ③ Nassfeld-Pressegger See | Lesachtal | Weissensee
- ④ Millstätter See - Bad Kleinkirchheim - Nockberge
- ⑤ Villach - Faaker See - Ossiacher See
- ⑥ Wörthersee - Rosental
- ⑦ Klagenfurt am Wörthersee
- ⑧ Mittelkärnten
- ⑨ Klopeiner See - Südkärnten - Lavanttal

# Mägst zu uns kumman?



## IHR FLEXIBLES MOBILITÄTS-ANGEBOT IN DEN NOCKBERGEN!

Mit dem Nockmobil sind Sie in den Erlebnisräumen Millstätter See, Bad Kleinkirchheim und Nockberge absolut flexibel und günstig unterwegs. Egal ob See oder Berg, Ausflugsziel, Therme oder Restaurant. Einfach per App oder telefonisch buchen. Die Buchung sollte mindestens 1 Stunde vor dem gewünschten Fahrtantritt erfolgen. Buchung und Information mit der ISTmobil App, unserem Partner im Bereich Fahrtenvermittlung (kostenlos für Android und IOS) oder unter +43 123 5000 444 24

Weitere Infos unter [www.nockmobil.at](http://www.nockmobil.at)



## ZÜGIG REISEN. ENTSPANNT ANKOMMEN

Unsere Shuttles bringen Sie direkt von einem der 19 angebotenen Bahnhöfe direkt zu Ihrer Unterkunft – bequem, sicher und günstig.



Beachten Sie bitte die Voranmeldung bis 20 Uhr am Vortag. Buchung und Information unter [www.bahnhofshuttlekaernten.at](http://www.bahnhofshuttlekaernten.at) oder unter +43 4242 42000 24 (MO bis SO von 8 bis 24 Uhr)

# Nationalpark Hohe Tauern



Die Nationalpark-Region Hohe Tauern zählt zu den schönsten Naturlandschaften im sonnigen Süden Österreichs. Die Aussichten sind fantastisch, die Gebirgsbäche kristallklar und die Pflanzenwelt vielfältig. Buchen Sie jetzt Ihren Traumurlaub.

## Naturerlebnis für die ganze Familie

- 3 Nächte in der Nationalpark-Region Hohe Tauern Kärnten für die ganze Familie in einem NPKE-Partnerbetrieb
- inkl. Nationalpark Kärnten Card für Ihre Urlaubserlebnisse

**ab € 249,-**

Nationalpark-Region Hohe Tauern Kärnten, Tel. +43 4824 2700, [www.nationalpark-hohetauern.at](http://www.nationalpark-hohetauern.at)

## 1 Bergchalet Moseralm

PREMIUM ALMHÜTTE 1600 m

8

	20
	20
	20
	20
	20
	20
	20
	20



### Premium Hütte in Alleinlage im Hochgebirge

Familie Hartweger  
Moos 1  
9816 Penk  
Tel. +43 4783 2300  
info@landgut-moserhof.at  
www.urlaubambauernhof.at/bergchalet-moseralm-penk

Preise pro Tag für 2 Personen	Sommer	Winter
	ab € 650,-	ab € 550,-

jede weitere Person  
€ 50,- pro Tag Aufpreis.

### LAGE

Alleinlage auf 1.600 m Seehöhe mitten im Eigenjagdgebiet Moseralpe mit Panoramablick auf die Dreitausender im Nationalpark Hohe Tauern.

### AUSSTATTUNG

150 m<sup>2</sup>, 5-Sterne Ausstattung, 3 Schlafzimmer, 2 Bäder, Badehäusel, Panoramasauna, Badeteich

### BESONDERHEITEN

Ruhe, Ursprünglichkeit und vor allem Freiheit pur in absoluter Alleinlage!



### Unser Tipp:

Genießt eine atemberaubende Hochgebirgskulisse und den Luxus der absoluten Ruhe sowie authentisch, stilvolles Wohnen mit Alpinwellness. Gerne könnt ihr eure Vorräte selbst mitbringen, oder wie versorgen euch mit frischen Bio Zutaten für Frühstück und Grillabende. Optional ist auch unsere Landgut Kulinarik am Hof buchbar. Die gesamte Infrastruktur am Bauernhof und im Chaletdorf ist zusätzlich inkludiert.







**Familienparadies im Nationalpark**

Familie Lackner  
Winkl 13  
9844 Heiligenblut  
Tel. +43 650 2624514  
office@wolfgangbauer.info  
www.urlaubambauernhof.at/wolfgangbauer

Preise pro Tag	Sommer	Winter
FEWO (bis 5 Personen)	ab € 82,-	ab € 92,-
FEWO (bis 7 Personen)	ab € 117,-	ab € 127,-

ONT exklusive

**WOHNEN**

5 Qualitäts-Fewos (2,5 Pers., 40-60m<sup>2</sup>), 3 Fewos (4-7 Pers., 70m<sup>2</sup>), gr. Balkon od. Terrasse, 1-2 Schlafzimmer, top ausgestattete Küchen, Kleinkinderausstattung

**HOF**

Pferde, Ponys, Ziegen, Hühner, Hasen, Hund, Katzen; Biobauernprodukte auf Anfrage - Brot, Butter, Milch ...

**BESONDERHEITEN**

Reitmöglichkeit, große Spielwiese, Spielscheune, Hasengehege, Spielgeräte, im So: Nationalpark Kärnten-Card u Großglockner Hochalpenstraße ab 5 ÜN inklusive



**Ausgangspunkt für Wanderungen**

Unser Haus liegt direkt am Ausgangspunkt für Wanderungen in den Nationalpark Hohe Tauern, in unmittelbarer Nähe vom Göbnitzwasserfall, Kachelmoor, Natura Mysticaweg, Feuerinsel und Alpenblumensteig.

Im Winter bringt euch der Schibus direkt von unserem Hof zur Liftstation des Skigebiets.



**Hütte mit herrlichem Blick zum Großglockner**

Thomas Haritzer  
Aprich 47  
9844 Heiligenblut  
Tel. +43 664 4111305 / + 43 664 3602734  
unterfresserkasa@aon.at  
www.urlaubambauernhof.at/unterfresserkasa

Preise pro Tag	Sommer	Winter
2 Personen	ab € 60,-	ab € 65,-
3 Personen	ab € 70,-	ab € 75,-
4 Personen	ab € 80,-	ab € 85,-
5 Personen	ab € 90,-	ab € 95,-

**LAGE**

Die Hütte steht am Plateau der Aprischer Alm mit nicht nur großartigem Blick auf die Dreitausender der Region mit dem Großglockner, sondern auch über das Mölltal.

**AUSSTATTUNG**

Wohnküche (Etagenheizung), 3 Schlafzimmer, Bad, eingezäunter Kasagarten, Brunnen bei der Hütte, Sitzplatz

**BESONDERHEITEN**

Im Sommer genießen Sie die frische Bergluft und unseren kühlen und gepflegten Lärchenwald. Im Winter: Schneeschuhwandern, Schitouren, Pferdeschlittenfahrten, Natur pur genießen.



**Ausblick in die Kreuzeckgruppe**

Ingrid Platzner  
Mitterberg 2a  
9754 Steinfeld  
Tel. +43 664 41 94 094  
i.platzner@aon.at  
www.urlaubambauernhof.at/platzner

Preise pro Tag	Sommer
ohne Verpflegung	ab € 70,-

END & ONT exklusive

**LAGE**

Auf einem wunderschönen Almboden gelegen. 12 km von Kolbnitz entfernt, davon 5 km Schotterstraße.

**AUSSTATTUNG**

Sennhütte mit Wohnküche, Schlafraum und Schlafstube, Dusche und WC, Heizung und Warmwasser mit Solar.

**BESONDERHEITEN**

So stellt man sich eine weite, blühende Almwiese vor, wenn man vom Urlaub in den Bergen träumt. Gemütliche, großzügige Hütte mit Solarstrom.

	40
	9
	9
	9
	11
	45
	10
	10

	12
	12
	12
	12
	12
	35
	-
	-

## 5 Kalsershütte

ALMHÜTTE ⚓ 1800 m 🐕

10 🛏



### Kalsershütte am Fuße des Hochstadel

Roland Guggenberger  
Oberpirkach 2  
9781 Oberdrauburg  
Tel. +43 4710 2644  
kalsershuetten@speed.at  
www.urlaubambauernhof.at/kalsershuetten

Preise pro Tag	Sommer
bis 6 Personen	ab € 105,-
jede weitere Person	€ 10,-
END & ONT	exklusive

#### LAGE

Die Hütte ist über eine gepflegte Schotterstraße (16 km) erreichbar und liegt am Fuße des Hochstadel - „König des Drau-Oberlandes“. Vermietung im Sommer.

#### AUSSTATTUNG

Zwei Aufenthaltsräume, eine große Küche mit Fließwasser und einem Kühlschrank, vier Schlafzimmer

#### BESONDERHEITEN

Hütte bietet Platz für bis zu 10 Personen. Bewirtschaftete Hütte in der Nähe, Ausgangspunkt für schöne Wanderungen, atemberaubender Blick ins Tal.

🚗	18
🚗	18
🏠	18
🍷	0,5
🌲	18
🌊	25
🏔	-
🏃	-

## 6 Almferien Ladinig

ALMHÜTTE ⚓ 1350 m 🐕 E

12 🛏



### Die Seele baumeln lassen

Angela & Stefan Rindler  
Zwenberg 8, 9816 Penk  
Tel. +43 4783 2459 od. +43 664 2330954  
fam.rindler@gmx.at  
www.urlaubambauernhof.at/almferienhaus

Preise pro Tag	Sommer	Winter
2 Personen	ab € 65,-	
jede weitere Pers.	ab € 15,-	
END & ONT	exklusive	

#### LAGE

Bergbauernhaus in Alleinlage mit großartigem Panoramablick, 2 Appartements (EG & OG), Zufahrt: 6 km Asphalt- und 2 km Schotterstraße

#### AUSSTATTUNG

Jede Wohneinheit mit eigenem Eingang, Wohnküche, 2 bzw. 3 Zimmer, Bad, WC, Solarlicht (12V), Balkon

#### BESONDERHEITEN

Sonnseitige Hanglage, Atemberaubende Aussicht, Paradies für Ruhesuchende, frische Milch, Liegewiese, ideal für 2 Familien

🚗	21
🚗	8
🏠	8
🍷	8
🌲	8
🌊	29
🏔	
🏃	

## 7 Zwenighütte

ALMHÜTTE ⚓ 1850 m

6 🛏



### Hütte hoch über dem Mölltal

Konrad und Rosemarie Weixelbraun  
Zwenberg 2  
9816 Penk  
Tel. +43 4783 2728  
kweixelbraun@hotmail.com  
www.urlaubambauernhof.at/zwenighuetten

Preise pro Tag	Sommer
ab 2 Personen	ab € 73,-
jede weitere Person	ab € 18,-
ONT	exklusive

#### LAGE

Almboden hoch über dem Mölltal mit herrlichem Ausblick auf die umliegende Bergwelt. 15 km von Penk oder Kolbnitz Asphalt und 8 km Güterweg.

#### AUSSTATTUNG

Sennhütte mit Küche, Holzherd, Kühlschrank, gemütliche Stube, Dusche und WC. Schlafrum mit 3 Doppelbetten.

#### BESONDERHEITEN

We in der über 100 Jahre alten Hütte Urlaub machen will, muss die Einsamkeit lieben und die Ruhe "aushalten" können.

🚗	35
🚗	15
🏠	35
🍷	15
🌲	-
🌊	-
🏔	-
🏃	-

## 8 Untergrechenighütte

ALMHÜTTE ⚓ 1850 m 🐕 E

6 🛏



### In der Ruhe liegt die Kraft

Angela & Stefan Rindler  
Zwenberg 8, 9816 Penk  
Tel. +43 4783 2459 od. +43 6642330954  
fam.rindler@gmx.at  
www.urlaubambauernhof.at/untergrechenighuetten

Preise pro Tag	Sommer
2 Personen	ab € 60,00
jede weitere Pers.	ab € 12,00
END & ONT	exklusive

#### LAGE

Renovierte ehemalige Sennhütte an der Waldgrenze mit großartigem Ausblick über das Mölltal, Zufahrt: 6 km Asphalt- und 9 km Schotterstraße

#### AUSSTATTUNG

Küche mit Balkon, 1 Zweibettzimmer, Obergeschoß Matratzenlager, Solarlicht (12V), Brunnen u. Plumpsklo

#### BESONDERHEITEN

Atemberaubendes Hochgebirge ringsum, Alleinlage, Paradies für Naturliebhaber und Ruhesuchende

🚗	28
🚗	15
🏠	15
🍷	15
🌲	15
🌊	36
🏔	
🏃	

## 9 Ferienhaus Micheler

ALMHÜTTE ⚓ 1700 m 🐕 📶

6 🛏



### Ferienhaus auf der Alm

Elfriede Grieshofer  
Asten 11  
9842 Mörtschach  
Tel. +43 4825 383  
michelerhof@urlaubambauernhof.com  
www.urlaubambauernhof.at/ferienhaus-micheler

Preise pro Tag	Sommer	Winter
ohne Verpflegung	ab € 54,-	ab € 54,-
END & ONT	exklusive	

#### LAGE

im Hang mit sehr schöner Aussicht auf die Berge 7 km von Mörtschach entfernt - asphaltierter Weg

#### AUSSTATTUNG

Neu erbautes Ferienhaus mit zwei separaten Wohnungen in Vollausstattung. Garage, großer Balkon

#### BESONDERHEITEN

höchstgelegenes Bergdorf von Kärnten, Wander- und Skitourenparadies im Nationalpark Hohe Tauern, ganzjährige Vermietung

🚗	30
🚗	7
🏠	7
🍷	2,5
🌲	15
🌊	30
🏔	25
🏃	20

## 10 Hirschenbauerhütte

ALMHÜTTE ⚓ 1700 m 🐕 E

6 🛏



### Almhütte auf einer Hochebene

Hemma Wallner  
Apriach 31, 9844 Heiligenblut  
Tel. +43 664 7342 0542  
wallner-hemma@aon.at  
www.urlaubambauernhof.at/hirschenbauerhuetten

Preise pro Tag	Sommer	Winter
Almhütte	ab € 60,-	ab € 85,-
Strom nach Verbrauch		
END & ONT	exklusive	

#### LAGE

Auf den Apriacher Almen mit direktem Blick auf den Großglockner umgeben von grünen Almweiden, steht die Hirschenbauer Almhütte.

#### AUSSTATTUNG

Gemütliche Wohnküche mit Holzherd, Kaffeemaschine, 3 Schlafstuben, Badezimmer, Balkon, Grillen.

#### BESONDERHEITEN

Die grünen Lärchenweiden rund um die Hütte, wo Kühe und Kälber weiden und der Wildbach rauscht, bringen Körper, Geist und Seele in Gleichklang.

🚗	40
🚗	10
🏠	10
🍷	10
🌲	10
🌊	80
🏔	10
🏃	10

## 11 Wallner Kasa

ALMHÜTTE 1600 m

10



### Hütte in freier Lage auf der Gipperlalm

Rosmarie Bernhardt  
Winkl 26  
9844 Heiligenblut  
Tel. +43 664 9220910  
wallnerkasa@gmx.at  
www.urlaubambauernhof.at/wallnerkasa

Preise pro Tag	Sommer	Winter
ohne Verpflegung	ab € 170,00	ab € 190,00
END & ONT	exklusive	

### LAGE

Freie Lage neben der Bergkapelle auf der Gipperlalm mit Blick auf die Schober Gruppe, Zufahrt 3,6 km von Heiligenblut, schmale Asphaltstraße

### AUSSTATTUNG

Alte, sehr gut renovierte Sennhütte, Küche, 4 Zimmer, DU/WC, Stube mit gemauertem Herd, Ofenbank

### BESONDERHEITEN

Das ganze Jahr buchbar, Hunde erlaubt, Hauseigene Sauna und danach zum Ausruhen ins Almheubett!

	40
	3
	3
	0,8
	3
	43
	3
	3

## 12 Appartement Seppenbauer - Fam. Steiner

1550 m

14



### Urlaub bei Freunden in den Bergen

Monika und Simon Steiner  
Untertauern 14, 9844 Heiligenblut  
Tel: +43 4824 2092 oder +43 650 7480307  
steiner@seppenbauer.at  
www.seppenbauer.at  
www.urlaubambauernhof.at/seppenbauerhof

Preise pro Tag	Sommer	Winter
Nebensaison	ab € 95,-	ab € 98,-
Hauptsaison	ab € 100,-	ab € 100,-
END & ONT	exklusive	

### WOHNEN

Appartement/Fewo, liebevoll ausgestattet, WLAN, Balkon, Brötchenservice. Bergpanorama mit Blick bis zum Großglockner. Ruhe und Erholung vom Alltag.

### HOF

Bio-Bauernhof, eigene Alm, Milchviehhaltung: Kühe, Hühner, Katzen. Milch, Jogurt, Eier. Stallbesuch.

### BESONDERHEITEN

Sommercard. Ermäßigungen Großglocknerstraße und Nationalpark Hohe Tauern. Wandergebiet. Am Skigebiet Heiligenblut.

	42
	0,3
	3
	1
	3
	-
	1
	3

## 13 Seppenalmhütte -Monika & Simon Steiner

ALMHÜTTE 2200 m

6



### Auszeit auf der Alm

Untertauern 14  
9844 Heiligenblut am Großglockner  
Tel. +43 4824 2092 / +43 650 7480307  
steiner@seppenbauer.at www.seppenbauer.at

Preise pro Tag	Sommer	Winter
ohne Verpflegung	ab € 100,-	ab € 100,-
END & ONT	exklusive	

### LAGE

Sennhütte in ruhiger Alleinlage, traumhaftes Bergpanorama, Wander- und Einkehrmöglichkeiten, Zufahrt mit Pkw über Schotteralmweg.

### AUSSTATTUNG

Urig gemütlich bis 6 Pers., Strom, Holzherd, WC/DU, Grillplatz, Relax-Liege, Terrasse, Wassertrög

### BESONDERHEITEN

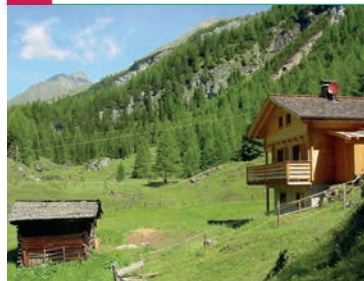
Sommercard Ermäßigung für die Großglocknerstraße. Hofprodukte. Hunde erlaubt. Auf Du und Du mit der Bergnatur. Zeit für einen feinen Hoagascht.

	51
	-
	9
	3
	9
	-
	0,5
	-

## 14 Sattelalm Kasa

ALMHÜTTE 1630m

4



### Hütte in Alleinlage in Nationalpark

Markus Wallner  
Rojach 4  
9844 Heiligenblut  
Tel. +43 664 3035836  
glocknerhuetten@gmx.at  
www.urlaubambauernhof.at/sattelalmkasa

Preise pro Tag	Sommer
ohne Verpflegung	ab € 410,-

### LAGE

Einzellage auf einem hügeligen Almboden auf 1630 m Seehöhe, am Rande des Großglockner. Zufahrt: 4 km von Heiligenblut. Kein öffentlicher Verkehr.

### AUSSTATTUNG

Komplette Küche, Duschbad, separate Toilette, 4 Betten, SAT TV, Strom, Warmwasser, Hunde erlaubt

### BESONDERHEITEN

Bei dieser Selbstversorgerhütte für 4 Personen wurde Hüttenflair mit Gemütlichkeit und Komfort gepaart. Die ruhige Lage verheißt Entspannung pur.

	39
	3,5
	4
	0,1
	4
	86
	4
	3

#Raus  
AUS DEM ALLTAG



Wenn dein Alltag auf der Überholspur fährt, wird es Zeit, deinem Bauchgefühl zu vertrauen. Für Momente, die das Wesentliche im Leben wieder in den Vordergrund stellen.

rausausdemalltag.at



## VILLACHER ALPENSTRASSE



## NOCKALMSTRASSE



### VILLACHER ALPENSTRASSE

#### **Die Alpen von ihrer schönsten Seite.**

Einmal die Welt aus der Vogelperspektive erleben: Diesen Wunsch können wir Ihnen nicht ganz erfüllen. Aber eine Ausflugsfahrt auf der Villacher Alpenstraße kommt der Vorstellung vom Fliegen sehr nah. Auf einer Länge von 16,5 Kilometern erwarten Sie grandiose Ausblicke auf die Julischen Alpen in Italien und Slowenien sowie die Karawanken in Kärnten.

### NOCKALMSTRASSE

#### **34 Kilometer perfektes Panorama.**

In sanften Kurven windet sich die Nockalmstraße durch den Biosphärenpark Nockberge: Almrausch, Murmeltiere, Wanderwege und köstliche Kärntner Schmankerl zählen zu den Highlights entlang des Weges. Mit dem Biosphärenpark Zentrum Nockalmhof und einer neuen Wildtier-Ausstellung auf der Pfandlhütte gibt es noch zahlreiche weitere Hingucker.



## GROSSGLOCKNER HOCHALPENSTRASSE

SO SCHÖN IST ES

Unterwegs  
zu sein



TICKETS AUCH  
ONLINE ERHÄLTlich

- 48 km Panoramastraße
- 15 Ausstellungen
- 7 Themenwanderwege
- 30 Dreitausender  
kostenlose Führungen
- 14 Gasthöfe & Almen
- 4 Spielplätze

### GROSSGLOCKNER HOCHALPENSTRASSE

#### **Auf der Großglockner Hochalpenstraße liegt die Entschleunigung in der Natur der Dinge:**

Sanfte Kurven verlocken zum genussvollen Cruisen. Spektakuläre Aussichten verführen zum Slow Driving. Und eine Vielzahl an besonderen Plätzen lädt zum An- und Innehalten: Die Aussicht auf Österreichs höchsten Berg, den Großglockner. Geschützte Lebensräume seltener Tiere und Pflanzen im Herzen der Ur-Natur des Nationalpark Hohe Tauern. Spannende Lehrwege, vitalisierende Kraft- und prächtige Logenplätze. Auf Österreichs schönster Panoramastraße gibt es eben nicht das eine, ultimative Ziel. Hier ist es einfach überall so schön, dass es nicht das Ziel ist, irgendwo anzukommen, sondern unterwegs zu sein.

# Katschberg Lieser-Maltatal



KATSCHBERG  
LIESER-MALTATAL

KÄRNTEN

Katschberg  
Lieser-Maltatal



WANDERZEIT & BERGABENTEUER  
IN DER AKTIVREGION KATSCHBERG LIESER-MALTATAL

WWW.KATSCHBERG.AT

## SOMMERFREUDE AUSFLUGSSPASS

Über 100 x freier Eintritt in Kärntens  
schönste Ausflugsziele und  
zusätzlich tolle Ermäßigungen  
bei unseren Bonuspartnern.



www.kaerntencard.at



	30
	7
	7
	7
	30
	3
	9
	7



**Almhütte im schönen Almgebiet Lausnitzalm**

Georg Wirnsberger  
 St. Georgen 12  
 9863 Rennweg  
 Tel. +49 30 7017040  
 Info@Paulmahdhuetten.com  
 www.Paulmahdhuetten.com  
 www.urlaubambauernhof.at/paulmahdhuetten

Preise pro Tag	Sommer	Winter
Almhütte bis zu 6 Personen	ab € 150,-	ab € 190,-

**LAGE**

Almgebiet Lausnitzalm / Nockberge - Alleinlage - mit jedem Auto problemlos erreichbar

**AUSSTATTUNG**

3 Schlafzimmer, Küche mit Holzofen, Stube, Bad mit Dusche, Wanne, WC, Sauna, Heizung, Stromaggregat

**BESONDERHEITEN**

Top-Lage, atemberaubender Ausblick, überdurchschnittliche Ausstattung



**Familienurlaub in der Paulmahdhütte**

Unser komfortables Ferienhaus befindet sich im schönen Almgebiet Lausnitz auf ca. 1.700m Höhe, ca. 7 km von Rennweg entfernt und lädt zu herrlichen Wanderungen bzw. Mountainbike- und Skitouren ein. Ca. 5-10 Gehminuten oberhalb der Hütte liegt ein vom Deutschen Alpenverein betriebenes Gasthaus, in dem man gut und gemütlich frühstücken und die Kärntner Küche genießen kann. Die Hütte wird mit einer Solaranlage und einem Stromaggregat versorgt. In der Küche befindet sich ein gemauerter Herd. In der gemeinsamen Stube wartet ein offener Kamin auf Sie. Der feine Wellnessbereich im Untergeschoss lädt Sie nach einer Bergtour, einer Radtour oder nach einer Schwammerlsuche zum Entspannen ein. Die feine Lärchensauna sorgt für Hitze innen und außen. Abkühlung holen Sie sich in der Schwalldusche oder im Winter im Schnee vor der Hütte. Die Eckbadewanne lässt auch die Möglichkeit für eine Auszeit zu zweit zu.

Auf der Alm soll es Ihnen an nichts mangeln. Die gepflegte und mit viel Liebe errichtete Ausstattung lässt Ihren Urlaub zu einem unvergesslichen Erlebnis werden. Die 3 Schlafzimmer für insgesamt 6 Personen (OG: Familienzimmer mit Doppelbett + Kinderbett, Kinderzimmer mit 2 Einzelbetten + Einzelbett im Vorraum, EG: Einzelbett) bieten ausreichend Platz für den Urlaub. Im EG befindet sich ein zusätzliches WC. In der Küche finden Sie eine Kaffeemaschine, einen Wasserkocher, Toaster/Kontaktgrill, Töpfe, Besteck und Geschirr. Vor der Hütte befindet sich ein eigener Fischteich, in dem so mancher auch nach dem Saunagang eintaucht, mit einem großen Steg zum Sonnen und Entspannen.





**Wildromantische Flusschalets an der Lieser**

Smileys Fluss Chalets  
 Bad 18  
 9852 Trebesing  
 Tel. +43 4732 2446  
 welcome@smileyhotel.at  
 www.urlaubbambauernhof.at/smiley-fluss-chalet

Preise pro Tag pro Einheit bis 5 Personen bis 7 Personen möglich plus END & ONT exklusive	Sommer ab € 200,- ab € 410,-	Winter ab € 200,- ab € 410,-
Hotelangebot inklusive		

**LAGE**

Smileys wildromantische Flusschalets befindet sich direkt am Fluss Lieser, zwischen dem Millstättersee und dem Katschberg.

**AUSSTATTUNG**

Premium Ausstattung mit offenem Kamin, Erlebniszimmer, Überdachte Terrassen zum Chillen.

**BESONDERHEITEN**

Inklusive romantischer Wellnessbereich, Beautyfarm, Saunalandschaft, Hallenbäder, Freibad, Fitnessraum, Kinderspielbereiche und 7Tage Kinderbetreuung.



**Besondere Chalets für besondere Gäste**

Es erwartet Sie ein kleines Märchenland zum Wohlfühlen. Vollaustattete Küchen mit Essbereich, Wohnzimmer mit offenem Kamin, jedes Schlafzimmer ein Erlebniszimmer, Waschbecken aus versteinertem Holz, überdachte Terrassen mit Blick auf den idyllischen Lieser Fluss, Natur pur, einfach chillen und sich dem Rauschen der Lieser hingeben. In Smileys Fluss Chalets sind auch Hunde Willkommen.

Weitere Highlights warten im Garten der seinesgleichen sucht: Ein Naturstein gebautes Grillhaus steht für Sie zur Verfügung, Lieser-Lounge, Lieblingsplatz im Obstgarten, Sprudelstein, Steinbrunnen, Alpenstrandkorb uvm. gibt es zu erkunden. Weiters können Sie sich im Garten betätigen (Gartenwerkzeug steht zur Verfügung), Goldwaschen an der Lieser, Holzhacken im Unterstand uvm.



**Mentebauer - Echt ein Genuss**

Josef Möbller  
 Unterkreuschlach 9  
 9853 Gmünd  
 Tel. +43 4732 2769  
 info@gourmetbauernhof.at  
 www.gourmetbauernhof.at  
 www.urlaubbambauernhof.at/mentebauernhof

Preise pro Tag	Sommer	Winter
DZ ¼ Pension inkl. KC	ab € 75,-	ab € 75,-
FZ ¼ Pension inkl. KC	ab € 85,-	ab € 85,-
Kinder 2 - 5 Jahre inkl. KC	€ 27,-	€ 27,-
Kinder 6 - 16 Jahre inkl. KC	ab € 35,-	ab € 35,-

**WOHNEN**

Familienzimmer in verschiedenen Größen mit getrennten Kinderzimmer u. Babykomplettausstattung, Gästeküche sowie eine Gästewaschmaschine

**HOF**

Kühe, Kälber, Ponys, Hühner, Schweine, Enten, Schaf, Ziegen, Hasen, Katze, Spielplatz, Pool,

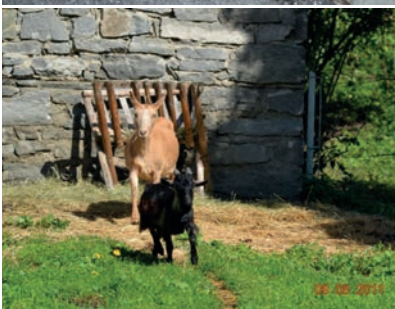
**BESONDERHEITEN**

inklusive Kärnten Card, Kinderbetreuung vormittags, Spielplatz, Grillabend, Traktorfahrt, Ponyreiten, Almausflug, überdachter beheizter Pool



**GAUMENFREUDEN - ¼ Pension**

- Reichhaltiges Frühstücksbuffet, großteils mit Produkten aus der eigenen Landwirtschaft bzw. der Region
- Nachmittagsjause mit selbstgemachte Kuchen und Brötchen
- Abendmenü: Suppe, Salat vom Buffet, zwei Hauptspeisen zur Auswahl und Dessert
- Kinderspeisekarte für die Kleinen, sowie eine Kugel Eis zum Nachtisch am Abend
- alkoholfreies von der Getränketheke ganztägig
- Grillabend am Spielplatz (wetterabhängig)
- wöchentliches 5 Gänge Galadinner





	15
	2
	2
	2
	3
	15
	20
	20



**Hi Vieh - statt HIFI!**

Ulli und Thomas Wirnsberger  
Aich 4  
9852 Trebesing  
Tel. +43 4732 4055  
info@simonbauer.net  
www.urlaubambauernhof.at/simonbauer-trebesing

Preise pro Tag	Sommer	Winter
Ferienwohnung	ab € 60,-	ab € 60,-
Ortstaxe	€ 2,-	€ 2,-
Endreinigung	€ 40,-	€ 40,-

**WOHNEN**

Wir bieten unseren Gästen 4 gemütliche Ferienwohnungen für den ganz besonderen Familienurlaub mit Bauernhoferlebnis, Holz verleiht unseren Wohnungen eine besondere Duftnote.

**HOF**

Kühe, Kälber, Ponys, Schweine und Katzen warten schon auf euch; unsere Ab-Hof-Kulinarik könnt ihr den ganzen Urlaub genießen.

**BESONDERHEITEN**

Familiäre und gemütliche Atmosphäre, Kinderspielplatz, indoor Spielraum, beim Ponyreiten den Duft von Wald und Wiese erleben, Kindern & Eltern einen Bezug zur Landwirtschaft vermitteln



	26
	12
	8
	,1
	12
	22
	25
	25



**Alm-/ Schihütte im Lärchenbestand**

Familie Willi Staudacher  
Stuback Sonnaln 57  
9853 Gmünd  
Tel. +43 664 3257530  
office@sonnaln-gmuend.at  
www.urlaubambauernhof.at/sonnalnhuette

Preise pro Tag	Sommer	Winter
bei Standardbelegung bis zu 11 Personen	ab € 157,-	ab € 171,-

END & ONT exklusive

**LAGE**

auf 1.700 m in leichter Hanglage im Lärchenbestand, 12 km von Gmünd entfernt, Wander- und Schitourengebiet, Vermietung ganzjährig

**AUSSTATTUNG**

großer Aufenthaltsraum mit Kachelofen, Holz und E-Herd mit Backrohr, 4 Schlafzimmer, Sauna, Grillplatz

**BESONDERHEITEN**

für Gruppen und Familienfeiern, für Winter- und Sommerurlauber, Schneeschuhwandern, Biken



	15
	3
	3
	3
	0
	10
	15
	15



**Urlaub am Land von seiner schönsten Seite**

Peter Borowan  
Oberbuch 8  
9853 Gmünd  
Tel. +43 4732 2275  
info@mailaenderhof.at  
www.urlaubambauernhof.at/mailaenderhof  
www.mailaenderhof.at

Preise pro Tag	Sommer	Winter
pro Ferienwohnung	ab € 76,-	ab € 76,-

END & ONT exklusive

**WOHNEN**

8 komfortabel ausgestattete Ferienwohnungen (35-62m²), natürliche biologische Holzbauweise mit Balkon od. Terrasse (südseitig), baby- und kindergerecht, Sauna, Solarium...

**HOF**

Landhof mit Kühen, Ponys, Hühnern, Enten, Schafe, Hasen und Katzen, Bauerngarten mit allerlei Kräutern & Gemüse

**BESONDERHEITEN**

Alleinlage mitten im Grünen, Panoramablick, familiäre Hofatmosphäre, Freischwimmbad, Spielzimmer, Fitnessraum, Familienwanderungen, Ponyreiten, Traktorfahrten





**Echt KUHler Bauernhofurlaub**

Johann Glawischnig  
Oberbuch 7  
9853 Gmünd  
Tel. +43 4732 2177  
info@glawischnig-hofer.at  
www.urlaubambauernhof.at/glawischnig

Preise pro Tag	Sommer
pro Person mit Frühstück	ab € 60,-
pro Person mit Halbpension	ab € 77,-

**WOHNEN**

Die Kühe muhen, die Schafe blöken - herzlich Willkommen bei echt KUHlem Bauernhofurlaub! Hier gibt es jede Menge Bauernhofspaß für die kleinen und großen Gäste.

**HOF**

gemeinsame Wanderungen, mithelfen im Stall, Reiten mit den Ponys Susi & Lisa, Badespaß im beheizten Schwimmbad,

**BESONDERHEITEN**

Swimmingpool und Saunahaus zum Entspannen. Eigene Produkte zum Genießen im gemütlichen Wirtshaus.

🚗	15
🚚	5
🏰	5
🍷	-
🌿	0
🌊	11
🏊	20
🐾	-



**All-inklusive Familienurlaub auf 1000 Meter**

Brigitte Sriedinger  
Vordernörling 11  
9861 Eisentratten  
Tel. +43 4732 2776  
info@hochalmblick.at  
www.urlaubambauernhof.at/hochalmblick

Preise pro Tag	Sommer	Winter
ÜF (pro Pers.)	ab € 50,-	ab € 50,-
¼ Pension (pro Pers.)	ab € 60,-	ab € 60,-

ONT exklusive

**WOHNEN**

Der Hof liegt in einem Seitental des Lieser-Maltatals in Kärnten. Natur pur soweit das Auge reicht, oder soweit Sie bei gemeinsamen Familienausflügen gehen wollen.

**HOF**

Kinder machen große Augen: Jedem Kind sein eigenes Huhn zum Eierholen, Ponyreiten, Tiere füttern, im Heu hüpfen, uvm.

**BESONDERHEITEN**

Fitnessscheune oder Sauna, sowie Massagen zum Entspannen. Kulinarisch bleibt kein Wunsch unerfüllt: Frühstücksbuffet, nachmittags Kuchen & Kaffee, selbst produzierte Produkten.

🚗	25
🚚	4,5
🏰	5
🍷	2
🌿	10
🌊	15
🏊	20
🐾	-



**Premium-Almhütte im Naturschutzgebiet**

Michaela Aigner  
Pölla 40  
9863 Rennweg  
Mobil +43 664 3578355  
Mobil +43 664 3578356  
info@almchalet-poellatal.at  
www.urlaubambauernhof.at/almchalet-poellatal

Preise pro Tag	Sommer	Winter
ohne Verpflegung	ab € 220,-	ab € 180,-

END & ONT exklusive

**LAGE**

Romantikurlaub in Alleinlage im Naturschutzgebiet Pöllatal. Genießen Sie einen unvergesslichen Urlaub in unserem Chalet auf 1340 m Seehöhe für bis zu 8 Personen. Ganzjährig buchbar.

**AUSSTATTUNG**

Infrarotkabine, Schuhtrockner, Hot-Tub, Holzgrill, Sonnenterrasse

**BESONDERHEITEN**

In unserem Chalet kann man den Luxus der absoluten Ruhe und Entspannung mit stilvollen Wohnen und Wellness genießen. Erreichbar Sommer wie Winter bequem mit dem Auto.

🚗	36
🚚	3
🏰	5
🍷	0,2
🌿	4
🌊	40
🏊	8
🐾	0,5



**Allesbauer: Folge deinem Instinkt!**

Familie Preis  
 Altersberg 9, 9852 Trebesing  
 Tel. +43 4732 3868  
 info@allesbauer.at  
 www.urlaubambauernhof.at/allesbauer

Preise pro Tag	Sommer	Winter
Fewo 2-10 Pers.	ab €109,-	ab €109,-
END & ONT	exklusive	

**WOHNEN**

Großzügig gestaltete, gemütliche Ferienwohnungen, Infrarotkabine in jeder Wohnung. Garten mit Grillplatz, weitläufigem Kinderspielplatz und Swimmingpool.

**HOFF**

Reichhaltige Produktpalette für Ihren Frühstückskorb. Rotwild, Kühe, Schafe, Ziegen, Ponys und Hühner.

**BESONDERHEITEN**

Waldwanderung mit Bauer Heinrich, Teilnahme an Rotwildfütterungen, solarbeheiztes Freibad, zahlreiche Ausflugs- und Sportmöglichkeiten.

	15
	0
	4
	6
	0
	10
	15
	25



**Almhütte in wunderschöner Lage**

Johann Glawischnig  
 Oberbuch 7, 9853 Gmünd  
 Tel. +43 4732 2177  
 info@glawischnig-hofer.at  
 www.urlaubambauernhof.at/hoferhuette-glawischnig

Preise pro Tag	Sommer
pro Person	ab € 19,-
END & ONT	exklusive

**LAGE**

Geräumige Hütte in der Nähe der Künstlerstadt Gmünd, in Mitten der Nockberge. Nur 10 km vom Hof entfernt und gut mit dem PKW erreichbar.

**AUSSTATTUNG**

urige Wohnküche, großes Badezimmer, geräumige Gaststube, ein WC sowie ein Plumpsklo und 5 Zimmer

**BESONDERHEITEN**

Großer Steingrill auf der Sonnenterrasse! Beim Brunnen spürt man die Ruhe der Nockberge, die von der Hütte aus bewandert werden können. Vermietung Mai - Nov.

	-
	-
	-
	-
	-
	-
	-
	-



**Almhütte am sonenseitigen Plateau**

Koller Silke  
 Adenberg 2, 9863 Rennweg  
 Mobil +43 6764604065 / +43 6763114940  
 koller.sijo@gmx.at  
 www.urlaubambauernhof.at/oberemichlbauerhuette

Preise pro Tag	Sommer
ohne Verpflegung	ab € 75,-
END & ONT	exklusive
Hund	€ 5,-

**LAGE**

Über der Baumgrenze, auf sonenseitigem Hochalm-Plateau mit Ausblick über die Berge und ins Tal. 11 km von Rennweg, davon 4 km Asphalt u. 7 km Almweg.

**AUSSTATTUNG**

Holzherd, 2 Schlafzimmer, Dusche/WC, Holzbadeofen, Balkon & Terrasse, Brunnen. Bettwäsche mitbringen.

**BESONDERHEITEN**

Die Hütte steht auf einem historischen, einsamen Hüttenplatz, der ein einziger Aussichtsbalkon hinüber zu den Hohen Tauern ist. Genussabende in der Grillhütte.

	45
	10
	9
	10
	9
	40
	-
	-



**Fernsehen auf der Alm ohne Apparat**

Familie Genser  
 Krangl 6, 9863 Rennweg  
 Tel. +43 676 7309280  
 info@thuererhuette.com  
 www.thuererhuette.com  
 www.urlaubambauernhof.at/thuererhuette

Preise pro Tag	Sommer
bis 5 Personen	ab € 85,-
jede weitere Person	€ 10,-
Ortstaxe	exklusive

**LAGE**

am Rande einer großen Almwiese, mit wunderbaren Weitblick, 6 km von Rennweg entfernt, mit Auto angenehm erreichbar, viele Wandermöglichkeiten

**AUSSTATTUNG**

Wohnküche mit gemütlicher Sitzecke und Couch, klassischer Holzherd, Duche/WC, 2 Schlafstuben

**BESONDERHEITEN**

entspannende Sitzcken, Grill, Lagerfeuer, Alleinlage, Panoramafenster, Hunde willkommen.

	36
	6
	6
	6
	6
	30
	12
	6



**Ankommen, Entspannen, Wiederkehren**

Angelika & Georg Ramsbacher  
 Adenberg 1 / 9863 Rennweg  
 Tel: +43 676 911 2881  
 georg.ramsbacher@aon.at  
 www.zickerhuette.at oder  
 www.urlaubambauernhof.at/zickerhuette

Preise pro Tag	Sommer
auf Anfrage	ab € 90,-
END & ONT	exklusive

**LAGE**

Unsere neu erbaute Hütte steht alleine in sonenseitiger Lage, mit Blick über die Berge und ins Tal.

**AUSSTATTUNG**

Wohnküche, 4-Bett u. 3-Bettzimmer; D/WC; Grill, Etagenholzherd, Solarstrom, Terrasse, Bettwäsche uvm.

**BESONDERHEITEN**

Wer Ruhe und Erholung sucht ist hier genau richtig. Zwischendurch die Hühner füttern und ein frischgelegtes Ei genießen.

	34
	11
	11
	11
	11
	30
	-
	-



**Almhütte auf weitere Almwiese**

Familie Bliem  
 Wirnsberg 1  
 9863 Rennweg  
 Tel. +43 650 60 444 64  
 office@bacherhuette.at  
 www.urlaubambauernhof.at/bacherhuette

Preise pro Tag	Sommer
bis 5 Personen	ab € 80,-
jede weitere Person	ab € 8,-

**LAGE**

Urige Almhütte in ruhiger Lage an einer großen Almwiese, umgeben von Lärchenwald. ideal mit Kindern, viele Wandermöglichkeiten.

**AUSSTATTUNG**

Wohnküche, Holzherd, elektrisches Licht, Badezimmer, 2 WC's, 10 Betten verteilt auf 4 Räume, Spielplatz

**BESONDERHEITEN**

Großer Wintergarten, Terrasse, Partyraum im Keller, kleiner Spielplatz vor der Hütte, Holzkohlegrill, kuschelige Matratzenlager, 1x Doppelbett

	35
	10
	10
	6
	8
	40
	-
	-

## 30 Mechtenhütte

ALMHÜTTE ⚓ 1700 m

6



### Almhütte in Alleinlage im Lausnitztal

Inge Ramsbacher  
Aschbach 2, 9863 Rennweg  
Tel. +43 680 2033154  
heinz.ramsbacher@aon.at  
www.urlaubambauernhof.at/mechtenhuette-rennweg

Preise pro Tag	Sommer
4 Personen	ab € 80,-
jede weitere Person	ab € 8,-
END & ONT	exklusive

### LAGE

Almhütte in Alleinlage und mit jedem PKW erreichbar. Vermietung Mitte Mai bis Ende Oktober.

### AUSSTATTUNG

große Wohnküche mit Holzherd, WC/Dusche, 3 Zimmer, Warmwasser und Zentralheizung über Ofen beheizt

### BESONDERHEITEN

Wanderungen auf der Kärntner- und Salzburger-Seite möglich, es gibt auch bewirtschaftete Hütten, Ausflüge zum Millstätter See, Photovoltaikanlage, Fischteich

	35
	8
	8
	1
	8
	35
	-
	-

## 31 Schneiderhütte

ALMHÜTTE ⚓ 1500 m



6



### Direkt am Maltaberg mit Blick ins Tal

Johanna Schneider  
Maltaberg 47, 9854 Malta  
Tel. +43 6766440813  
schneider.andreas@aon.at  
https://www.urlaubambauernhof.at/schneiderhuette

Preise pro Tag	Sommer	Winter
bis 4 Pers,	ab € 65,-	ab € 70,-
END & ONT	exklusive	
Hund	exklusive	

### LAGE

Unsere Schneiderhütte liegt am Hang am schönen Maltaberg mit Ausblick ins Tal, 6 km von Malta, asphaltiert, 100m Güterweg

### AUSSTATTUNG

zwei Doppelbettzimmer, ein Stockbettzimmer, Wohnküche mit Holzherd, Balkon, DU/WC, Solarlicht

### BESONDERHEITEN

wunderbare Hüttenaussicht, Ausgangspunkt für Wanderungen  
Unser Highlight - unsere Sauna mit Blick in die Bergwelt!

	30
	7
	6
	6
	9
	30
	30
	-

Follow us

#urlaubambauernhof  
#urlaubaufderalm



Scan Me



## Ausgezeichnete Kärntner Spezialitäten



124 Jahre Meisterhandwerk und das Räuchern über Mockland-Zirbenholz verleiht den Zirbenrauchspezialitäten ihren ausgezeichnet herzhaften Geschmack.



Erhältlich österreichweit im gut sortierten Handel, in den Frier's Feinkostgeschäften in Villach & Klagenfurt und im Frier's Onlineshop



Probier's von FRIERSS



Spitzenqualität vom Bio-Pionier

# Milch mit der Kraft der Wiese.

Mit Bio Wiesenmilch geht die Kärlntnermilch auf die Bedürfnisse der Kunden nach mehr Nachhaltigkeit und Natürlichkeit ein – mit der Sicht aufs Ganze.



BIO WIESEN MILCH  
ist eine Marke der  
**Kärlntnermilch**  
reg.Gen.m.b.H.  
Villacher Straße 92  
A-9800 Spittal/Drau

Schon seit den 90er-Jahren steht die Kärlntnermilch für höchste Bio-Qualität bei der Milchproduktion. Auf diese Pionierrolle ist die Kärlntnermilch stolz und arbeitet ständig an der Weiterentwicklung und Optimierung der Standards. Mit der Produktlinie „Bio Wiesenmilch“ setzt die Kärlntnermilch im Bio-Segment noch höhere Standards und lässt neben der hohen Qualität auch die Umwelt, Energieeffizienz, Klimaschutz und insbesondere den Tier- sowie Artenschutz in die Milchproduktion mit einfließen.

**Tiergesundheit an erster Stelle**  
Bei Bio Wiesenmilch erfolgt die Milchproduktion aus der Kraft der Wiese

und der Gesundheit der Tiere. Deshalb spielen Tiergesundheit, Artenvielfalt und Nachhaltigkeit hier eine besonders große Rolle. Bio Wiesenmilch-Bauern bewirtschaften ihre Wiesen und Weiden mit biologischer Sorgfalt. Das schafft Raum für Leben in besonderer Vielfalt. Intakte Natur sowie eine vielfältige Flora und Fauna sind die Grundlage für die Milchqualität, denn eine artenreiche Wiese ist wichtig für die Gesundheit der Milchkühe und für hohe Produktqualität.

*Erhältlich in den Genuss-Meiereien und Frischemärkten der Kärlntnermilch sowie im gut sortierten Lebensmittelhandel.*

[www.biowiesenmilch.at](http://www.biowiesenmilch.at)

## Der Umwelt verbunden.

- Verpackung aus **über 90%** nachwachsenden Rohstoffen
- CO<sub>2</sub>-Fußabdruck-Reduzierung um **mehr als 40%**



weitere Infos auf [www.kaerntnermilch.at](http://www.kaerntnermilch.at)

Unsere Milch ist unser Leben.



# Nassfeld - Pressegger See

## WORLD OF MOUNTAINS & LAKES

BERGE.SEEN.WIRKT.

Erlebt die „World of Mountains & Lakes“ mit unendlichen Weitblicken, die euch die **Karnischen und Gailtaler Alpen** eröffnen. Ihre Gipfel spiegeln sich in den badewarmen Seen „**Pressegger See**“ und „**Weissensee**“ sowie in zahlreichen **Bergseen** der Lebens-

räume Nassfeld-Pressegger See / Weissensee / Lesachtal. Die enge Verbundenheit zur Nachbarregion Tarvisio/Val Canale in Italien ermöglicht euch grenzenlose Freizeiterlebnisse, die eintauchen lassen in die Welt der **Julischen Alpen** mit den **Laghi di Fusine** und



## FAMILYWORLD

GRENZENLOSES.GLÜCKS.LACHEN.

Eintauchen in die FAMILYworld und **grenzenlose Freiheit** genießen mit der kostenlosen „+CARD holiday“ - **Kinderlachen** ist garantiert! ... durch die Vielfalt an Kids-Attraktionen: Aqua Trail, Sommerrodelbahn, Almschaukel, Via Dolce Vita, die Fix & Foxi Erlebniswelten am Berg und am See, den Erlebnispark Pressegger See, Flussabenteuer und ... lasst euch überraschen! Familien-Erlebnisurlaub in den Bergen und Badeurlaub in trinkwasserreinen, warmen Badeseen – diese Kombination verspricht unbeschwertes Familienglück.

[www.nassfeld.at/familyworld](http://www.nassfeld.at/familyworld)



## BIKEWORLD

GRENZENLOS.VIELFÄLTIG.ÜBERRASCHEND.

**Grenzenlos:** Die BIKEworld in Österreich und Italien. **Überraschend vielfältig:** 950 km MTB- und Radwege. 46 markierte MTB-Routen. 11 MTB-Single-Trails (Nassfeld + Weissensee) Flow-Trail „MEX Line I“ – Nassfeld. 11,7 km „Lift & Bike Giro“. 4 Sommer-Bergbahnen mit MTB-Transport (3 Nassfeld + 1 Weissensee). Bike- und E-Bikeverleih / „Überall ausleihen - überall abgeben“. 46 bewirtschaftete Almen. Abwechslungsreiche Bikerouten in Österreich und Italien „erkunden“, den Alpe Adria Radweg „erfahren“ oder den besonderen Kick auf neuen Bike-Trails „spüren“?

[www.nassfeld.at/bikeworld](http://www.nassfeld.at/bikeworld)



© Nassfeld/Peter Maier

[www.nassfeld.at](http://www.nassfeld.at)



zahlreichen **Bergseen**. Besonders wohltuend und wirksam: das angenehme, mediterrane Sonnenklima der österreichischen Südalpen mit reiner, gesunder Bergluft.



© Nassfeld/Peter Maier

## OUTDOOR WORLD

ABENTEUER UND SPASS GARANTIERT.

Dort, wo die Natur ihre Schönheit und Kraft zeigt, finden echte Outdoor-Fans einen Vergnügungspark nach ihrem Geschmack. Vom Felsenlabyrinth bis zum Flying Fox oder Familienrafting auf der Gail sowie Klettergarten und Bergsteigen. Hier spürt ihr grenzenloses Freiheitsgefühl. Auch die Garnitzenklamm oder die Geotrails zeigen beeindruckend, wie die Natur buchstäblich Berge versetzt und spektakuläre Kulissen schafft.

[www.nassfeld.at/de/Summer-World/Outdoor-Relax-World](http://www.nassfeld.at/de/Summer-World/Outdoor-Relax-World)

[www.nassfeld.at/de/Winter-World/Outdoor-Relax-World](http://www.nassfeld.at/de/Winter-World/Outdoor-Relax-World)



© Nassfeld

## HIKEWORLD GRENZENLOS.SPUREN.GLÜCK.

**Grenzenlos** wandern auf ehemaligen Meeresböden – am Karnischen oder Gailtaler Höhenweg. **Spuren sehen:** 1.000 km Wanderwege vorbei an zahlreichen Seen/Bergseen. 25 Themenwege, Klettersteige. Sommer-Bergbahnen am Nassfeld (3 x) und am Weissensee. 46 bewirtschaftete Almen u. Gasthäuser. Geopark Karnische Alpen, Geo Trails. „Slow Trails“ am Pressegger See u. Weissensee. Atemberaubende Schluchten, Klammern, Klettersteige. Bergsteigerdörfer Kötschach/Mauthen & Lesachtal. Und das **Glück finden** mit der kostenlosen „+CARD holiday“.

[www.nassfeld.at/hikeworld](http://www.nassfeld.at/hikeworld)



© Zupanc



**Wohlfühlapartments mitten in der Natur**

Familie Kronhofer  
 Mitschig 9  
 9620 Hermagor-Pressegger See  
 Tel. +43 676 7842790  
 info@kronhofer.at | www.kronhofer.at  
 www.urlaubambauernhof.at/kronhofer-apartments-erlebnis-inkerei

Preise pro Tag	Sommer	Winter
App. 2-4 Personen	ab € 99,-	ab € 119,-
App. 4-6 Personen	ab € 119,-	ab € 139,-
App. Honigmanufaktur	ab € 259,-	ab € 299,-

**WOHNEN**

Die \*\*\*\* Apartments sind stilvoll und hochwertig mit Naturmaterialien eingerichtet und bieten den Gästen 2 große DZ und 2 Bäder zum Teil mit Infrarotkabine

**HOF**

Urlaub beim Imker: Gäste können in der Erlebnis-Imkerei die Arbeit rund um die Bienen hautnah erleben.

**BESONDERHEITEN**

Tägliches Brötchenservice mit ofenfrischem Gebäck, großer Garten mit Spielplatz und Grillmöglichkeit, kleines Honig-Willkommensgeschenk



**URLAUB BEIM IMKER IN ERSTKLASSIGEN \*\*\*\*APARTMENTS**

Urlaub bei Kronhofer - \*\*\*\*Apartmenten & Erlebnis-Imkerei ist im Winter wie im Sommer Urlaub im Einklang mit der Natur. Die Apartments sind direkt am Waldrand gelegen, umgeben von naturbelassenen Wiesen und Wäldern.

Jedem der Apartments ist eine eigene Blume/Blüte gewidmet, vom Frühblüher Schneerose bis zum Spätblüher Alpenrose und das Thema Bienen und Natur begleitet Sie während des ganzen Urlaubs - vom Honig-Willkommensgeschenk zu Urlaubsbeginn bis zum Honig-schnapslerl zum Abschied.

Top Lage: Eingebettet zwischen Berg und See, mitten im traumhaften Wandergebiet der Karnischen- und Gailtaler Alpen, Rad- und Bikewege direkt vor der Haustüre und auch der badewarme Pressegger See ist nur einen Sprung entfernt. Im Winter erreicht man Kärntens größtes Skigebiet - das Nassfeld - in wenigen Minuten.

**DIE HONIGMANUFAKTUR**

Schon mal in einer überdimensionalen Bienenwabe eingeeckert? Nein? Dann wird es Zeit!

Denn im Apartment "Honigmanufaktur" dreht sich alles um die Welt der Bienen und das können die Gäste im Rahmen der „Schrägen Nächte für bunte Vögel“ ganzheitlich erleben. Die Honigmanufaktur ist ein luxuriöses, hochwertig ausgestattetes Apartment mit dem Highlight: ein Bienenstock mitten im Wohnraum.

Die Bienen können bei ihrer Arbeit durch ein Sichtfenster beobachtet werden und das wohltuende und medizinisch nachweislich gesunde Aroma aus dem Bienenstock bereichert die Raumluft im Wohnraum.





33 Hotel Hansbauerhof

☀️☀️☀️☀️ ⚓ 606 m



40



**Bauernhof auf der Sonnseite der Alpen**

Familie Schaar  
Rattendorf 11  
9631 Rattendorf  
Tel. +43 4285 504  
info@hansbauerhof.at  
www.urlaubambauernhof.at/hansbauer

Preise pro Tag	Sommer	Winter
ÜF pro Pers.	ab € 51,-	ab € 61,-
Ferienwohnung	ab € 86,-	ab € 115,-

END & ONT exklusive

	10
	0,2
	0,2
	0,2
	5
	12
	2
	0



**WOHNEN**

4 Sterne Hotelkomfort trifft Bauernhof-Erlebnis, Massivholzmöbel, Holzböden, Sauna, Mithilfe bei der Stallarbeit, Spielplatz mit Trampolin, Schaukel, Sandkasten, Go-Karts, Dreieroller

**HOF**

Kühe, Kälbchen, Schweine, Katzen, Hasen, viele natürlich erzeugte Lebensmittel, Almfrühstück

**BESONDERHEITEN**

Slow Food Travel Betrieb, Kärntner Qualitätsbetrieb, die + Card Holiday, näheres unter www.nassfeld.at

34 Freihof Fam. Tillian

☀️☀️☀️☀️ ⚓ 700 m



11



**Freiheit erfahren**

Familie Tillian  
Kraschach 10  
9620 Hermagor-Pressegger See  
Tel. +43 664 73640498  
t.tillian@aon.at  
www.urlaubambauernhof.at/tillian

Preise pro Tag	Sommer	Winter
Ferienwohnungen	ab € 80,-	ab € 85,-

END & ONT exklusive

**WOHNEN**

FeWos in ruhiger Natur, gemütlich, Komfort nach modernen Standard, separate Zugänge, 4-10 Betten pro Einheit (möglich Verbindung zweier FeWos)

**HOF**

kleiner Bergbauern-Mutterkuhbetrieb, zwei Ponys, Katzen, Kühe und Kälber

**BESONDERHEITEN**

eine ganz besondere Lage mit Blick in die Alpen, Spielplatz, Bodentrampolin, Lagerfeuer

	6
	1
	6
	5
	27
	10
	4
	1,5

35 Ferienhof Sturm

☀️☀️☀️☀️ ⚓ 650 m



20



**"Kuuuhler" Familienurlaub**

Familie Johanna und Gernot Sturm  
Nöllbling 11, 9635 Dellach im Gailtal  
Tel. +43 699 19920107  
office@ferienhof-sturm.at  
www.ferienhof-sturm.at  
www.urlaubambauernhof.at/stefanhof

Preise pro Tag	Sommer	Winter
FeWo bis 2 Pers.	ab € 54,-	ab € 67,-
FeWo bis 4 Pers.	ab € 65,-	ab € 76,-
FeWo bis 6 Pers.	ab € 79,-	ab € 97,-

**WOHNEN**

5 geräumige Wohnungen, voll ausgestattete Küche, Geschirrspüler, Waschmaschine, großer Obstgarten mit Spielplatz, traumhafte Tallage in den Karnischen Alpen

**HOF**

Milchkühe, Kälber, Pferde, Ponys, Hasen, Hühner, Katzen Mithilfe im Stall, Melken "hautnah" erleben

**BESONDERHEITEN**

Landwirtschaft aktiv miterleben, Bauernhofdiplom für fleißige Hände, gesellige Grillabende, Pool, Trampolin, radeln u. wandern ab Hof, Kräutergarten, Bäckerservice

	-
	0,1
	2
	2
	8
	30
	8
	0,1

# #Raus

## AUS DEM ALLTAG

[rausausdemalltag.at](http://rausausdemalltag.at)

Wenn dein Alltag auf der Überholspur fährt, wird es Zeit, deinem Bauchgefühl zu vertrauen. Für Momente, die das Wesentliche im Leben wieder in den Vordergrund stellen.



© slowfood.travel W. Hummer

## Slow Food Travel – Reisen zu den Wurzeln des guten Geschmacks



„Slow“ bedeutet: langsam, „Food“ heißt: Essen und „Travel“ meint: reisen. Zusammen also etwa so viel wie: „Unterwegs zum langsamen Essen“. Also Reisen zu einheimischen Bauern, Köchen, Bäckern und Kräutertexperten, die gemeinsam mit ihren Besuchern den Ursprung wertvoller Lebensmittel wiederentdecken und hinter die Kulissen der regionalen Lebensmittelproduktion blicken lassen. Mithelfen ist hier ausdrücklich erwünscht! Dabei kommt es zu authentischen und ehrlichen Begegnungen mit den heimischen Produzenten.

Das Gail-, Gitsch- und Lesachtal sowie den Weissensee als weltweit erste „Slow Food Travel-Destination“ entdecken:

[www.slowfood.travel](http://www.slowfood.travel)



© TVB Lesachtal/Kinefoto

## DER LESACHTALER BROT- UND MORENDENWEG

DIE HOHE KUNST DER JAUSE IM LESACHTAL ERWANDERN

Im naturbelassensten Tal Europas, dem Kärntner Lesachtal, haben sich uralte Traditionen erhalten. Eine davon ist die „Morende“, das gemeinsame genussvolle Jausnen regionaler Produkte. Ein Rundwanderweg führt jetzt auf den Spuren von Brot und Morende von Produzent zu Produzent, dorthin wo das Leben einfach und die Natur ursprünglich schön ist.



# Lesachtal

Sanft eingebettet zwischen den wild romantischen Karnischen Alpen und den Lienzer Dolomiten liegt ein Naturjuwel der ganz besonderen Art – das Lesachtal. Die unberührte Natur lässt sich am besten auf rund 300 km markierten Wanderwegen erkunden. Die mehrfach preisgekrönte Landschaft, geprägt von bewaldeten Tälern, saftig grünen Almen und schroffen Gipfeln ist einzigartig

in ihrer natürlichen Schönheit und Anmut. Hier erlegt man Urlaub in seiner ursprünglichen, authentischsten Art und Weise, fernab von Trubel und Hektik des Alltags. Was zählt sind die echten, wahren Werte, die bäuerliche Kultur, gelebte Traditionen sowie die pure Lesachtaler Gastfreundschaft.

[www.lesachtal.com](http://www.lesachtal.com)

<p><b>36</b> <b>Almferienhaus Binter</b></p>	<p>ALMHÜTTE  1150m </p>	<p>4 </p>	<p> 20  5  5  5  5  25  16  5</p>												
	<p><b>Ehemaliger Bergbauernhof</b> Alfred &amp; Werner Buchacher 9632 Kirchbach, Stöfflerberg 1 Tel. +43 4284 275 office@alm-urlaub.at www.alm-urlaub.at www.urlaubambauernhof.at/buchacher-binter</p> <table border="1"> <thead> <tr> <th>Preise pro Tag</th> <th>Sommer</th> <th>Winter</th> </tr> </thead> <tbody> <tr> <td>ohne Verpflegung</td> <td>HS € 80,- NS € 62,-</td> <td>HS € 80,- NS € 62,-</td> </tr> <tr> <td>END &amp; ONT</td> <td colspan="2">exklusive</td> </tr> </tbody> </table>	Preise pro Tag	Sommer	Winter	ohne Verpflegung	HS € 80,- NS € 62,-	HS € 80,- NS € 62,-	END & ONT	exklusive		<p><b>LAGE</b> Hanglage, 5 km von Kirchbach, fast alles Asphalt, Ausgangspunkt für Wanderungen, Reitmöglichkeit 10 Gehminuten entfernt.</p> <p><b>AUSSTATTUNG</b> Massives Almhaus, Wohnstube mit Sitzecke, Kachelofen, Sat-TV. 2 Schlafzimmer, Küche, Badezimmer, WC extra</p> <p><b>BESONDERHEITEN</b> Abendsonne auf der Terrasse mit herrlichem Blick ins Tal zu den südl. Grenzbergen. +Card Holiday für Bergbahn und weitere Vorteile auf unserer Homepage.</p>				
Preise pro Tag	Sommer	Winter													
ohne Verpflegung	HS € 80,- NS € 62,-	HS € 80,- NS € 62,-													
END & ONT	exklusive														
<p><b>37</b> <b>Almhütte Almruhe im Lesachtal</b></p>	<p>ALMHÜTTE  1580 m <b>E</b></p>	<p>8 </p>	<p> 24  6  8  8  8  -  -  -</p>												
	<p><b>Hütte im naturbelassensten Tal Europa</b> Familie Wilhelmer Oberring 6 9653 Liesing im Lesachtal Tel. +43 680 5527297 huette-almruhe@aon.at www.urlaubambauernhof.at/huette-almruhe</p> <table border="1"> <thead> <tr> <th>Preise pro Tag</th> <th>Sommer</th> </tr> </thead> <tbody> <tr> <td>ohne Verpflegung</td> <td>ab € 80,-</td> </tr> <tr> <td>END &amp; ONT</td> <td>exklusive</td> </tr> </tbody> </table>	Preise pro Tag	Sommer	ohne Verpflegung	ab € 80,-	END & ONT	exklusive	<p><b>LAGE</b> Im naturbelassensten Tal Europas. Auf der Sonnenseite des Lesachtals auf der "Oberraster-Alm". 6 km Forstweg, Zufahrt mit PKW möglich.</p> <p><b>AUSSTATTUNG</b> Geschirr und Bettwäsche, Wohnküche, Terrasse, Warmwasserdusche, Solarbeleuchtung, Grillhütte</p> <p><b>BESONDERHEITEN</b> Von der Panoramaterasse genießen Sie einen herrlichen Ausblick auf die gigantische Bergwelt der Karnischen Alpen mit Wandermöglichkeiten in der Nähe.</p>							
Preise pro Tag	Sommer														
ohne Verpflegung	ab € 80,-														
END & ONT	exklusive														
<p><b>38</b> <b>Bauernhof im Wiesengrund</b></p>	<p>     1170m   </p>	<p>17 </p>	<p> 28  0,1  0,1  0,1  9  60  9  0,1</p>												
	<p><b>Natürlich - echt - erholsam</b> Mario Lugger 9655 Maria Luggau 15 Tel. +43 4716 269 Mobil: +43 664 73413166 lugger.mario@aon.at www.urlaubambauernhof.at/lugger</p> <table border="1"> <thead> <tr> <th>Preise pro Tag</th> <th>Sommer</th> <th>Winter</th> </tr> </thead> <tbody> <tr> <td>Ferienwohnung</td> <td>ab € 62</td> <td>ab € 64,-</td> </tr> <tr> <td>Ferienwohnung</td> <td>ab € 83,-</td> <td>ab € 86,-</td> </tr> <tr> <td>END &amp; ONT</td> <td colspan="2">exklusive</td> </tr> </tbody> </table>	Preise pro Tag	Sommer	Winter	Ferienwohnung	ab € 62	ab € 64,-	Ferienwohnung	ab € 83,-	ab € 86,-	END & ONT	exklusive		<p><b>WOHNEN</b> Sie wohnen mitten in duftenden Wiesen und doch im Dorf, ein paar Schritte zum Kaufhaus und zum Bauernladen, Einrichtung mit heimischem Holz.</p> <p><b>HOF</b> Biobauernhof mit Kühen, Lamas, Schweinchen, Hühnern und Esel. Eier vom Nest, Mehl von unserem guten Korn.</p> <p><b>BESONDERHEITEN</b> Eigene Wassermühle, Wanderungen vom Haus weg möglich, Spaziergänge mit den Lamas. Familie liebt das Leben mit den Traditionen und das Musizieren.</p>	
Preise pro Tag	Sommer	Winter													
Ferienwohnung	ab € 62	ab € 64,-													
Ferienwohnung	ab € 83,-	ab € 86,-													
END & ONT	exklusive														



### PANORAMAWANDERN – BELEBEND & IDYLLISCH

Die spürbare Harmonie von Wasser, Wiese und Wald strahlt eine Ruhe aus, die sich gerade beim Wandern Schritt für Schritt auf den Menschen überträgt. 200 km Wanderwege von 930 m – 2.300 m Seehöhe, 9 Themen-Wanderwege, von Natur Park Rangern geführte Wander- und Naturtouren, sowie die Weissensee –Bergbahn, führen hin zu idyllischen Naturschauplätzen. Unser Tipp: Der Wanderweg am See zwischen Techendorf und Ostufer/Stockenboi. Zurück jeweils mit dem Linienschiff. Der Slow Trail Weissensee direkt entlang des nördlichen Ufers zwischen Neusach und dem Ostufer/Stockenboi.



# Naturpark

### FASZINATION BERG & SEE

Am saubersten Badensee Österreichs erlebt man Ruhe und Erholung in seiner reinsten Form. Fernab vom urbanen Alltag belebend eintauchen in bis zu 25 Grad warmes Wasser. Jeder Gastgeber verfügt über einen hauseigenen, kostenlosen Badestrand. Ungestörte Ruheplätze zum Relaxen, Plantschen oder Fischen finden sich überall. Wofür man sich auch entscheidet, den See verliert man nie aus den Augen. Diese natürliche Kombination lässt rasch erkennen „Natur pur in Echtzeit“, ist hier Programm.

[www.weissensee.com](http://www.weissensee.com)

### 39 Ferienhof Obergasser & Pension Bergblick



#### Vom Berg in den See

50

Familie Lilg  
Neusach 52  
9762 Weissensee  
Tel. +43 4713 2265  
info@obergasser.at  
[www.urlaubambauernhof.at/obergasserhof](http://www.urlaubambauernhof.at/obergasserhof)

Preise pro Tag	Sommer	Winter
ÜF (pro Pers.)	ab € 50,-	ab € 52,-
Fewo (2 Pers.)	ab € 115,-	ab € 115,-
Fewo (2 Erw.+ 2 Kinder)	ab € 133,-	ab € 133,-
FeHaus (2-7 Pers.)	ab € 170,-	ab € 170,-

#### WOHNEN

Doppelzimmer mit Bio-Frühstück, Fewos und Ferienhäuser direkt am Weissensee, Wellnessbereich - 2 Saunen, Infrarot, Whirlpool, Streichelzoo, 2 Privatstrände

#### HOF

Bio-Hof mit Kühen & Kälbchen, Miniponys, Mischweine & Wallabys, Nachbar mit Reiterhof

#### BESONDERHEITEN

Schnapsbrennerei, Erlbenis-Scheune mit Spielgeräte & Fitnessraum, Ruder- & Segelboote, Fahrräder inkl. PremiumCard - Bus, Schifffahrt & Bergbahn\* inkl.

	11
	0,1
	1
	0,1
	8
	0,1
	1,5
	1

### 40 Pfeiferhof



15



#### Mit der Kutsche um den See

Familie Ida Winkler  
Oberdorf 4, 9762 Weissensee  
Tel. +43 4713 2274, info@pfeiferhof.at  
[www.urlaubambauernhof.at/pfeiferhof](http://www.urlaubambauernhof.at/pfeiferhof)  
[www.pfeiferhof.at](http://www.pfeiferhof.at)  
Instagram: bio.bauernhof.pfeiferhof

Preise pro Tag	Sommer	Winter
ÜF (pro Pers.)	ab € 44,-	ab € 44,-
FeWo 2-4 Pers.	ab € 100,-	ab € 100,-
FeWo 2-3 Pers.	ab € 92,-	ab € 92,-

#### WOHNEN

gemütliche Zimmer und Ferienwohnungen mit Frühstück, mit Vollholzmöbeln ausgestattet, keine Teppichböden, alle Unterkünfte mit Balkon

#### HOF

Pferde, Kühe, Schafe, Katzen, Hasen, Puten ganzjährig am Hof, Mithilfe am Bauernhof ist gerne möglich

#### BESONDERHEITEN

hofsiegene Produkte am Buffet, eigener Badestrand mit flachem Ufer, Ruderbooten und Sonnenliegen, Kutschenfahrten, im Winter Eislauf- & Skigebiet

	10
	0,1
	2
	0,5
	0
	0,5
	2,5
	1,5

**KÄRNTEN**

Naturpark  
Weissensee



© Weissensee Information/linefoto

# Weissensee

© Edward Gröger Kärnten Werbung

## SEENBIKEN – AKTIV & NATÜRLICH

Ideal für Familienbiker ist auch die einmalige Kombination „Bike & Boot“, bei der man einige Bikestrecken in Kombination mit der Weissensee Schifffahrt abkürzen kann, sowie der neue Natur-Pumptrack mit kleinem Park zum Techniktraining.

### 41 Ferienhof Neusacher-Moser

☀️☀️☀️☀️ ⚓ 945m

KINDER

BIO



	12
	0,3
	2
	0,3
	-
	0
	2
	2



#### Herzlichkeit am türkisfarbenen Weissensee

Thomas Winkler  
Neusach 9, 9762 Weissensee 40   
Tel. +43 4713 2322  
winkler@neusacher-moser.at  
www.neusacher-moser.at  
www.urlaubambauernhof.at/neusacher-moser  
Instagram: ferienhof\_neusacher\_moser

Preise pro Tag	Sommer	Winter
Doppelzimmer inkl. Frühstück	ab € 119,-	ab € 128,-
Fewo 2E 2K	ab € 146,-	ab € 159,-
Fewo 2E 3K	ab € 175,-	ab € 198,-
Fewo 2E	ab € 109,-	ab € 115,-

#### WOHNEN

Im Naturpark Weissensee, große Liege- und Spielwiese am hauseigenen Badestrand, seichter Zugang ins Wasser, Doppelzimmer und Ferienwohnungen, großer Kinderspielplatz

#### HOF

Hofeigene Produkte aus Bio-Wiesenmilch: Butter, Käse, Topfen... Unsere Bauernhoftiere: Kühe, Hasen, Schweine, Katze Lilly, Enten

#### BESONDERHEITEN

Sonnenschein-Spa mit fantastischem Seeblick und Massagen  
PremiumCard Weissensee inkl. Schifffahrt, Bahnhofshuttle, Bergbahn, Naturparkbus, Eis- und Loipennutzung



### 42 Glautschhof

☀️☀️☀️☀️ ⚓ 970m



29

	12
	0,1
	0
	0,5
	-
	0,4
	1
	0,1



#### Pension Glautschhof

Hannes Semmelrock  
Techendorf 12  
9762 Weissensee  
Tel. +43 4713 2338  
info@glautschhof.at  
www.urlaubambauernhof.at/glautschhof

Preise pro Tag	Sommer	Winter
ÜF	ab € 70,-	ab € 70,-
HP		ab € 75,-
FEWO	ab € 120,-	ab € 130,-

#### WOHNEN

Mit Liebe eingerichtet Komfortzimmer und Ferienwohnungen mit Balkon. Kinderfreundlicher Badestrand. In unserem Haus gibt es keine Hunde.

#### HOF

Natur pur - täglich frische Milch, Naturjogurt und Topfen. Brot kommt vom Dorfbäcker.

#### BESONDERHEITEN

Unser Haus liegt sehr zentral in Techendorf. Eisbahnen, Loipen, Sessellift, Geschäfte und etliche Restaurants sind leicht zu Fuß erreichbar. Flacher Badestrand.

### 43 Sonnenhof - Raderhof

☀️☀️☀️ ⚓ 960m



40

	14
	0,1
	3,5
	0
	14
	0,4
	-
	-



#### Geh' aus mein Herz und suche Freud...

Stefan und Waltraud Domenig  
Naggl 1+15  
9762 Weissensee  
Tel. +43 4713 2112  
info@sonnenhof-raderhof.at  
www.urlaubambauernhof.at/sonnenhof

Preise pro Tag	Sommer
HP (pro Pers.)	ab € 70,-

#### WOHNEN

direkt im Naturpark am Weissensee, Bauernhof mit alter Tradition; riechen, schmecken, spüren, Seele baumeln lassen; Wohlfühlplatz, Natur, abschalten, Stille...

#### HOF

Fleischspezialitäten vom Schwein und Rind wie Würstel, Hausrohurst, Räucherspeck, Verhackert ...

#### BESONDERHEITEN

Alleinlage mit Ausblick über den Weissensee, 7 Gehminuten zu Fuß zum hauseigenen Badestrand mit Badesteg, Ruderbooten, Liegen und glasklarem Wasser

## 44 Stampferhof

☀️☀️☀️☀️ ⚡ 930 m



### Ankommen - Auspacken - Seele baumeln lassen

Georg Stampfer  
Neusach 8 36   
9762 Weißensee  
Tel. +43 4713 2208  
info@stampferhof.at  
www.urlaubambauernhof.at/stampferhof-weissensee

Preise pro Tag	Sommer	Winter
ÜF (pro Pers.)	ab € 50,-	ab € 50,-
Appartement für 2 Pers.	ab € 110,-	ab € 110,-
Appartement für 2- 4 Pers.	ab € 150,-	ab € 150,-
END & ONT	exklusive	

### WOHNEN

Alle Zimmer und Apartments sind stilvoll eingerichtet. In allen Preisen ist das Bio-Frühstück inbegriffen; ohne Ortstaxe. Wir freuen uns auf Ihre Anfrage.

### HOF

Bei uns gibt es am Hof: Kühe, Kälber, Pony, Hasen, Katzen. Bio-Bauernhof mit selbst produzierten Lebensmitteln.

### BESONDERHEITEN

Unser Hof liegt direkt am Weißensee mit großem Badestrand, Berg & Seelerlebnis, Sommer- & Winterangebote.



	12
	0,3
	1,2
	0,3
	42
	0,1
	1,3
	1,3

## 45 Kolbitsch, ganz natürlich

☀️☀️☀️ ⚡ 930m



56



### Urlaub direkt am See

Familie Winkler  
Oberdorf 6, 9762 Weissensee  
Tel. +43 4713 31110  
info@kolbitsch-weissensee.at  
www.urlaubambauernhof.at/landhof-kolbitsch-weissensee

Preise pro Tag	Sommer	Winter
ÜF (pro Pers.)	ab € 70,-	ab € 70,-
HP (pro Pers.)	ab € 93,-	ab € 93,-
Ferienwohnung	ab € 98,-	ab € 98,-

### WOHNEN

Liebevoll eingerichtete Wohnungen und Zimmer, viele mit Seeblick und Balkon, Vitalbereich, Privatbadestrand, Frühstück auf Wunsch, Kinderspielplatz

### HOF

Hasen, Hühner, Schweine, Bienen,

### BESONDERHEITEN

Seeblick, Seenähe, Privatbadestrand, ausgezeichnetes Frühstück

	9
	0
	1,8
	-
	-
	0,5
	2
	0,5

## 46 Oberliesinger

☀️☀️☀️ ⚡ 715 m



3



### Ausblick zum Verlieben

Hans Kerschbaumer  
Liesing 1  
9711 Paternion  
Tel. +43 4245 5084  
hjkerschbaumer@yahoo.de  
www.urlaubambauernhof.at/kerschbaumer

Preise pro Tag	Sommer	Winter
Ferienhaus VS	ab € 45,-	
Ferienhaus HS	ab € 48,-	
Endreinigung	exklusive	

### WOHNEN

Die Ferienwohnung befindet sich im Nebenhaus- auf kärntnerisch Troadtkastn- mit eigenem Eingang.

### HOF

Liebevoll gepflegter Hof mit familiärer Note. Wunderschöne Einzeltage fernab vom Stress und Lärm.

### BESONDERHEITEN

Ausgangspunkt auch für Wanderungen und zum Pilze suchen. Für Menschen die in die bäuerliche Bergbauernwelt eintauchen wollen.

	8
	3
	8
	4
	3
	3
	15
	3

## 47 Blumenhof Elfi

☀️☀️☀️☀️ ⚡ 700 m



13



### Naturidylle am Bauernhof

Elfriede Mazzarella-Kerschbaumer  
Scharnitzen 6  
9713 Paternion - Stockenboi  
Tel. +43 4245 5086  
servus@blumenhofelfi.at  
www.urlaubambauernhof.at/mazzarella

Preise pro Tag	Sommer	Winter
ÜF (pro Pers.)	ab € 43,-	ab € 43,-
FEWO 2-4 Personen	ab € 60,-	ab € 70,-
FEWO 2-5 Personen	ab € 65,-	ab € 75,-

### WOHNEN

Unser geschmackvoll und kreativ eingerichtetes Bauernhaus finden Sie in gut erreichbarer, sonniger Lage. Erholsamer Schlaf in Zirbenholzbetten.

### HOF

Bei uns gibt es Bauernhof pur: Katzen streicheln, Hühner füttern, Enten beobachten, uvm.

### BESONDERHEITEN

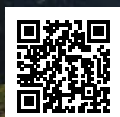
Idyllischer Kräutergarten: inklusive Tier(er)leben Wildkräuterworkshop, Natur erleben: in der Naturparkgemeinde Stockenboi,

	5
	0
	3,5
	5
	3
	17
	18
	3



Follow us

#urlaubambauernhof  
#urlaubaufderalm



Scan Me





© Gerd

# Bad Kleinkirchheim

## SONNENSCHIN-MOMENTE FÜR NATUR-GENIESSER

Sanfte Berggipfel erwandern und den Bergsommer auf der Südseite der Alpen genießen - das sind Sonnenschein-Momente in Bad Kleinkirchheim. Und danach? Der Weg ins Tal lässt sich mit

den Bergbahnen bequem abkürzen, da bleibt mehr Zeit um in das warme Thermalwasser in einer der beiden Thermen einzutauchen. **NEUGIERIG?**

[www.badkleinkirchheim.at](http://www.badkleinkirchheim.at)

### 48 Almhaus Perfler, Bad Kleinkirchheim

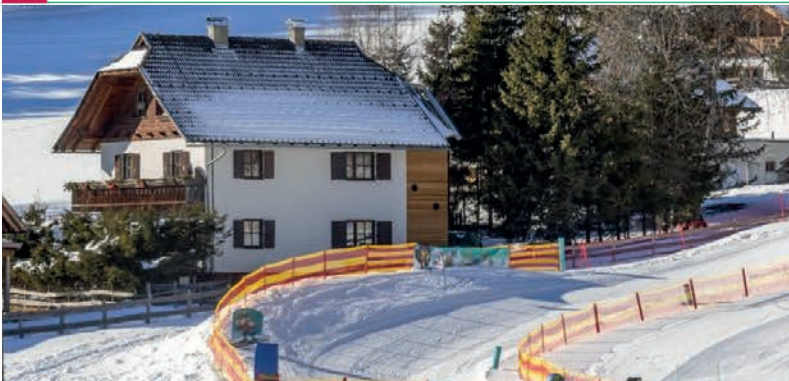
ALMHÖTTE

1320 m



9

	30
	0,2
	0,1
	0
	5
	20
	0
	0



#### Almhaus im Landhausstil mit Naturgarten

Martina Lackner  
Brunnächweg 8  
9546 Bad Kleinkirchheim  
Tel. +43 676 9078851  
emlackner@aon.at  
[www.urlaubambauernhof.at/perfler](http://www.urlaubambauernhof.at/perfler)

Preise pro Tag	Sommer	Winter
geräumiges Almhaus (150 m <sup>2</sup> ) für 2 bis maximal 10 Personen, ohne Verpflegung END & ONT exklusive	ab € 100,-	ab € 120,-

#### LAGE

Ländliches Flair, ruhig gelegen. Ideal für Ausflüge in die Nockberge und zu den Mittelkärntner Seen. Winter: direkt an der Piste.

#### AUSSTATTUNG

2 DZ, 2 Dreibettzimmer, Küche, Wohnstube mit Kachelofen, südseitige Sonnterrasse, naturbelassener & gepflegter Garten.

#### BESONDERHEITEN

Lagerfeuerstelle, kleiner Bach, viel Platz zum Spielen, schattige Plätze unter Bäumen, Haustiere willkommen. Ganzjahresbetrieb.





# Der Millstätter See.

## DAS JUWEL IN KÄRNTEN.

Bis zu 27°C warmes Seewasser das zum Baden einlädt. Grüne, sanfte Berggipfel - die sich entspannt erwandern lassen und rubinrote Granatschätze - die am besten gemeinsam aus dem Berg

geschürft werden ... das sind See- und Bergberührungen® rund um den Millstätter See.

**JETZT ENTDECKEN!**

[www.millstaettersee.com](http://www.millstaettersee.com)

### 49 Gasthof Lug ins Land "Oberzmölnig"

☀️☀️☀️ ⚓ 750 m



18

	8
	4
	8
	0
	8
	0,8
	10
	10



#### In die Natur eintauchen

Josef Lagger  
Oberzmöln 1  
9701 Rothenthurn  
Tel. +43 4767 8190  
office@luginsland.at  
[www.urlaubambauernhof.at/luginsland](http://www.urlaubambauernhof.at/luginsland)

Preise pro Tag	Sommer	Winter
ÜF (pro Pers.)	ab € 45,-	ab € 45,-
HP (pro Pers.)	ab € 54,-	ab € 54,-
ohne Verpflegung (pro Pers.)	ab € 40,-	ab € 40,-
ONT exklusive		

#### WOHNEN

Der Gasthof liegt auf dem kleinen Berggrücken zwischen Millstätter See und Drautal. Die Zimmer bzw. FEWO sind mit D/WC, Zentralheizung und SAT.TV teilweise mit Balkon ausgestattet.

#### HOF

Der kleine angeschlossene Bauernhof versorgt uns das ganze Jahr mit wohlschmeckenden, gesunden Bioprodukten.

#### BESONDERHEITEN

Beweisen sie ihr Geschick am angebundenen 3D Bogenparcours oder Stärken sie ihre Kräfte am Kneippwanderweg der direkt vom Gasthaus bis zum Naturschutzgebiet Egelsee führt.





**Am Fuße des Mirnocks mit Blick ins Drautal**

Karin Baumgartner  
Mooswald 20  
9712 Fresach  
Tel. +43 4245 4713  
stana@stanahof.at  
www.urlaubambauernhof.at/hoefe/stanahof

Preise pro Tag	Sommer	Winter
ÜF (pro Person)	ab € 42,-	ab € 45,-
Ferienwohnung	ab € 90,-	ab € 105,-
END & ONT	exklusive	

	9
	4
	5
	4
	5
	8
	17
	4

**WOHNEN**

Vier heimelige Zimmer, zwei geräumige liebevoll eingerichtete Ferienwohnungen mit herrlichem Panoramablick und Balkon für 2-6 Personen, Sommer und Winter

**HOF**

Tiere zum Anfassen, Kühe Schweine, Ponys, Schafe, Ziegen und unser kleiner Hund Bärlü freuen sich auf euch!

**BESONDERHEITEN**

Bärenhütte mit Kinderspielplatz und Waldrundweg, hofeigene Produkte wie Speck Salami, Leberwurst, Käse uvm., Viel Platz für Ihre Kinder zum Toben und Spielen - einfach Freiheit...

**Familienalmhaus Gasser**

Gerhard Oberegger  
Innerkrams 145  
9862 Kremsbrücke  
Tel. +43 4732 2366  
Mobil +43 664 2812466  
info@gasser-huetten.com  
www.gasser-huetten.com  
www.urlaubambauernhof.at/gasserhuette

Preise pro Tag	Sommer	Winter
für 10 Personen	ab € 160,-	ab € 190,-
für 11 Personen	ab € 180,-	ab € 210,-
für 12 Personen	ab € 200,-	ab € 230,-
END, ONT & Strom	exklusive	

	30
	10
	1,5
	1,5
	20
	45
	1,5
	1,5

**LAGE**

Unsere Alm-/Skihütte liegt an einem Fichtenwaldhang umgeben von Almwiesen und den Nockbergen. Über B99 und Innerkramser Landesstraße erreichbar, 500m vor Ortstafel Innerkrams.

**AUSSTATTUNG**

Große Wohnküche mit Kachelofen, E-Herd, Kühlschrank, Mikrowelle, Filterkaffeemaschine, Geschirrspüler, Sat-TV und WLAN.

**BESONDERHEITEN**

Badezimmer mit Fußbodenheizung und Doppelwaschbecken - WC separat, Sauna mit Dusche und WC im Keller, E-Heizung, Waschmaschine. Grillhäuschen und Kinderspielplatz vorm Haus.

**Alm-/ Schihütte Gasserhütte**

Gerhard Oberegger  
Innerkrams 28, 9862 Kremsbrücke  
Tel. +43 4732 2366  
Mobil +43 664 2812466  
info@gasser-huetten.com  
www.gasser-huetten.com  
www.urlaubambauernhof.at/gasserhuette

Preise pro Tag	Sommer	Winter
für 4-5 Personen je Ferienwohnung	ab € 75,-	ab € 100,-
END, ONT & Strom	exklusive	

	30
	10
	1,5
	1,5
	20
	45
	1,5
	1,5

**LAGE**

Unsere Alm-/Skihütte liegt an einem Fichtenwaldhang umgeben von Almwiesen und den Nockbergen. Über B99 und Innerkramser Landesstraße erreichbar, 500m vor Ortstafel Innerkrams.

**AUSSTATTUNG**

Zwei getrennte Ferienwohnungen mit je 2 Doppelbettzimmern, Kachelofen, E-Herd, Kühlschrank, E-Heizung und Dusche/WC.

**BESONDERHEITEN**

Sat-TV und WLAN, Gitterbett, Wickeltisch und Hochstuhl. Balkon in der oberen Wohnung. Sauna und Waschmaschine im Keller für beide Einheiten gemeinsam. Grillhäuschen und Kinderspielplatz.



**Familienwohnungen Löscher**

Walter Egarter  
 Unterhaus 5  
 9871 Seeboden  
 Tel. +43 699 12741430  
 info@landhaus-loescher.at  
 www.urlaubambauernhof.at/egarter

Preise pro Tag	Sommer	Winter
ÜF (pro Pers.)	ab € 32,-	ab € 32,-
FEWO 4 Personen	ab € 95,-	ab € 95,-

END & ONT exklusive



**WOHNEN**

Löscherhof mitten in den Kärntner Nockbergen am Fuße des Tschiernocks. Frisches Brot, Frühstück und Kärntner Jause sowie Grillabend umrahmen Ihren Urlaub am Hof.

**HOF**

Kühe, Ziegen, kleine Hühnerfamilie, Hund und Katzen. Ihre Kinder erleben wie Kühe gemolken werden und wo das Ei herkommt.

**BESONDERHEITEN**

Kinder können am Hof herumtollen, das Strohkino besuchen, einen Tag als Pirat verbringen oder in der Kinderdisco abrocken. Für die Reiter gibt es auch eine Reitmöglichkeit.



**Wo's Herz aufgeht...**

Alexandra und Karl Stinig  
 Siederfeldweg 1/ Kaning  
 9545 Radenthein  
 Tel. +43 650 2619441  
 info@stinig.com  
 www.urlaubambauernhof.at/stinig

Preise pro Tag	Sommer	Winter
FW 4-5 Pers.	ab € 95,-	ab € 95,-

END & ONT exklusive

**WOHNEN**

Ferienwohnung im ca. 450 Jahre alten Bauernhaus. Vollholzküche voll ausgestattet, Bad mit WC, zwei Schlafzimmer, Terrasse, Spielplatz, Gas-Griller

**HOF**

Wir wohnen auf einem ca. 450 Jahre alten Bauernhof und züchten dort besondere Haustierrassen.

**BESONDERHEITEN**

Der Hof liegt nahe am Biosphärenpark Nockberge, in der Nähe befinden sich drei Badeseen und auch viele Ausflugsziele.



**Energie tanken**

Josef und Gerda Moser  
 Rudersdorf 2  
 9702 Ferndorf  
 Tel. +43 4245 5005  
 hoferhof@outlook.at  
 www.urlaubambauernhof.at/moser

Preise pro Tag	Sommer	VNS
FeWo (2-4 Pers.)	ab € 68,-	ab € 58,-

€ 40,- END & ONT exklusive

**WOHNEN**

Aufwachen mit Blick über das mittlere Drautal; sonnige, gemütlich eingerichtete Wohnungen mit großem Balkon. Voll ausgestattet für einen erholsamen Urlaub!

**HOF**

Bei uns wohnen Kälber, Hahn Giselbrecht & seine Hennen, Hofhund Hugo, Katzen Klara, Stups, Emil ...

**BESONDERHEITEN**

Urlaub abseits des großen Trubels; Hof erkunden, mit Kätzchen und Hund spielen, Tiere füttern und 2 frische Eier pro Tag verdienen; grüne Wohlfühlase am Pool.



**Almhütte mit Panoramablick**

Carmen Neunegger  
 Puchreit 4, 9861 Eisentratten  
 Tel. +43 650/3330508  
 carmendullnig@yahoo.de  
 www.urlaubambauernhof.at/marhuette

Preise pro Tag	Sommer	Winter
Ganzjährig,	ab € 75,-	ab € 75,-
Ortstaxe € 2,05	€ 2,05	
Endreinigung	€ 50,-	

**LAGE**

Almboden mit großem Panoramablick, am Rande eines historischen Almhüttendorfes.

**AUSSTATTUNG**

Wohnstube mit Holzherd, Speisekammer, Dusche/WC, im ersten Stock 3-Bett Zimmer und ein 2-Bett Zimmer

**BESONDERHEITEN**

Feuerstelle und Brunntrog vor der Hütte, Badeteich zum Angeln, ganzjährig geöffnet, Solarstrom für Beleuchtung



Follow us

#urlaubambauernhof  
 #urlaubaufderalm



Scan Me



WIR MACHT'S MÖGLICH.



# AUS DER REGION. FÜR DIE REGION.

Region. Das ist mehr als nur das Land, die Gebäude oder die Landschaft. Es ist die Summe aller Teile, die sie zu einem großen Ganzen macht. Und es sind die Menschen, die ihr Leben einhauchen. Mit ihren Ideen. Mit ihren Wünschen und Vorstellungen. Mit ihrem Tatendrang. Die Kärntner Raiffeisenbanken unterstützen sie dabei.



# Nockberge

## SANFTES GIPFELGLÜCK

Wie wäre es mit einem Besuch bei König Waldgeist oder einer rasanten Abfahrt mit dem Nocky Flitzer auf der Turracher Höhe? Den Geheimnissen des UNESCO Biosphärenpark Kärntner Nockberge

spürt man am besten in Begleitung eines Rangers nach ... Lange- weile kommt bestimmt nicht auf in den Nockbergen!

**MEHR ERFAHREN!**

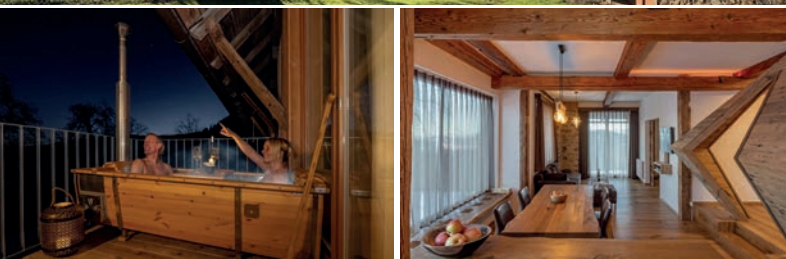
[www.nockberge.at](http://www.nockberge.at)

### 57 Stallet - Übernachten im Stall

1040 m



2



#### Stallet - Perspektivenwechsel zur Glücklichkeit

Günter und Heike Zeilinger  
Lassen 1  
9562 Himmelberg  
Tel. +43 4276 4758  
zeilinger@natur-gut-lassen.at  
[www.urlaubambauernhof.at/stallet-wohnen-im-stall](http://www.urlaubambauernhof.at/stallet-wohnen-im-stall)

Preise pro Tag	Sommer	Winter
ÜF (pro Pers.)	ab € 150,-	ab € 155,-

	11
	5
	5
	4
	0
	0
	12
	5

#### WOHNEN

Wohlfühlatmosfera der Extraklasse in einem revitalisierten Stallgebäude. Tradition trifft Moderne - Schwalbennest zum Lesen - Aussenbadewanne für romantische Stunden - Lesebaumhaus

#### HOF

Eigenjagdrevier mit Rotwild, Rehwild und Auerwild - Wildgehege mit Damwild - Teiche mit Forellen - Hausteich mit Edelkrebs

#### BESONDERHEITEN

In völliger Alleinlage auf einem Hochplateau- umgeben von Wiesen und Wäldern über der Nebelgrenze - beheiztes Freischwimmbad - große Sauna - Barfuß Perspektivenwechselfad

🚗	20
🚗	0,3
🏰	0,5
🍷	0,5
🌿	6
🌊	16
🏊	6
🏂	0,3



**Wo Liebe wohnt!**

Claudia Weißmann  
Mitterdorf 6  
9564 Patergassen  
Tel. +43 650 4151303  
leebhof@aon.at  
www.urlaubambauernhof.at/leebhof  
www.leebhof.at

Preise pro Tag	Sommer	Winter
Fewo bis 6 Personen	ab € 76,-	ab € 81,-
Almhütten bis 9 Personen	ab € 135,-	Anfragen!

END & ONT exklusive

**WOHNEN**

Unser über 500 jähriges HOLZHAUS liegt ruhig & sonnig am Biosphärenpark Nockberge. Die ALMHÜTTEN in ALLEINLAGE auf 1800m Seehöhe, LUXUS und doch EINFACHHEIT & viel Natur.

**HOF**

Bewusster liebevoller HERZ-HALTUNG von Rindern Ziegen Hühnern Hasen Katzen :- ) für eine SCHÖNE lange LEBENSZEIT

**BESONDERHEITEN**

Großzügige duftende und blühende Gartenanlage, Wellness, Saunahütte, HOT-POT, Baumdusche, Wasserfall, Trinkwasser, Sternenhimmel und der GAST als Freund!



**Almhütte mit Sicht auf die Nockberge**

Petra und Hans Thamer  
Bergl 26, 9563 Gnesau  
Tel. +43 664 5150271  
petra.thamer@a1.net  
www.urlaubambauernhof.at/neuwirth-huette

Preise pro Tag	Sommer
bis 4 Personen	ab € 100,00
ab 5 Personen	ab € 130,00
END & ONT	exklusive

**LAGE**

Auf einem ebenen Almplatz in Alleinlage mit prachtvoller Aussicht auf die Nockberge und ins Tal

**AUSSTATTUNG**

Dusche, WC, Warmwasser, Holzofen, Radio, Kühlschrank, Griller, gemütliche Sonnenliegen

**BESONDERHEITEN**

Pirschgang mit einem Jäger möglich, alleinstehende Almhütte umgeben von Wald und Almboden

🚗	30
🚗	8
🏰	10
🍷	10
🌿	15
🌊	15
🏊	15
🏂	15



**Almhütte im Biosphärenpark-Nockberge**

Familie Gruber  
Winkl 6,9565  
Ebene Reichenau  
Tel. +43 664 5365367  
f\_gruber@aon.at  
www.urlaubambauernhof.at/grubenbauerhuette

Preise pro Tag	Sommer
Almhütte	ab € 90,-
Endreinigung	€ 70,-
exklusive ONT	

**LAGE**

13 km von Ebene Reichenau entfernt über die Nockalmstraße davon 3 km problemlose Zufahrt auf einem Güterweg, im Biosphärenpark-Nockberge,

**AUSSTATTUNG**

renovierte urige Hütte, Wohnküche mit Etagenherd, Zentralheizung und Warmwasser, Solarstrom

**BESONDERHEITEN**

Brunnen vor der Hütte, herrliche Almlandschaft, Wandermöglichkeiten im Biosphärenpark, die Tier- und Pflanzenwelt lieb gewinnen

🚗	39
🚗	13
🏰	13
🍷	6
🌿	25
🌊	40
🏊	-
🏂	-



**Die Alm-/Skihütte Anderle**

Veronika und Hubert Reiner  
Rauscheggen 3  
9572 Deutsch-Griffen  
Tel. +43 4279 203 oder +43 664 5109904  
h.reiner@net4you.at  
www.urlaubambauernhof.at/anderlehuette

Preise pro Tag	Sommer	Winter
4 Pers.	ab € 135,-	ab € 140,-
jede weitere Person	€ 15,-	€ 15,-
END & ONT	exklusive	

**LAGE**

Die ruhig gelegene Alm- und Skihütte liegt sonnseitig im Biosphärenpark Nockberge, im Wander- und Skigebiet Hocharndl, direkt mit Skiern zum Lift oder in die Loipe.

**AUSSTATTUNG**

Großer Wohnraum: Kochecke mit Holzherd, romantisches Himmelbett. UG: Schlafzimmer für 4 Pers.

**BESONDERHEITEN**

Wintergarten mit Hängematte. Holzcentralheizung und Solarstrom. Zufahrt mit Auto ganzjährig möglich. Reitmöglichkeit am 4km entfernten Kinderbauernhof.

🚗	25
🚗	8
🏰	8
🍷	1
🌿	8
🌊	15
🏊	0,5
🏂	0,5



© Gardl

# Bio ganz nah zum...



Mehr Infos zu Bio & EU-Bio-Logo:  
[www.bio-austria.at/](http://www.bio-austria.at/)  
[bio-konsument/was-ist-bio/was-bedeutet-bio/](http://bio-konsument/was-ist-bio/was-bedeutet-bio/)



Mit Unterstützung von Bund, Ländern und Europäischer Union

Bundesministerium  
Landwirtschaft, Regionen  
und Tourismus

**LE 14-20**  
Entwicklung für den Ländlichen Raum

Europäischer  
Landwirtschaftsfonds für  
die Entwicklung des  
ländlichen Raums:  
Hier investieren Europa in  
die ländlichen Gebiete.

**Bio, regional  
und sicher.**



## 62 Hinteregger

33 1370m

KINDER

BIO

Fruhstueck

E



### Biohof Hotel Auszeit

Martin Hinteregger  
 Rosennockstraße 56  
 9546 Bad Kleinkirchheim  
 Tel. +43 4240 477  
 info@gasthof-hinteregger.at  
[www.urlaubambauernhof.at/hinteregger](http://www.urlaubambauernhof.at/hinteregger)

Preise pro Tag	Sommer	Winter
HP (pro Pers.)	ab € 89,-	ab € 105,-

### WOHNEN

nachhaltig, modern, Alleinlage, im Grünen, Hi-Speed Internet, Family, Ruhe, Auszeit, Slow Food,

### HOF

Kühe, Schweine, Ziegen, Hasen, Mini Shettys, Bienen, Hühner, Katzen, Laufenten

### BESONDERHEITEN

Abenteuerspielplatz, Melken lernen, Wandern, Skifahren, Kärnten Card, im Grünen, Ski-In Ski-Out, Biohof, UNESCO Biosphärenpark Nockberge

	35
	0,5
	5
	1
	5
	15
	0,1
	5

## 63 BIOHOF SEIDL

30 1100m

KINDER

BIO

VITAL

Fruhstueck

	30
	0,1
	2,5
	0,3
	2,5
	12
	2
	0



### Ankommen - Freiheit genießen

Konrad und Karin Schabus  
 Dorfstraße 107, 9546 Bad Kleinkirchheim  
 Tel. +43 4240 274, Mobil +43 676 6483208  
 schabus@biohof-seidl.at  
[www.urlaubambauernhof.at/seidl](http://www.urlaubambauernhof.at/seidl)  
[www.instagram.com/biohofseidl](https://www.instagram.com/biohofseidl)

Preise pro Tag	Sommer	Winter
ÜF (pro Pers.)	ab € 37,-	ab € 39,-
FeWo 2-6 Pers.	ab € 95,-	ab € 105,-
Zirbensuite 2-8 Pers.	ab € 165,-	ab € 185,-

### WOHNEN

2-3 Schlafräume, 65-155m<sup>2</sup> mit jeglichem Komfort, barrierefrei, Lärchen-, Zirben-, Fichtenvollholzmöbel geölt - eingebettet in Wiesen und Weiden.

### HOF

Frühstückskorb oder Buffet genießen, eigene Bio-Köstlichkeiten, 12 Tierarten

### BESONDERHEITEN

Reitplatz, Fußballfeld, Spielscheune mit Kletterwand, Kühe melken, fischen, Bauernhofwellness, Almhütte, 2 Thermen, Bergbahnen, Flow Trail, viele Geheimtipps!!

## 64 Natur-Gut Lassen

16 1040m

	11
	2
	5
	4
	0
	10
	12
	3



### Genussurlaub mit Weitblick

Heike und Günter Zeilinger  
 Lassen 1, 9562 Himmelberg  
 Tel. +43 4276 4758  
 zeilinger@natur-gut-lassen.at  
[www.urlaubambauernhof.at/natur-gut-lassen](http://www.urlaubambauernhof.at/natur-gut-lassen)

Preise pro Tag	Sommer	Winter
HP pro Erwachsener	ab € 79,-	ab € 80,-

### WOHNEN

Familienzimmer in verschiedenen Holzarten mit genialer Aussicht - Panoramaspeisesaal mit Blick über weite Teile Kärntens - Hackschnitzelanlage und Photovoltaikanlage

### HOF

Damwildgehege direkt am Hof, Eigenjagdrevier mit Rotwild, Rehwild u. Auerwild, Fische, Kärntner Edelkrebs

### BESONDERHEITEN

Barfuß Perspektivenwehsepfad, beheiztes Freischwimmbecken, großzügige Sauna, Zauberbend, Lesebaumhaus, Meditationshütte, Vier Elemente Platzlerl

# Bio Naturkreishöfe stehen für achtsames Denken und Handeln im Einklang von Mensch, Tier und Natur!



Erlebe Körperliche und geistige Fitness in der Nockregion und aktiviere deine innerliche Freude das Leben zu genießen!

Wald bedeutet Gesundheit, tauch ein in die „Wald Atmosphäre“ der Naturkreishöfe



Bio Naturkreishöfe stehen für nachhaltiges Denken und Handeln im Einklag von Mensch, Tier und Natur!

Genusswanderungen in der Natur, für Groß und Klein, Jung und Alt.

<b>65 Matlhof</b>	14       1063m	KINDER	BIO		20 0,5 1 3 4 15 4 2												
	<p><b>Einfach wohlfühlen!</b>                  Familie Michenthaler                  Mitterdorf 8                  9564 Patergassen                  Tel. +43 4275 249                  matlhof@aon.at                  www.urlaubbambauernhof.at/michenthaler</p> <table border="1"> <tr> <td>Preise pro Tag</td> <td>Sommer</td> <td>Winter</td> </tr> <tr> <td>ÜF (pro Pers.)</td> <td>ab € 35,-</td> <td>ab € 35,-</td> </tr> <tr> <td>FeWo/2-3 Pers.</td> <td>ab € 60,-</td> <td>ab € 60,-</td> </tr> <tr> <td>FeWo/4-5Pers.</td> <td>ab € 80,-</td> <td>ab € 80,-</td> </tr> </table>	Preise pro Tag	Sommer	Winter	ÜF (pro Pers.)	ab € 35,-	ab € 35,-	FeWo/2-3 Pers.	ab € 60,-	ab € 60,-	FeWo/4-5Pers.	ab € 80,-	ab € 80,-	<p><b>WOHNEN</b>                  Gemütlich gut ausgestattete Ferienwohnungen mit Balkon mit Blick auf die umliegenden Nockberge. Einrichtung aus heimischem Vollholz.</p>	<p><b>HOF</b>                  Zentral gelegener Biobauernhof in herrlicher Natur, viel Platz um Haus und Hof mit zahlreichen Tieren.</p>	<p><b>BESONDERHEITEN</b>                  Den bäuerlichen Alltag in familiärer Atmosphäre miterleben, große Spielwiese mit Kinderspielhaus, Zirbenholzsaua, Ruheplätzchen und Bauerngarten.</p>	
Preise pro Tag	Sommer	Winter															
ÜF (pro Pers.)	ab € 35,-	ab € 35,-															
FeWo/2-3 Pers.	ab € 60,-	ab € 60,-															
FeWo/4-5Pers.	ab € 80,-	ab € 80,-															
<b>66 Kinderbauernhof Anderle</b>	12       1200 m	KINDER			25 6 6 3 8 15 3 3												
	<p><b>Urlaub in herzlicher Atmosphäre</b>                  Markus Reiner                  Rauscheggen 3                  9572 Deutsch-Griffen                  Tel. +43 4279 203 oder +43 664 5109904                  h.reiner@net4you.at                  www.urlaubbambauernhof.at/anderle</p> <table border="1"> <tr> <td>Preise pro Tag</td> <td>Sommer</td> <td>Winter</td> </tr> <tr> <td>FeWo (2-5 Pers.)</td> <td>ab € 110,-</td> <td>ab € 115,-</td> </tr> <tr> <td>Romantikhütte</td> <td>ab € 110,-</td> <td>ab € 115,-</td> </tr> <tr> <td>Anderle Almhütte</td> <td>ab € 135,-</td> <td>ab € 140,-</td> </tr> </table>	Preise pro Tag	Sommer	Winter	FeWo (2-5 Pers.)	ab € 110,-	ab € 115,-	Romantikhütte	ab € 110,-	ab € 115,-	Anderle Almhütte	ab € 135,-	ab € 140,-	<p><b>WOHNEN</b>                  Ruhe, Entspannen, Wohlfühlen, Genießen. Sonnige Lage mit herrlicher Fernsicht über ganz Kärnten. Wandern im Biosphärenpark Nockberge.</p>	<p><b>HOF</b>                  Rinder, Pferde, Ponys, Kleintiere. Gr. Spielplatz mit Kinderspielhaus und Baumhaus. Trampolin, GoKarts.</p>	<p><b>BESONDERHEITEN</b>                  Herrliches Panorama. Reitplatz. Infrarotsauna. Grillplatz und Ruheplätze rund um den Hof. Kräutergarten.</p>	
Preise pro Tag	Sommer	Winter															
FeWo (2-5 Pers.)	ab € 110,-	ab € 115,-															
Romantikhütte	ab € 110,-	ab € 115,-															
Anderle Almhütte	ab € 135,-	ab € 140,-															



KÄRNTEN  
rent e bike

60 Service Partner

# „Überall ausleihen – überall zurückgeben“



- » flächendeckendes Radverleihsystem für ganz Kärnten
- » überall ausleihen, überall zurückgeben
- » 60 Verleihstationen in sämtlichen Kärntner Tourismusregionen
- » Mehr als 15.000 Räder (Mountainbikes, Kinderräder, e-Bikes, Citybikes, Anhänger)

- » Keine Fahrrad-Transport-Kosten
- » Kostenloser Fahrrad-Tausch bei technischen Problemen
- » Telefonische Service-Hotline
- » Rückgabe bei jeder Verleihstation

**kaernten-rent-ebike.at**  
**radland.kaernten.at**



# Südliches Urlaubsglück in der Region Villach – Faaker See – Ossiacher See!



Der Duft nach einem Sommerregen, nach Morgentau und Sonnencreme, nach einem lauen Urlaubsabend und bunten Almwiesen, nach frischem Kaffee und Kärntner Speck: Die Region Villach – Faaker See – Ossiacher See im Herzen Kärntens ist so vielfältig wie ihre Gäste. Kaum irgendwo sonst liegen See und Berg, Abenteuer und Entspannung, Shopping und Kultur so nah beieinander.



**Region Villach Tourismus**  
Peraustraße 32, 9500 Villach  
Tel.: +43 / (0)4242 / 42000 – 0  
office@region-villach.at  
[www.visitvillach.at](http://www.visitvillach.at)

## DER PERFEKTE URLAUB

in der Region Villach – Faaker See – Ossiacher See

- ✓ Kühe füttern
- ✓ Katze streicheln
- ✓ Frisch gebackenes Brot kosten
- ✓ unvergessliche Urlaubsmomente mit der **Erlebnis CARD** der Region

Egal ob **Schnupperklettern**, ein Abend in der **KärntenTherme**, geführte **Erlebnis-Wanderungen**, **Radbusse**, **Klettersteige** uvm. - die **Erlebnis CARD** der Region bietet allen besondere Urlaubsmomente.

Alle teilnehmenden Bauernhöfe unter:

[BUCHEN.VISITVILLACH.AT](http://BUCHEN.VISITVILLACH.AT)



**KÄRNTEN**

Villach  
Faaker See  
Ossiacher See

Scannen & buchen:





**Eigener Badestrand am Faaker See**

Karglhof OG  
 Seeufer-Landesstraße 20  
 9583 Faak am See  
 Tel. +43 4254 2171  
 info@karglhof.at  
 www.karglhof.at  
 www.urlaubbambauernhof.at/karglhof

Preise pro Tag	Sommer	Winter
FeWo/ 2-4 Pers., 55m <sup>2</sup>	ab € 93,-	ab € 93,-
FeWo/ 2-5 Pers., 65m <sup>2</sup>	ab € 108,-	ab € 108,-
FeWo/ 2-6 Pers., 90m <sup>2</sup>	ab € 133,-	ab € 133,-
Suiten/ 2-7 Pers., 100m <sup>2</sup>	ab € 143,-	ab € 143,-

**WOHNEN**

Das neue Stammhaus: Ruhe und traumhafte, unverbaute Aussicht auf die Berge! Ihre Kinder erkunden den Garten mit großem Kinderspielplatz. Zusätzlich - unsere Seebungalows & Villa Karglhof

**HOF**

Schmusekatzen, Kinderspielplatz mit Go-Karts & Flying Fox uvm., Bio-Sonnenblumenöl, Zirbenherzen

**BESONDERHEITEN**

eigener Badestrand, riesiger Kinderspielplatz auf über 6000m<sup>2</sup>, Familien-Wanderungen und Radtouren, Mountainbiking, Familienurlaub in komplett ausgestatteten Fewos & Bungalows

🚗	0,5
🚗	0,3
🏠	0,4
🍷	0,4
🌿	8
🌊	0,5
🏊	15
🏃	3



**Lachende Kinderherzen**

Karin Fankhauser  
 Max-Lauritsch-Straße 59  
 9523 Villach/Gratschach  
 Tel. +43 664 73109901  
 sonnhof-fankhauser@gmx.net  
 www.urlaubbambauernhof.at/sonnhof

Preise pro Tag	Sommer	Winter
Eiche 2-5 Pers. 56 m <sup>2</sup>	ab € 80,-	ab € 80,-
Fichte 3-5 Pers. 65 m <sup>2</sup>	ab € 100,-	ab € 100,-
Birke 2-5 Pers. 60m <sup>2</sup>	ab € 100,-	ab € 100,-

**WOHNEN**

3 schöne, komfortable Ferienwohnungen mit 2 Schlafzimmern, Küchen mit Geschirrspüler, Herd mit Backrohr, TV, Bäder mit Dusche/WC, Balkon, Wlan.

**HOF**

IAH Levina und die Pferde mögen Karotten. Hasen u. Schweine füttern; frische Eier aus dem Hühnerstall.

**BESONDERHEITEN**

Inklusive Kärnten Card und Erlebnis CARD Villach. Unter der Burg Landskron, Affenberg u. Adlerarena. 2 km zum Ossiacher See und zur Kanzelbahn Gerlitzen.

🚗	5
🚗	0,5
🏠	5
🍷	0,1
🌿	2,5
🌊	2,3
🏊	3,3
🏃	14



**Dem See so nah...**

Engelbert und Karina Matschnig  
 Ostriach 19  
 9570 Ossiach  
 Tel. +43 676 4678699  
 haus.ase@aon.at  
 www.urlaubbambauernhof.at/ase

Preise pro Tag	Sommer	Nebens.
Waldseite (2-4 P)	ab € 70,-	ab € 60,-
Seeseite (2-4 P)	ab € 70,-	ab € 60,-
Gerlitzenblick (2-6 P)	ab € 100,-	ab € 90,-

**WOHNEN**

Urlaub ist da, wo Sie Ihr Glück finden! Drei Ferienwohnungen für 2-6 Personen warten darauf, Sie für einen erholsamen Urlaub willkommen zu heißen!

**HOF**

Bei uns finden Sie Kühe, Schweine, Schafe, Hasen, Katzen, Hühner und Esel Joschi.

**BESONDERHEITEN**

Perfekte Entspannung am hauseigenen Badestrand am Ossiacher See! Familiäre Atmosphäre. Perfekter Ausgangspunkt für Ausflüge und Wanderungen.

🚗	15
🚗	0,5
🏠	2
🍷	0,5
🌿	15
🌊	0,1
🏊	14
🏃	-



**Mit den besten Aussichten**

Andreas und Christine Truppe  
 Altfinkenstein 2 9582 Latschach  
 Tel. +43 4254 2933 / 0676-3809162  
 zwanzgerhof@gmx.at  
 www.urlaubbambauernhof.at/zwanzgerhof  
 www.zwanzgerhof.at

Preise pro Tag	Sommer	Winter
Fewo ab 2 Personen	ab € 60,-	ab € 65,-

END & ONT exklusive

**WOHNEN**

Komfortable, gemütliche Fewo, getrennte Schlafzimmer, Wohnküche mit Geschirrspüler, Bad WC, Balkon, Wlan

**HOF**

Familienfreundlicher Bauernhof, ruhige Lage, zahlreiche Tierarten und Streicheltiere, Spielplatz mit Spielhaus

**BESONDERHEITEN**

Mit den besten Aussichten-Traumblick, umgeben von Wiesen und Wäldern, kein Verkehr, Wandergebiet, Alpe Adria Trail, Klettergarten, Mountainbike-Trail

🚗	6,5
🚗	5,5
🏠	-
🍷	0,5
🌿	9
🌊	6,5
🏊	15
🏃	6



**Ausspannen, Aufleben, Aufatmen**

Fam. Karin Tabojer  
 Laastadt 17  
 9543 Arriach  
 Tel. +43 4247 8532  
 tabojer.ke@aon.at; www.tengghof.at  
 www.urlaubbambauernhof.at/tengghof

Preise pro Tag	Sommer	Winter
Ferienhaus I für 2-4P.	ab € 85,-	ab € 85,-
Ferienhaus II für 2-8P.	ab € 85,-	ab € 85,-

**WOHNEN**

Ausspannen - Aufleben - Aufatmen - Fröhlich sein - in zwei Ferienhäusern, die mit Liebe und allem Komfort für sie renoviert wurden.

**HOF**

Der Hof befindet sich in sonnig, ruhiger Lage etwas außerhalb vom gemütlichen Dörfchen Arriach.

**BESONDERHEITEN**

Wollen sie sich vom Vogelgezwitscher wecken lassen, die Natur genießen und Ruhe haben - fernab vom Lärm, Stress und Hektik, dann sind Sie bei uns richtig!

🚗	25
🚗	3,5
🏠	3,5
🍷	3,5
🌿	25
🌊	12
🏊	9
🏃	9

72 Priglhof



	10
	1
	3
	3
	5
	5
	5
	14



Zentrale Alleinlage mit Adlerhorstblick

Familie Berger  
Lötschenbergweg 25  
9541 Einöde  
Tel. +43 4247 2092  
berger@priglhof.at  
www.urlaubambauernhof.at/prigl

Preise pro Tag	Sommer	Winter
Ferienhaus	ab € 85,-	ab € 85,-
Ferienwohnung	ab € 95,-	ab € 95,-
END & ONT	exklusive	

WOHNEN

Im Herzen Kärntens zwischen Seen und Bergen, in kurzer Zeit viele Ausflugsziele erreichbar. Kühe, Katzen, Schweine, Ponys, Meerschweinchen, Hühner und Hasen

HOF

Selbstgebackenes Bauernbrot, Eier von glücklichen Hühnern und Marmelade.....morgens zum Abholen.

BESONDERHEITEN

Eigene Almhütte für Tagesausflüge, kostenloses WLAN, Aflritzersee und Ossiachersee sowie Gerlitzenalpe in Kürze erreichbar.

73 Perhinig



	3
	0,5
	0
	4
	20
	20
	6
	6



Schon einmal mit Eseln gewandert?

Sieglinde Pollan  
Hohenthurn 38, 9602 Thörl Maglern  
Tel. +43 69910109886  
pollan@bauernhof-kaernten.at  
www.urlaubambauernhof.at/perhinig  
www.bauernhof-kaernten.at

Preise pro Tag	Sommer	Winter
FeWo/4 Pers.	ab € 86,-	ab € 103,-
FeWo/4-6 Pers.	ab € 89,-	ab € 109,-
FeWo/5-9 Pers.	ab € 99,-	ab € 123,-

WOHNEN

Familienfreundlicher Bauernhof in Hohenthurn im Gailtal, umgeben von Bergen und Wiesen. Spiel-, Grillplatz, Liegewiese, Sitzgarten, Tischfußball, -tennis.

HOF

Ihre Kinder auf Tuchfühlung mit Eseln, Hasen, Zwergziegen und Zwerghühnern!

BESONDERHEITEN

ESEL-RITTE und LEIHFAHRRÄDER kostenlos!  
SAUNA



Follow us

#urlaubambauernhof  
#urlaubaufderalm



Scan Me



# MEIN KÄRNTEN DEIN URLAUB

Das ist dort, wo wir gemeinsam unseren Kärntner Wein genießen.

Im Süden von Österreich, wo die Landschaft Urlaub verspricht, wo Geselligkeit Lebenselixier ist, **DO WOXT WOS**, das Sonne ins Herz bringt.

Der Kärntner Wein befindet sich nach seinem Dornröschenschlaf im Aufschwung. Mit viel Freude, Idealismus und Herzblut widmen sich die Kärntner Winzerinnen und Winzer dem Weinbau. In Kärnten entsteht Wein aus Leidenschaft. Mit Wein aus Kärnten erlebt man ein regionales Qualitätsprodukt, das mit viel Einsatz, Hingabe und Handarbeit hergestellt wird. Die Liebe, die Freude und auch der Mut der Kärntner Winzerinnen und Winzer lässt eine neue Weinwelt entstehen.

Ein Urlaub am Bauernhof ist eine besondere Zeit. Das ist Sonne, Süden, Berge, Seen, Lachen, Gemütlichkeit und eine schöne Zeit in netter Gesellschaft. - Dazu gehört **Wein aus Kärnten**.

Wein aus

**KÄRNTEN**

**DO  
WOXT  
WOS**

www.weinauskaernten.at

© Wein aus Kärnten



Wörtherseeschiffahrt/Peter Krivograd



© Wörthersee Tourismus/Gert Steinhäler



© Wörthersee Tourismus/Gerdl



Region Wörthersee-Rosental Tourismus  
Villacher Straße 19, 9220 Velden  
Tel.: +43 4274 38288  
info@woerthersee.com  
www.woerthersee.com

# Ein Sommertraum in der Region Wörthersee-Rosental

Sonne, türkisfarbenes Wasser, bis zu 27°C und die Unbeschwertheit des Sommers sind die Zutaten für einen perfekten Urlaubstag! Ob sportlich beim Wasserskifahren oder gemütlich am Schiff – die Region lässt sich vom See aus ganz besonders eindrucksvoll erleben.

## Die Wörthersee Plus Card inkl. S-Bahn

Die **Wörthersee Plus Card** bekommt jeder Gast gleich beim Check-In an der Rezeption. Egal, ob Wörthersee Schifffahrt, Familien-Ausflugsziele oder Shopping – mit der kostenlosen Gästekarte heißt es bei vielen Leistungspartnern „Willkommen an Bord!“. Mit der Wörthersee Plus Card gibt's Rabatte bis zu 50%, eine Vielzahl an gratis Programmen und auch alle S-Bahn-Verbindungen der ÖBB in ganz Kärnten sind mit der Gästekarte kostenlos.

## Promenadenzauber Pörtschach & Flaniermeile Velden

„Manege frei!“ heißt es für Artisten, Musiker und viele andere unterhaltsame internationale

(Straßen-)Künstler beim Promenadenzauber in Pörtschach und auf der Flaniermeile in Velden. Ein spannendes Show- und Unterhaltungsprogramm aus Akrobatik, Comedy und Magie verzaubert Groß und Klein entlang des glitzernden Sees. So lohnt es sich gleich umso mehr, an einem der milden Sommerabende auszugehen, Abend zu essen und mit der Familie durch die Orte zu schlendern. Der Besuch des Promenadenzaubers und der Flaniermeile ist kostenlos.

## Bodenständig Essen: Gasthäuser, Buschenschenken, regionale Produkte, Hofläden und Direkt-Vermarkter.

In der Region Wörthersee-Rosental gibt es nicht nur ausgezeichnete Haubenlokale, sondern auch eine Vielzahl an richtig guten, liebevoll geführten (Land-)Gasthäusern, in denen bodenständige Kärntner und Österreichische Küche geboten wird. Auch Buschenschenken, Hofläden und Direktvermarkter, die selbst gemachte Produkte anbieten, laden zum Schlemmen ein.

## Top Ausflugsziele in der Region Wörthersee-Rosental

Am größten Holzaussichtsturm der Welt auf dem **Pyramidenkogel** eröffnet sich eine geniale 360-Grad-Aussicht über den Wörthersee

und das 4-Seental Keutschach, die man so schnell nicht wieder vergisst. Angehende Kraxler findet man im **Waldseilpark Tschepaschlucht**, Kärntens erstem und größtem Waldseilpark mit neun unterschiedlichen Geschicklichkeitsparcours. Das **Meerauge** im idyllischen Bodental erzählt eine spannende Geschichte ist mit seiner smaragdgrünen Farbe ein Must-have Postkartenmotiv. Der größte Tierpark in Kärnten, der **Tierpark Rosegg**, liegt nur 5 km von Velden am Wörthersee entfernt und ist seit über 50 Jahren ein Besuchermagnet für Groß und Klein. Bei einem großzügigen Spaziergang (am kinderwagentauglichen Areal) können dort an die 300 Tiere und ca. 35 Tierarten bestaunt und beobachtet werden. Die meisten Ausflugsziele rund um den Wörthersee und im Rosental sind auch **mit dem Rad oder E-Bike gut erreichbar**, wobei man die Radlrunde bequem auch mit Schiff oder Zug abkürzen kann.



74 Bauernhof Liendl

☀️☀️☀️☀️ ⚓ 540m

KINDER



49



	12
	0,5
	1
	0,5
	12
	0,1
	35
	3



**Direkt am See**

Familie Scheriau  
Plaschischen 3  
9074 Keutschach am See  
Tel. +43 4273 2644 0  
urlaub@liendl.at  
www.urlaubambauernhof.at/liendl  
www.liendl.at

Preise pro Tag	Sommer	Winter
ÜF (pro Pers.)	ab € 37,-	ab € 37,-
Fewo (bis 2 Pers.)	ab € 118,-	ab € 88,-
Fewo (bis 4 Pers.)	ab € 161,-	ab € 109,-

END & ONT exklusive

**WOHNEN**

Zimmer, Ferienwohnungen für 2-6 Personen, Parkettböden, überwiegend Vollholzmöbel; eigener Badstrand nur 100m vom Hof entfernt!

**HOF**

Schafe, Esel, Ziegen, Hasen, Katze Pinky, Hund Mikey; viele selbstgemachte Produkte (Marmelade, Speck,...)

**BESONDERHEITEN**

Großer Spielplatz am Hof & Strand, täglich Tiere füttern, Traktorfahrt; Alles dabei: Tretboote, Sonnenliegen, Fahrräder, Schwimmwesten, Fahrradhelme.



75 Raunighof, Duar & Krassnigalm

ALMHÖTTE ⚓ 830m



25



	30
	4
	8
	1
	30
	1
	25
	3



**Ehemaliger Bergbauernhof in Ruhelage**

Ewa & Michael JOHANN  
Oberdörf 9  
9173 St. Margareten im Rosental  
Tel. +43 664 2668548  
raunighof@aon.at  
www.urlaubambauernhof.at/raunighof  
www.raunighof.at

Preise pro Tag	Sommer	Winter
Raunighof (4-12 P)	ab € 170,-	ab € 170,-
Duar Große Wohnung (4-8 P)	ab € 115,-	ab € 115,-
Duar Alte Tenne (2-4 P)	ab € 85,-	ab € 85,-
Krassnigalm (4-8 P)	ab € 155,-	ab € 155,-

**LAGE**

Raunighof, Duar und Krassnigalm liegen in idyllischer, ruhiger Alleinlage auf stillen, verträumten Blumenwiesen inmitten der Karawanken, dem südlichsten Gebirgszug Kärntens.

**AUSSTATTUNG**

Stilvolle, komfortable Bauernhäuser mit Holzdach, Backofen, Bauernstube, gemütlicher Sitzplatz im Garten mit Feuerstelle

**BESONDERHEITEN**

Kristallklarer Bergsee in der Nähe mit Möglichkeit zum Baden, Fischen und Boot fahren, Wanderwege beginnen vor der Haustüre



76 Schlossgut Gundersdorf

☀️☀️☀️☀️ ⚓ 458m



17



	8
	0,1
	4
	3
	0
	10
	32
	-



**Schlossgut aus dem 16. Jahrhundert**

Familie Horner-Köchel  
Gundersdorf 1  
9020 Klagenfurt  
Tel. +43 463 43215  
info@schlossgut-gundersdorf.at  
www.urlaubambauernhof.at/gundersdorf

Preise pro Tag	Sommer	Winter
ÜF (pro Pers.)	ab € 43,-	ab € 34,-
FW 2-3 Pers.	ab € 73,-	ab € 60,-
FW 4 Pers.	ab € 88,-	ab € 68,-

**WOHNEN**

Große Zimmer mit regionalem Frühstück, 10 Pers., Gemeinschaftsküche; Ferienwohnung für Selbstversorger; Pool, Gartenanlage, kinderfreundlich

**HOF**

Hofladen mit vielen Bio-Produkten, Hühner, Schweine, Kleintiere, Kräutergarten, Spiel- und Liegewiese

**BESONDERHEITEN**

Denkmalgeschütztes Schlossgut aus dem 16.Jh, originale Vollholzmöbel, familiäre Atmosphäre, Festsaal, nahe Klagenfurt; Familienbetrieb

77 Königshof

☀️☀️☀️☀️ ⚓ 462m



9



	5
	0,3
	2
	0,5
	0,3
	0,3
	-
	-



**Der Wörthersee ruft!**

Mag. Georg und Ingrid Kleber  
Bergweg 10 Auen  
9535 Schiefing am Wörthersee  
Tel. +434274 3483; georg.kleber@aon.at  
www.koenigshof-woerthersee.at  
www.urlaubambauernhof.at/koenigshof

Preise pro Tag	Sommer	VNS
FeWo / bis 4 Pers.	ab € 172,-	ab € 112,-
FeHaus / bis 5 Pers.	ab € 185,-	ab € 123,-

**WOHNEN**

FeWo 70 m<sup>2</sup>, FeHaus 130m<sup>2</sup> komplette Ausstattung, WLAN, Sat TV, Bett- Tischwäsche, Handtücher, Endreinigung, Strom alles inkl., Terrasse, Liegewiese

**HOF**

Schafe, Hasen, Schweine, Hühner, saisonbedingtes Gemüse aus dem Hausgarten bzw. Obst

**BESONDERHEITEN**

eigener Badestrand, Kinderspielplatz und -haus, Grill, Liegen, Wörthersee Card mit Strandbäder und Kärnten Card inklusive

78 Kollnhof

600 m



4



**Sich erholen und wohlfühlen**

Familie Brunner  
Hohenfeld 6  
9201 Krumpendorf  
Tel. +43 664 1513095  
info@kollnhof.at  
www.urlaubambauernhof.at/kollnhof

Preise pro Tag	Sommer
FeWo (für 4 Pers.)	
VNS	ab € 80,-
HS	ab € 90,-

**WOHNEN**

FeWo liegt südlich unseres Bauernhauses im Hofbereich integriert, ca. 60 m<sup>2</sup> groß, eingerichtete Küche, Wohnbereich, zwei Schlafräume jeweils 2Betten

**HOF**

Kühe, Hühner, Schafe, Hund, Katzen, Most, Essig, Schnäpse, Milch, Eier, teilweise Gartenmitbenützung

**BESONDERHEITEN**

Bei uns finden Sie Ruhe und Entspannung, gratis Milch, freier Eintritt am Wörthersee, in unmittelbarer Nähe Waldgehen- laufen, reiten

	2,5
	0,3
	2,5
	2
	12
	2,5
	35
	3

79 Wasnig-Hof und Haus Elisabeth



560 m

REITER



37



**Urlaub genießen - mit gratis Ponyreiten**

Sabine Ortner  
Augsdorfer Straße 74  
9220 Velden am Wörthersee  
Tel. +43 664 1809432  
ortner@urlaubamwasnighof.at  
www.urlaubambauernhof.at/wasnighof

Preise pro Tag	Sommer
nach Wohnungsgröße	ab € 100,-
und Personenanzahl	
END & ONT	exklusive

**WOHNEN**

Gästehaus mit 7 Ferienwohnungen, dazugehöriger Bauernhof, Ponys und Streichtiere, neuer Spielplatz, Spielzimmer uvm.

**HOF**

Pferdehof mit eigenen Ponys, Ziegen, Hasen, Hühner, Meerschweinchen; viel Platz

**BESONDERHEITEN**

Montag bis Freitag gratis Ponyreiten für die Kinder zu fixen Uhrzeiten, Kärnten Card, gratis Eintritt in 10 Strandbäder

	2
	0,7
	1,5
	0,8
	1,5
	1,5
	30
	-

80 Pleschinhof in Velden am Wörthersee



900 m

VITAL



**Urlaub auf einem echten Bauernhof**

Fam. Schöffmann  
Laaser Weg 8  
9231 Köstenberg / Velden a.W.  
Tel. +43 650 9241911 / +43 650 7058100  
info@pleschinhof.at  
www.urlaubambauernhof.at/pleschin

Preise pro Tag	Sommer	Winter
Doppelzimmer	ab € 85,-	ab € 75,-
Apartment für 2-4 P.	ab € 95,-	ab € 85,-
Apartment für 2-6 P.	ab € 150,-	ab € 120,-

**WOHNEN**

traumhafte, moderne Wohnungen mit einzigartiger Aussicht auf die Karawanken, alle Zimmer mit Balkon und neuer Ausstattung, exklusive Boxspringbetten

**HOF**

viele Fellnasen freuen sich auf euch, u.a. Pferde, Schafe, Kühe, Katzen, Hasen; und selbstgemachte Produkte

**BESONDERHEITEN**

Erlebnisbauernhof in einzigartiger Lage für Groß und Klein, Tiere versorgen, Kühe melken, Traktor fahren und vieles mehr - nur 10 Autominuten von Velden entfernt

	6
	1
	1
	0,5
	3
	-
	14
	0,1

81 Rutarhof

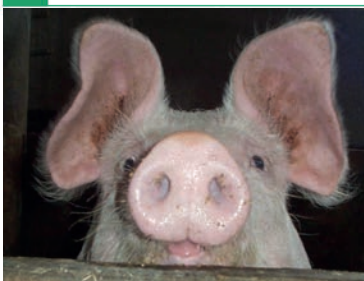


500 m

E



16



**Saugut erholen am Rutarhof**

Sonja Paul  
Brunnenweg 15  
9232 Rosegg-Dolintschach  
Tel. +43 664 4647390  
urlaub@bauernhof-paul.info  
www.bauernhof-paul.info

Preise pro Tag	Sommer	Nebensais.
Fewo 4-5 Pers. 50 m <sup>2</sup>	ab € 110,-	ab € 100,-
Studio 2-3 Pers. 35 m <sup>2</sup>	ab € 75,-	ab € 70,-
Haus 4-8 Pers. 130 m <sup>2</sup>	ab € 160,-	ab € 140,-

**WOHNEN**

Drei unterschiedliche gemütliche FeWo, Ferienhaus mit privater Terrasse, Küchen sehr gut ausgestattet, Insektenrollos, Bettwäsche und Duschtücher

**HOF**

Pferde, Pony, Kühe, Schweine, Schafe, Hasen, Katzen, Hund, Mutterkuhhaltung, Obststreuweise

**BESONDERHEITEN**

Reiten für Kinder kostenlos, Gartengrillplatz, sehr gutes WLAN, Kärnten/Wörtherseecard inkl., gratis Baden rund um den Wörthersee, 700 m zum Drauradweg

	8
	1
	3
	1
	15
	8
	15
	5

82 Poscharnighof



600 m

E



19



**Ein Stück vom Paradies**

Silvester & Martina Gabalier  
Schieflinger Straße 3  
9535 Schiefling  
Tel. +43 4274 52340  
poscharnighof@aon.at  
www.poscharnighof.at

Preise pro Tag	Sommer
FeWo Mittagsonne	ab € 62,-
FeWo bis 4 Personen	ab € 111,-
END & ONT	exklusive

**WOHNEN**

500 Jahre alter Bauernhof Nähe Velden mit 4 FeWo liebevoll ausgestattet, SAT-TV, WLAN, tolle Aussicht zum Wörthersee - Badeeintritt gratis

**HOF**

Fütterungsfreudige Kleintiere, freilaufende Katzen, Minishetty Pinocchio mit Sohn Gepetto u. Reitponys

**BESONDERHEITEN**

Große Spiel- u. Liegewiese mit Sandkiste, Schaukeln u. Rutschen, Grillhaus, reitpädagogische Betreuung (FEBS 2x/Woche von 4-10 Jahren), Ponyreiten unter 4 Jahre

	-
	2
	2,5
	0,5
	1
	1
	-
	-

#Raus  
AUS DEM ALLTAG

rausausdemalltag.at

Wenn dein Alltag auf der Überholspur fährt, wird es Zeit, deinem Bauchgefühl zu vertrauen. Für Momente, die das Wesentliche im Leben wieder in den Vordergrund stellen.



© Michael Stabentheiner

## Mittelkärnten – Von Burgen, Schlössern und kulinarischen Gaumenfreuden

Weite, ursprüngliche Täler und sanfte, waldreiche Berglandschaften bieten in der Region Mittelkärnten viele Möglichkeiten, die Natur zu genießen: Gemütliches Wandern, genussvolles Radfahren oder sportliche Trails, gekoppelt mit Kultur und Kulinarik.

### Wanderlust mit vielen Möglichkeiten

Sanfte Hügel, malerische Städte und Ortschaften, geschichtsträchtige Kunst- und Sakralbauten – und das alles gepaart mit Kulinarik auf Haubenniveau: Mittelkärnten ist wahrlich ein guter Boden für Genießer und Feingeister. Von den Gurktaler Alpen im Nordwesten bis zu den sanft-hügeligen Ausläufern der Saualpe im Osten finden Wanderer, aber auch Menschen auf der Suche nach Erholung alles, was das Herz begehrt: gemütliche, familiengerechte Spazierwege, anspruchsvolle, abenteuerliche Pfade sowie alte und neue Pilgerwege zur inneren Einkehr. Die „Vier Heiligen Berge“ (Magdalensberg, Ulrichsberg, Veitsberg und Lorenziberg), das Gurktaler Kräuterparadies, das geheimnisvolle Görtschitztal, das Glantal als Sonnenparadies und Kärntens größtes Weinbaugebiet rund um St. Veit und den Längsee bieten Abwechslung und neue Eindrücke. Und das alles in einer menschengerechten Landschaft, die mit ihren sanften Rundungen Augen und Seele gut tut.

Auch Genussradeln ist garantiert: Speziell beschilderte Thementouren führen durch die Erlebnisräume Glantal, Gurktal, Metnitztal, Görtschitztal, Friesach und St. Georgen am Längsee. Übertreffende Aussichten und wertvolle Sehenswürdigkeiten kombiniert mit kuli-

narischen Schmankerln – die Routen sind bestens für Familienausflüge, aber auch für aktive Naturliebhaber geeignet. Alle Routen sind im Sinne der Nachhaltigkeit auch an das öffentliche Verkehrsnetz angebunden. Im Sommer empfiehlt sich bei einer Tourenplanung einen der feinen, kleinen Badeseen mitzunehmen. Ob Längsee, Hörzendorfersee, Urbansee, Goggausee oder Kraigersee - alle garantieren Erfrischung in kristallklarem Wasser. Im Winter bieten die drei kleinen, aber feinen Familienskigebiete Simonhöhe, Eberstein/Saualpe und Flattnitz optimale Voraussetzungen für unvergessliche Erlebnisse im Schnee – vom BergAufRodeln über Winterwandern oder Langlaufen bis zum klassischen Alpinskilauf – die Möglichkeiten sind nicht enden wollend. Entscheidend dabei: Stets reihen sich kulinarische Highlights an Ihren Weg wie Perlen an einer Kette. Mehr Inspiration unter [www.mittelkaernten.at](http://www.mittelkaernten.at)



**Tourismusregion Mittelkärnten**  
 Unterer Platz 10,  
 9300 St. Veit an der Glan  
 Tel.: +43 4212 45 608  
 office.tourismus@mittelkaernten.at  
[www.mittelkaernten.at](http://www.mittelkaernten.at)



© Michael Stabentheiner



© Elias Jorusalem



© Michael Stabentheiner



	16
	-
	4,5
	4,5
	4
	22
	29
	-



### Stilvoll umgebauter Holzstadel auf der Saualm

Barbara Prasser  
Filfing 19  
9373 Klein St. Paul  
Tel. +43 664 2132370  
barbara.prasser@gmx.at  
www.urlaubambauernhof.at/chalet-kaiser

Preise pro Tag ohne Verpflegung (pro Pers.)	Sommer ab 110,-	Winter ab 100,-
END & ONT exklusive		

#### LAGE

Alleinlage am Fuße der Saualpe mit Blick übers Land.

#### AUSSTATTUNG

3 Doppelbettzimmer, 3 Badezimmer, voll ausgestattete Küche, Esszimmer, Wohnzimmer mit TV

#### BESONDERHEITEN

Erholung pur in Alleinlage mit Naturpool und Außensauna. E-Ladestation fürs Auto. Grillplatz im Garten und im Kuhstadel Tisch Tennis.



#### Das Haus im Stadel

Der im Jahre 1847 erbaute Stadel dient als Hülle für einen modernen Holzbau. Vom Wohnzimmer schaut man durch riesige Glaswände auf die Innenseite des Stadl. Durch die Ritzen und Fugen zwingt sich das Licht. Schiebt man die Holzwände zur Seite, fällt auch noch viel Landschaft herein. Von dicken Tram und alten Gemäuer beschützt, kann man die Seele baumeln lassen und Energie tanken. Von der Hängematte aus hat man einen grandiosen Ausblick aufs Görtschitztal. Im Wohnzimmer sorgt ein Kaminofen für wollige Wärme an kühlen Tagen. Vor dem renovierten Stadl wurde ein Naturpool aus Holz und Naturstein errichtet mit einer Außensauna mit Panoramablick.



	15
	8
	8
	8
	15
	20
	26
	26



### Wandern, Wellness & Kaminfeuer

Familie Liegl  
Oberwietingberg 8  
9374 Wieting  
Tel. +43 4264 2969  
moarhoferhuette@gmail.com  
www.urlaubambauernhof.at/moarhoferhuette

Preise pro Tag	Sommer	Winter
ab 2 Personen	ab € 130,-	ab € 130,-
ab 4 Personen	ab € 180,-	ab € 180,-
Endreinigung einmalig	€ 60,-	€ 60,-
Ortstaxe p.P./Nacht	€ 2,10	€ 2,10

#### LAGE

Ort Waitschach, in der Region Mittelkärnten, Bezirk St. Veit/Glan, am Berg auf 1050 m Seehöhe, Ortszentrum 8 km entfernt.

#### AUSSTATTUNG

Kaffee- und Spülmaschine, Geschirr, Handtücher, Bademäntel, Sauna-Infrarotkabine, Whirlpool

#### BESONDERHEITEN

Totale Alleinlage, Wellnessbereich mit wunderschöner Aussicht, Weinkeller, Kamin, viele Wandermöglichkeiten auf die Saualm und zu historischen Orten.



#### Wohlfühl-Oase am Berg

Wandern, Wellness und Kaminfeuer lassen Ihre Seele baumeln! Sie wollen eine erholsame Auszeit, fern vom Alltag? Dann sind Sie hier richtig! Lassen Sie Stress und Hektik zu Hause und spüren Sie die Ruhe in den Bergen! Von der Hütte aus haben Sie den Rundumblick auf die Kärntner Berge, bis zu den Karawanken. Egal zu welcher Jahreszeit, ob Schnee oder Sonnenschein – die Almhütte mit den romantisch eingerichteten Doppelzimmern bietet das ganze Jahr über Erholung pur. Die Hütte bietet Platz für 2-4 Personen und ist für Paare als auch Familien wunderbar geeignet. Sie teilt sich auf in Küche, Essraum, 2 Schlafzimmer, Bad, Dusche/WC, Wohnstudio mit Sat-TV sowie Wellnessbereich.



🚗	12
🚗	2
🏠	5
🍷	5
🌲	12
🌊	12
🏊	12
🏃	10



**Urlaub, soweit das Auge reicht**

Familie Pirker  
 Pflausach 8, 9556 Liebenfels  
 Tel. +43 4215 2981  
 info@urlaubamsteinerhof.de  
 www.urlaubamsteinerhof.at  
 www.hochlebenamsteinerhof.at  
 info@hochlebenamsteinerhof.at

Preise pro Tag	Sommer	Winter
Fewo 2-4 Pers.	ab € 110,-	ab € 115,-
Fewo 2-6 Pers.	ab € 115,-	ab € 120,-
Fewo 2-9 Pers.	ab € 120,-	ab € 125,-
Chalet 2-8 Personen	ab € 300,-	ab € 320,-

**WOHNEN**

fünf große, komfortable Fewo, Einzellage, klare Luft, Top-Ausblick, viele Kraft-/Wohlfühlplätze, Spielzimmer, Gemeinschaftsraum, familienfreundliches Ambiente

**HOF**

Kühe, Kälber, Pferde, Esel, Schweine, Zwergziegen, Hasen, Katzen, Hühner; viele eigene Produkte am Hof

**BESONDERHEITEN**

Tägliche Stallarbeit mit Melken, viele Kuschtiere, Go-Karts, Trampolin, Grillen & Lagerfeuer, große Grün-/Spielfläche, Sonnenterrasse, Saunafass, Whirlpool



STEINERHOF CHALETS hochleben.aufleben.erleben

**NEU AB SOMMER 2022**

In unseren Steinerhof Chalets wohnen Sie am Waldrand, inmitten sanfter Natur. Die Ferienhäuser wurden nachhaltig mit Mondphasenholz aus unserem eigenen Wald errichtet. Das Aroma der Fichte, Kiefer und Lärche durchfließt das ganze Haus und wirkt sich positiv auf Ihre Gesundheit aus. Unsere Chalets sind heimelig, modern und liebevoll eingerichtet. Das Erdgeschoss ist barrierefrei.

Wohnküche mit Panoramablick, drei Schlafzimmer für 6-8 Personen, großes Wohlfühlbadezimmer mit Infrarotkabine, zwei WCs. Die gemütliche Terrasse besticht mit einem atemberaubenden Blick über weite Teile Kärntens und einer privaten Sauna. Urlaub in Zweisamkeit, mit der Familie oder mit Freunden.



🚗	1,5
🚗	1,5
🏠	4
🍷	2,5
🌲	3,8
🌊	3,8
🏊	8
🏃	6



**Kühe füttern, den Kälbern Milch geben,...**

Arthur & Silvia Rößler  
 Gösselsberg 4  
 9555 Glanegg  
 Tel. +43 4277 2244  
 urlaub@zeislerhof.at  
 www.zeislerhof.at  
 www.urlaubbambauernhof.at/zeisler

Preise pro Tag	Sommer	Winter
FEWO 3-4 Personen	ab € 68,-	ab € 68,-
FEWO 5-7 Personen	ab € 90,-	ab € 90,-

END, Strom, ONT exklusive

**WOHNEN**

Wir vermieten 4 sehr großzügige, freundliche Wohnungen, für 3-7 Personen, teilweise mit Balkon, komplett eingerichtete Wohnküche mit gemütlicher Sitzecke, Vollholzmöbel und Naturmaterialien

**HOF**

Auf unserem Bauernhof leben Kühe, Kälber, das Pony-Bibi, Schwein, die Zwergziegen-Meggy & Tomy, Hasen, Katzen, Hühner

**BESONDERHEITEN**

unseren Bauernhof aktiv miterleben, gemütliche Abende unter freiem Sternenhimmel genießen, zentrale Lage in Mittelkärnten, lauschige Platzl am Hof laden zum Erholen und Entspannen ein.



🚗	20
🚗	8
🏠	8
🍷	13
🌲	18
🌊	17
🏊	27
🏃	17



**Almhütte in Alleinlage**

Mayr Barbara  
 Baierberg 11  
 9375 Hüttenberg,  
 Tel +43 676 3200351  
 haus.baierberg@gmail.com  
 www.urlaubbambauernhof.at/haus-baierberg

Preise pro Tag	Sommer	Winter
Haus für 4 Erw.	ab € 125,-	ab € 100,-
ab 5 - 10 Erw.	ab € 15,-	ab € 15,-
Kinder 4 - 10 Jahre	ab € 7,-	ab € 7,-

**LAGE**

Unverfälschte Naturlandschaft, mit Blick in Kärntens Mitte bis zu den Karawanken, Zahlreiche Ausflugsziele, Burg Hochosterwitz, Burgbaustelle, Dom zu Gurk, u.v.m.

**AUSSTATTUNG**

Liebevoll mit Holz und Kachelöfen in allen Zimmer eingerichtet, vollständige Küche, viel Platz 10 Erw. + Ki.

**BESONDERHEITEN**

Wandermöglichkeiten in der Norischen Region, Eisenbergbau, Historisches, - Heinrich Harrer, - Auer von Welsbach -Museum, gegrandelte Kärntner Kasudeln!



### Natur-, Kräuter- & Gesundheitshof

Familie Geyer  
Oberhof-Sonnseite 22  
9363 Metnitz  
Tel. +43 680 1197987 oder +43 660 7626137  
gullyhof@aon.at  
www.urlaubambauernhof.at/gullyhof

Preise pro Tag	Sommer	Winter
Appartement für 2-6 Personen	ab € 100,-	ab € 100,-
END & ONT	exklusive	

### WOHNEN

Zwei liebevoll mit Naturholz eingerichtete Ferienapartements mit allen Annehmlichkeiten ausgestattet, schöne Terrasse mit Weidenblick

### HOF

Lerne unsere "sprechenden" Kühe, Kälbchen, Schweine, Hühner, Enten, Gänse, Katzen und Hunde kennen!

### BESONDERHEITEN

Mithelfen am Bauernhof, eigener Pool, Brotbacken, Herstellen von Milchprodukten, Abenteuer für Kinder, schöner Kräutergarten, Lügenmärchen, ruhige Lage

	25
	0,5
	9
	3
	0,5
	0,2
	7
	7



### Familienurlaub zum Wohlfühlen

Michael und Nadja Klocker  
Soerg 3  
9556 Liebenfels  
Tel. +43 664 5198212  
nadjaklocker@aon.at  
www.urlaubambauernhof.at/lacknerhof

Preise pro Tag	Sommer	Winter
FeWo 2 Personen	ab € 59,-	ab € 58,-
FeWo 4 Personen	ab € 77,-	ab € 75,-
FeWo 5 Personen	ab € 88,-	ab € 86,-

### WOHNEN

Idyllische Dorflage, traumhafter Blick ins Kärntnerland, 5 gemütliche Ferienwohnungen, Pool, Spielplatz, große Terrasse

### HOF

Viele Streicheltiere wie Meerschweinchen, Katzen, Hasen, Ziegen, Pony und Esel

### BESONDERHEITEN

Wasserwanderweg, zahlreiche Badeseen in der Nähe, Wandermöglichkeiten

	8
	0,2
	0
	0,2
	0
	7
	9
	-

## Land der Berge, Land am Strome, Land der Äcker, zukunftslos?

Österreich ist ein wunderschönes Land zum Urlauben, mit vielen Spezialitäten zum Genießen und ein Land, in dem viele Menschen tagtäglich Lebensfreude erleben. Österreich ist aber auch Europameister – allerdings im negativen Sinn. Denn pro Tag werden laut Umweltbundesamt 11,5 Hektar - also mehr als die doppelte Fläche des Wörthersees - an wertvollen Agrarflächen für den Bau von Straßen, Siedlungen, Shoppingcentern und Industriehallen aus der Produktion genommen. Uns kommen die Agrarflächen abhanden, die

wir vor allem für die Produktion von Lebensmitteln dringend brauchen. Von Beton können wir nicht abbeißen. Der Boden ist nicht nur die Grundlage für die Erzeugung von Lebensmitteln. Eine gepflegte und intakte Landschaft ist auch für den Tourismus unverzichtbar. Außerdem ist er Lebensraum für Pflanzen und Tiere und ein wichtiger Kohlenstoff- und Wasserspeicher. Wir

müssen daher schnell Maßnahmen setzen, um den Bodenverbrauch einzudämmen. Das geht von der Revitalisierung bestehender Immobilien, über den Schutz besonders wertvoller Agrarflächen, bis hin zu einer konsequenten Innenentwicklung. Nur so können wir unseren Kindern und Kindeskindern eine lebenswerte und auch sichere Zukunft ermöglichen.

**Importe machen Österreich verletzbar.**  
**Stoppen wir endlich die Zubetonierung unserer Äcker und Wiesen.**  
**Sichern wir so den Agrarstandort Österreich!**



# Klopeiner See - Südkärnten

## Zweisprachigkeit trifft auf Kulinarik, Kultur und ein Rad-Eldorado



Im UNESCO Global Geopark Karawanken erleben Besucher Natur und Geologie hautnah, ob auf dem Rad, Mountainbike oder zu Fuß. Südkärnten ist auch ein wahres Rad-Eldorado. Mit abwechslungsreichen Rennrad-Routen, erholsamen Genuss- und E-Biketouren, dem berühmten MTB ZONE Bikepark Petzen sowie einem bunten Mountainbike-Wegenetz. Wandern? Absolut! Panoramaweg Südalpen, Gracarca, Slow Trail Kitzelberg, Petzen, Hochobir, Saulpe und viele weitere einfache oder herausfordernde Gipfel stehen auf der Wander-ToDo-Liste.

Familienfreundliche Ausflugsziele, zahlreiche Fitness- und Bewegungsangebote sowie ein geschmackvolles Kulinarik- und Kulturangebot runden den Aufenthalt in der Region Südkärnten perfekt ab. Lerne die zweisprachige Kultur und Kulinarik Südkärntens auf den Bauernhöfen und Almhütten näher kennen.



90 Rabl vlg. Wirth

34 450 m



	30
	0,1
	7
	0,1
	0,1
	15
	-
	-



### Ein Urlaub für alle Schuhgrößen

Walter Stornig  
Mittertrixen 3  
9102 Mittertrixen  
Tel. +43 4231 2015  
ghrabl@aon.at  
www.urlaubambauernhof.at/rabl

Preise pro Tag	Sommer	Winter
Kirschbaumblick	ab € 70,-	ab € 70,-
Apfelbaumblick	ab € 65,-	ab € 65,-
Zimmer Frühstück	ab € 46,-	ab € 48,-
Familienzimmer Frühstück	ab € 46,-	ab € 48,-

### WOHNEN

liebevoll renovierte Zimmer und Familienzimmer mit getrennten Schlafzimmern, Dusche, WC, Balkon, 2 gemütliche Apartments mit getrennten Schlafzimmern

### HOF

tägl. frische Frühstückseier, Katze Mimi und Ziege Lotti warten auf euch, Mithelfen im Kuhstall gern gesehen.

### BESONDERHEITEN

ein kleines Paradies für Kinder; Gemüse, Eier, Fleisch und Milchprodukte frisch vom Hof, Kettcars, Baumhaus



### Hereinspaziert ins Ferienparadies Rabl

Sie finden bei uns einen gemütlichen Bauernhof mit Hotelqualitäten, wo man einfach "man selbst sein" kann. Auf unserem großen Spielplatz können Ihre Kinder nach Belieben herumtollen. Sie können sich am hauseigenen Pool, mit einem Buch aus unserer Bibliothek, so richtig entspannen. Mit unserer ehrlichen und guten Küche überzeugen wir jeden Gast. Sei es Gemüse frisch aus dem Garten oder auch Fleisch vom Hof, alles wird liebevoll für Sie zubereitet. Grillabend wöchentlich. Die Lage macht's! In nur wenigen Minuten sind Sie in Klagenfurt und am Wörthersee. Von der Burg Hochosterwitz ist es nur ein Katzensprung zum Längsee, so verbindet Sie Ihren Ausflug mit einem Badetag an unseren wunderschönen Seen.



🚗	15
🚚	1
🏠	1
🍷	1
🌿	0,5
🌊	15
🏊	25
🏃	25



**Chalets & Ferienwohnungen in sonniger Lage**

Familie Klancnik  
Lobnig 3  
9135 Bad Eisenkappel  
Tel. +43 676 6980105  
info@arlitscherhof.at  
www.arlitscherhof.at  
www.urlaubambauernhof.at/arlitscherhof

Preise pro Tag	Sommer	Winter
Ferienwohnung	ab € 110,-	ab € 110,-
Chalet	ab € 260,-	ab € 260,-

END & ONT exklusive

**WOHNEN**

Chalets und Ferienwohnungen für bis zu 12 Personen, vollausgestattet, je nach Einheit Sauna, Infrarot-Kabine, Hot-Pot, Terrasse, Grill, Feuerstelle, Hängesessel

**HOF**

Unser Bergbauernhof mit wunderbarem Ausblick auf die schöne Bergwelt der Karawanken im Süden Kärntens.

**BESONDERHEITEN**

In der hofeigenen Manufaktur stellen wir aus den Rohstoffen, die uns unsere Landwirtschaft liefert, viele Produkte her, die wir in unserem Hofladen anbieten.



**Urlaub im absoluten Süden - Entspannung und Genuss**

Am Arlitscherhof gibt es einiges zu entdecken. Den großen Gemüse- und Kräutergarten, den Beerengarten, der zum Naschen einlädt, die Streuobstwiesen und die alten Lindenbäume, unter denen es sich so gut entspannen lässt. Der kleine Bach, der sich zum Erfrischen oder einfach zum Waten anbietet.

Nicht zu vergessen sind unserer tierischen Hofbewohner: Ziegen, Schafe, Hühner, Zwerghasen und Katzen, die sich schon auf deine Streicheleinheiten freuen.

Unser Genuss-Tipp:  
Genieße unser ARLITSCHERHOF FRÜHSTÜCKSKISTERL mit Produkten vom Arlitscherhof und aus der Region.



🚗	30
🚚	7
🏠	14
🍷	8
🌿	13
🌊	25
🏊	-
🏃	-



**Kreinzhuaabn - Komfort - Ruhe - Entspannung**

Familie Messner  
Bösenort 42  
9102 Mittertrixen  
Tel. +43 650 5643676  
office@bauernhof-hofmayer.at  
www.urlaubambauernhof.at/kreinzhuaabn

Preise pro Tag	Sommer	Winter
für die gesamte Almhütte für bis zu 6 Personen	ab € 150,-	ab € 150,-

END & ONT exklusive

**LAGE**

Ruhige Alleinlage mit Ausblick in das wundervolle Jauntal, umgeben von der Natur Kärntens, ungestört und fernab des stressigen Alltags, Zufahrt bis direkt zur Almhütte

**AUSSTATTUNG**

1 Doppelzimmer, 1 Vierbettzimmer, 1 Bad, 2 \* WC, Schwedenofen, vollausgestattete Küche, komfortable Einrichtung

**BESONDERHEITEN**

Absolute Alleinlage genießen, liebevoll eingerichtet mit Vollholzmöbeln, Terrasse mit toller Aussicht, inklusive Seezugang am Klopeiner See mit Strandliegen und Booten



🚗	2
🚚	0,1
🏠	0,1
🍷	0,1
🌿	-
🌊	1
🏊	23
🏃	24



**Bauernhof trifft Klopeiner See**

Hofmayer & Messner  
St. Kanzian-Alt 3  
9122 St. Kanzian  
Tel. +43 650 5643676  
office@bauernhof-hofmayer.at  
www.urlaubambauernhof.at/hofmayer

Preise pro Tag	Sommer	Winter
ÜF Doppelzimmer	ab € 90,-	
ÜF Familieneinheit	ab € 154,-	

**WOHNEN**

Gemütlich eingerichtete Zimmer mit Vollholzmöbel, jedes Zimmer mit Balkon, Blick in den Obstgarten oder den Bauerngarten, Bad/WC, ruhige Lage

**HOF**

Familiärer Betrieb: von der Katze bis zum Pony, viele Tiere, GoKarts, Kühe füttern, Natur erleben

**BESONDERHEITEN**

Privater Badestrand für unsere Hausgäste mit SUP und Tretboot, regionales Frühstücksbuffet, Bauernhofleben entdecken und mithelfen, selbstgemachte Säfte.



**Echt Cool - Beheizter Pool**

Andrea und Gregor Slugovc-Sternad  
Lanzendorf 6 am Turnersee  
9122 St. Kanzian am Klopeiner See  
Tel. +43 (0)664 3532827  
slugovc@happy.net.at  
www.urlaubambauernhof.at/Gornitzer

Preise pro Tag	Sommer
Bungalow (95m <sup>2</sup> )	ab € 70,-
FeHaus (85m <sup>2</sup> )	ab € 60,-
Blockhaus (35m <sup>2</sup> )	ab € 50,-

**WOHNEN**

Jedem sein komfortables FERIENHAUS, barrierefrei, Gesundheitsmatratze, Fliegengitter, eigene Terrasse, Gratis-WLAN; Mehr Infos unter [www.slugovc.at](http://www.slugovc.at)

**HOF**

Kühe, Kälbchen, Ferkel, Hühner, Zwergziegen, Katzen, Hasen; ringsherum viel Platz, Go-Cart, Trampolin

**BESONDERHEITEN**

Beheizter Pool 28°C 10x5m; genieße die südliche Kulinarik, Radfahren, Wandern. Golfplatznähe mit Greenfee-Ermäßigung, Gratis Aktiv-Card

	7
	2
	5
	1
	0
	1
	-
	-

## Ferienregion Lavanttal

### Urlaub mit Genuss



Eine herrliche Naturlandschaft mit geschichtsträchtigen Charakter, herzliche Gastgeber, familienfreundliche Wanderwege auf Koralpe und Sausalpe und vieles mehr machen das Lavanttal zum Erlebnis.

Ob beim Wandern, Radeln, Baden, Reiten, Fischen oder beim Wintersport - du bist umgeben von einzigartigen Naturschätzen. Ein kulinarischer Genuss ist ein Urlaub in Kärntens östlichster Ferienregion mit Sicherheit.

Das Lavanttal trägt seit Oktober 2020 die Auszeichnung „Slow Food Travel Destination“ als zweite Region in Österreich. Kreative Produzenten verarbeiten die regionalen Rohstoffe zu herrlichen Produkten und die Gastronomie zaubert wahrliche Genusslebnisse.



**Ferienregion Lavanttal**  
Minoritenplatz 1  
9400 Wolfsberg  
Tel.:+43 4352 2878  
info@region-lavanttal.at  
[www.region-lavanttal.at](http://www.region-lavanttal.at)

95 Kreuzerhütte

ALMHÜTTE 1250 m



**Alm-/Skihütte im Hochwald**

Lukas Kreuzer & Julia Staubmann  
Kliening 68  
9462 Bad St. Leonhard  
Tel. +43 660 4898807  
kreuzer-almhaus@gmx.at  
www.urlaubambauernhof.at/kreuzerhuette

Preise pro Tag	Sommer	Winter
Hüttenpreis	ab € 125,-	ab € 125,-
ab 3 Nächte		
ONT exklusive		

**LAGE**

Im Hochwald auf einer sanft geneigten Wiese. Zufahrt: 5 km von Kliening, 200m ebene Schotterstraße. Vermietung ganzjährig - Skigebiet in der Nähe

**AUSSTATTUNG**

5 Doppelzimmer, Küche, 2 WC, 3 Bäder, Sauna, Grill, Pelletheizung,

**BESONDERHEITEN**

Ruhige Lage, Hütte alleinstehend, Sauna, Skigebiet Klippitztörl in der Nähe, Platz für 10 Personen

	8,6
	-
	8
	0,8
	24
	45
	2
	-

96 EBNERHÜTTE

ALMHÜTTE 1450 m



**Hütte am Rande eines Lärchenwalds**

Familie Baumgartner  
Schönberg 11  
9462 Bad St. Leonhard  
Tel. +43 664 73910405  
ebnerhuette@gmx.at  
www.urlaubambauernhof.at/ebnerhuette

Preise pro Tag	Sommer	Winter
Almhütte	ab € 68,-	ab € 70,-
exkl. Ortstaxe		

**LAGE**

leicht geneigter Almboden am Rande eines Lärchenwaldes, Panoramaaussicht auf das wunderschöne Lavanttal

**AUSSTATTUNG**

zwei Schlafzimmer (2, 3 Betten), Külschrank, Abwasch, PV-Anlage, Warmwasser, WC und Dusche, Sitzgarnitur

**BESONDERHEITEN**

Holzherd mit Kachelofen, Sauna, Weidetiere im Sommer, Kohlegrill, gute Wandermöglichkeiten, Hollywoodschaukel, Schneeschuhwanderungen

	30
	18
	18
	18
	25
	45
	30
	25

	12
	11
	12
	1
	10
	45
	0
	1,5



### Alm-/Skihütten im Osten Kärntens

Michael Münzer  
Kliening 302 - 305, 9462 Bad St. Leonhard im Lavanttal  
Tel. +43 4350 2880 oder +43 664 22 11 466  
info@bischofhuetten.at  
www.bischofhuetten.at  
www.urlaubbambauernhof.at/bischofhuetten  
Facebook: bischofhuetten

Preise pro Tag	Sommer	Winter
Hüttenmiete	ab € 68,-	ab € 169,-
Preise pro Woche	ab € 475,-	ab € 1190,-
Wochenende Fr-So	ab € 290,-	
ONT, Strom, Haustiere	exklusive	

#### LAGE

Kärnten, Lavanttal, auf rund 1600 Metern Seehöhe, eigene Alm mit Kühen und Pferden, Alleinlage, herrliche Aussicht, im Winter unweit der Skipiste

#### AUSSTATTUNG

Romantisch rustikale Blockhütten mitten im Wald, Küche voll ausgestattet, Bettwäsche mitbringen.

#### BESONDERHEITEN

Im Winter boomt das Schneeschuhwandern, dazu sind die Bischofhütten prädestiniert. Im Sommer Reitmöglichkeit im Rahmen des Wochenprogramms.



#### Unsere Almhütten sind dort, wo die Natur wohnt

Bischofhütte, Millenniumshütte, Schwammerlhütte und Panoramahütte heißen unsere vier Blockhäuser. Der Name sagt es bereits: ruhig und ungestört auf der Alm, herrliche Aussicht, Pferde und Rinder vor den Hütten, im Urlaub Kuhglocken statt Autolärm. Die Hütten liegen je 70 Meter voneinander entfernt, vor jeder befindet sich ein Brunnen und die Möglichkeit zum Grillen. Haustiere sind willkommen!

Urig nach Außen hin, lassen die Almhütten Innen keinen Komfort und Gemütlichkeit missen. Strom, Wasser, Kachelofen, Sauna - all das gehört zur Ausstattung. Man will schließlich an den schönsten Tagen des Jahres nichts vermissen.

Ob ein Aufenthalt mit der Familie oder eine gesellige Freundesrunde: vier Doppelbettzimmer, ein Stockbettzimmer, zwei Duschen, zwei WCs, eine Wohnstube und Küche stehen in jeder Hütte zur Verfügung.

Das Wichtigste: weit und breit kein Auto. Das Gepäck wird im Sommer mit dem Jeep und im Winter mit dem Skidoo gebracht.

#### Jeden Tag ein Abenteuer

Nein, das Abenteuer ist nicht der tägliche Verkehrsstau oder der Autolärm, auf den Bischofhütten beginnt der Tag mit Vogelgezwitscher oder Kuhglocken. Was aber nicht heißt, dass es langweilig wird. Werft einen Blick auf Blumen und Kräuter, die vor den Hütten auf der Almwiese blühen. Schnappt euch einen Korb und sucht euch eure Schwammerl selbst, damit das Abendessen auch gleich gesichert ist. Wetten, dass eure Kinder den Spielplatz namens Natur nicht mehr missen wollen.

Oder eine Wanderung? Das ist bei unserer Höhenlage und den sanften Erhebungen ungefährlich und damit auch für Kinder geeignet. Feiert doch gemeinsam den Gipfelsieg! Im Winter ist das Familienskigebiet Klippitztl vor der Haustüre. Anschnallen und los geht es!



# Dort wo Kärnten besser is(s)t

Im Urlaub echte Kärntner Köstlichkeiten genießen? Die Genussland Kärnten Produzenten, Kärntner Genuss Wirte und Genussland Kärnten Handelspartner versprechen ehrlichen, geprüften und regionalen Genuss – ja hier is(s)t man am besten kärntnerisch!

Egal ob herzhafter Schinkenspeck in der Buschenschenke Sonnleithof in St. Urban, Obstedelbrände von Stefan Dohr aus dem Lavanttal oder die legendären Kärntner Nudeln vom Kärntner Genuss Wirt Gasthof Grünwald im Gailtal, bei uns im Genussland Kärnten bekommst du allerfeinste Köstlichkeiten aus der Region. Die Bauern und Genusshandwerker produzie-

ren täglich garantierten, ehrlichen Lebensmittel, die nicht nur ab Hof, sondern auch bei den Genuss Wirten und bei den Genussland Kärnten Handelspartnern angeboten werden. Denn Genuss – so weiß man beim Genussland Kärnten – ist keine Frage der Größe oder des Angebots, sondern einzig und allein eine Frage der Hingabe und Leidenschaft!



Nähere Infos unter:

[genusslandkaernten.at](http://genusslandkaernten.at)





Genuss aus

**KÄRNTEN**

Genussland  
Kärnten

## Echten Kärntner Genuss finden Sie bei

- > über 400 Produzenten
- > 104 Kärntner Genuss Wirten
- > 74 Handelspartnern

# Kostenlosen Katalog anfordern



WO DIE WELT NOCH IN ORDNUNG IST

## Bundesländerkataloge

- Burgenland
- Niederösterreich
- Oberösterreich
- SalzburgerLand
- Steiermark
- Kärnten
- Tirol
- Vorarlberg

## Österreichweite Spezialkataloge

- Urlaub am Baby- und Kinderbauernhof
- Urlaub am Bio- und Vitalbauernhof
- Urlaub am Reiterbauernhof
- Urlaub am Winzerhof
- Barrierefreier Urlaub am Bauernhof
- Almhütten in Österreich



Wenn du echte Freude schenken möchtest, dann schenke einen Wertgutschein.



Hier geht's direkt zur Katalog Bestellung.  
Dein Urlaubserlebnis ist ganz nah.

Urlaub am Bauernhof Österreich  
Gabelsbergerstraße 19 | 5020 Salzburg | +43 662 88 02 02  
office@urlaubambauernhof.at | www.urlaubambauernhof.at

# Wichtige Infos auf einen Blick

Alle Preise sind in Euro angegeben und jeweils für die Kataloglaufzeit gültig. Alle Angaben ohne Gewähr. Urlaub am Bauernhof übernimmt keine Haftung für falsche Preisangaben, ev. Satz- und Druckfehler. Betriebsinhaber zeichnen für ihre Angebote selbst verantwortlich. Es gelten die allgemeinen Geschäftsbedingungen für die Hotellerie 2006. [www.hotelverband.at/down/AGBH\\_061115.pdf](http://www.hotelverband.at/down/AGBH_061115.pdf)



**PEFC zertifiziert**  
Dieses Produkt stammt aus nachhaltig bewirtschafteten Wäldern und kontrollierten Quellen  
[www.pefc.at](http://www.pefc.at)

**IMPRESSUM**  
Urlaub am Bauernhof Kärnten, Schleppe Platz 5/1, A-9020 Klagenfurt am Wörthersee  
Projektleitung: Edith Sabath-Kerschbaumer; Projektmitarbeiterin: Julia Schaffer  
Fotos: Daniel Gollner, Erich Varh, Tom Lamm, Harald Eisenberger, Martin Steinhäler, Achim Mandler, Peter Prokop  
Abwicklung & Grafik:  
Andreas Kampl, [www.kampl.design](http://www.kampl.design) / TOURIPRINT, [www.touriprint.com](http://www.touriprint.com)  
Gestaltung Seiten 4 - 19: Major-Tom Ogris KG, Paradeisergasse 9, 9020 Klagenfurt/Celovec  
Redaktion: Burgi Samrock, Elisabeth Tschernitz-Berger, [coachmich.at](http://coachmich.at)  
Druck: Gutenberg-Werbering, Linz; Landkarte: Erich Kucher.  
Sämtliche in diesem Katalog angeführten Angaben sind unverbindlich. Änderungen und Druckfehler vorbehalten.

gedruckt nach der Richtlinie „Druckerzeugnisse“ des österreichischen Umweltzeichens, Gutenberg-Werbering GmbH, UW-Nr. 844



Mit finanzieller Unterstützung aus den Tourismuskonten des Landes Kärnten.

## Zeichenerklärung

- REITER** zertifizierter Reiterbauernhof
- WINZER** zertifizierter landwirtschaftlicher Betrieb mit Weinanbau
- KINDER** zertifizierter Baby- & Kinderbauernhof
- LANDHOF** Bauernhof ohne aktive Landwirtschaft
- BARRIEREFREI** zertifizierter Bauernhof mit barrierefreier Ausstattung
- BIO** zertifizierter Biobauernhof
- ALMHÜTTE** Almhütte
- PREMIUM ALMHÜTTE** Premium Almhütte

- WLAN am Hof
- Mitnahme von Haustieren nach Vereinbarung möglich
- Sauna oder sauna-ähnliche Anlagen am Hof
- Halbpension
- Kinderermäßigung
- Aktiv Card Südkärnten
- Kärnten Card
- Lesachtal Card
- Nassfeld +Card Holiday
- Bezahlung mit Kreditkarte möglich
- Bezahlung mit Bankomatkarte möglich
- Biofrühstück
- Frühstück
- Österr. Umweltzeichen
- Erlebnis Card Villach - Faaker See - Ossiacher See
- Katschberg Card
- Millstätter See inklusive Card
- Nationalpark Kärnten Card

## Abkürzungserklärungen

- DZ** Doppelzimmer
- Fewo** Ferienwohnung mit Küche
- FH / Fehaus** Ferienhaus im Hofverbund
- FZ** Familienzimmer 2 Zimmer mit Verbindungstür
- ÜF** Übernachtung mit Frühstück
- HP** Halbpension
- VP** Vollpension
- P./Pers.** Person
- END & ONT** Endreinigung & Orts.- Nächtigungstaxe

Die Zahlen in der Infrastrukturleiste entsprechen der Entfernung in km zum/zur nächsten

- Bahnhof
- Schwimmbad
- Gasthaus/Restaurant
- Loipe
- Gesamtbetten
- Bus-Station
- See/Teich
- Ortszentrum
- Schilift

Diese Sprache wird am Hof gesprochen

- E** Englisch
- F** Französisch
- I** Italienisch

- Weissensee Erlebnispass mobil+
- Weissensee Premium Card
- Bad Kleinkirchheim Sonnenschein Card
- Weissensee Gäste Karte
- Wörthersee Pluscard

*Für deinen  
ganzjährigen Urlaub  
im Sommer und Winter.*



Urlaub am Bauernhof Kärnten  
Schleppe Platz 5/1, A-9020 Klagenfurt am Wörthersee  
Tel. +43 463 33 00 99, Fax DW 33  
E-Mail: office@urlaubambauernhof.com  
www.urlaubambauernhof.com

