



Wertschöpfung & -schätzung

der bäuerlichen Vermieter:innen als Botschafter für regionale Lebensmittel

Anni Neudorfer





TRANSPARENZ



UNABHÄNGIGKEIT



BEWUSSTSEINSBILDUNG

LAND SCHAFFT LEBEN

WAS UNS AUSMACHT

Land schafft Leben ist seit 2014 österreichischen Lebensmitteln auf der Spur. Wir zeigen den Konsumenten **TRANSPARENT UND NEUTRAL**, WIE **LEBENSMITTEL IN ÖSTERREICH PRODUZIERT WERDEN**. Von der Landwirtschaft über die Verarbeitungsbetriebe bis in die Gastronomie und den Handel wirken wir dafür als **UNABHÄNGIGER** und **UNPOLITISCHER** Verein und **BELEUCHTEN DEN WEG UNSERER LEBENSMITTEL**. Durch unsere **WISSENSCHAFTLICH FUNDIERTEN RECHERCHEN** fördern wir **LEBENSMITTELWISSEN**, **ERNÄHRUNGSBILDUNG** und **KONSUMKOMPETENZ**.

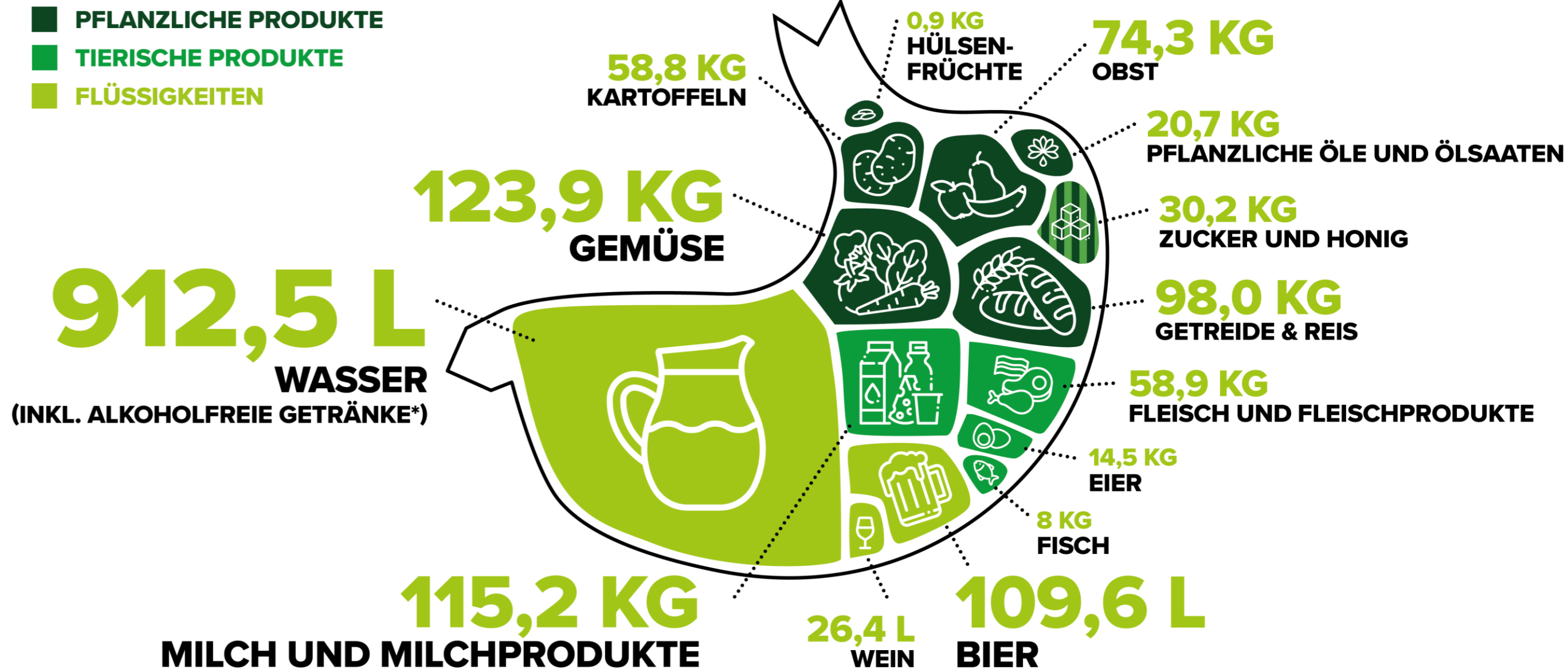
Dadurch können Konsumentinnen und Konsumenten den Wert ihrer Lebensmittel wieder fassen und bewusstere Kaufentscheidungen treffen.

Land schafft Leben



MEHR ALS 1 ½ TONNEN LEBENSMITTEL

SO VIEL VERBRAUCHST DU DURCHSCHNITTLLICH PRO JAHR



Infografik © Land schafft Leben 2023 Die Angaben lassen keine geschlechts-, alters oder zielgruppenspezifische Auswertung zu. Es handelt sich um Durchschnittswerte. Stand Mai 2023; *alkoholfreie Getränke = Mineralwasser, Früchte-/Kräuter-/Schwarztee, Obst- und Gemüsesäfte, Kaffee und andere koffeinhaltige Getränke (ausgenommen Limonaden); Quellen: Statistik Austria, Versorgungsbilanzen für pflanzliche Produkte 2021/22, Versorgungsbilanzen für tierische Produkte 2021; Österreichischer Ernährungsbericht 2017



Realität – zwischen Werbung und Skandal

Blackbox Landwirtschaft?



Quelle: APA/Ja! Natürlich



Quelle: Land schafft Leben



Quelle: VGT



Gesellschaftliche Sicht auf die Landwirtschaft



Bäuerinnen und Bauern werden sehr positiv gesehen.



Die Landwirtschaft wird jedoch sehr oft abgelehnt und verurteilt.



Gesellschaftliche Nutzung von Kulturlandschaft und Essen





IMMER **WENIGER BESCHÄFTIGTE** IN DER ÖSTERREICHISCHEN LAND- UND FORSTWIRTSCHAFT



1950



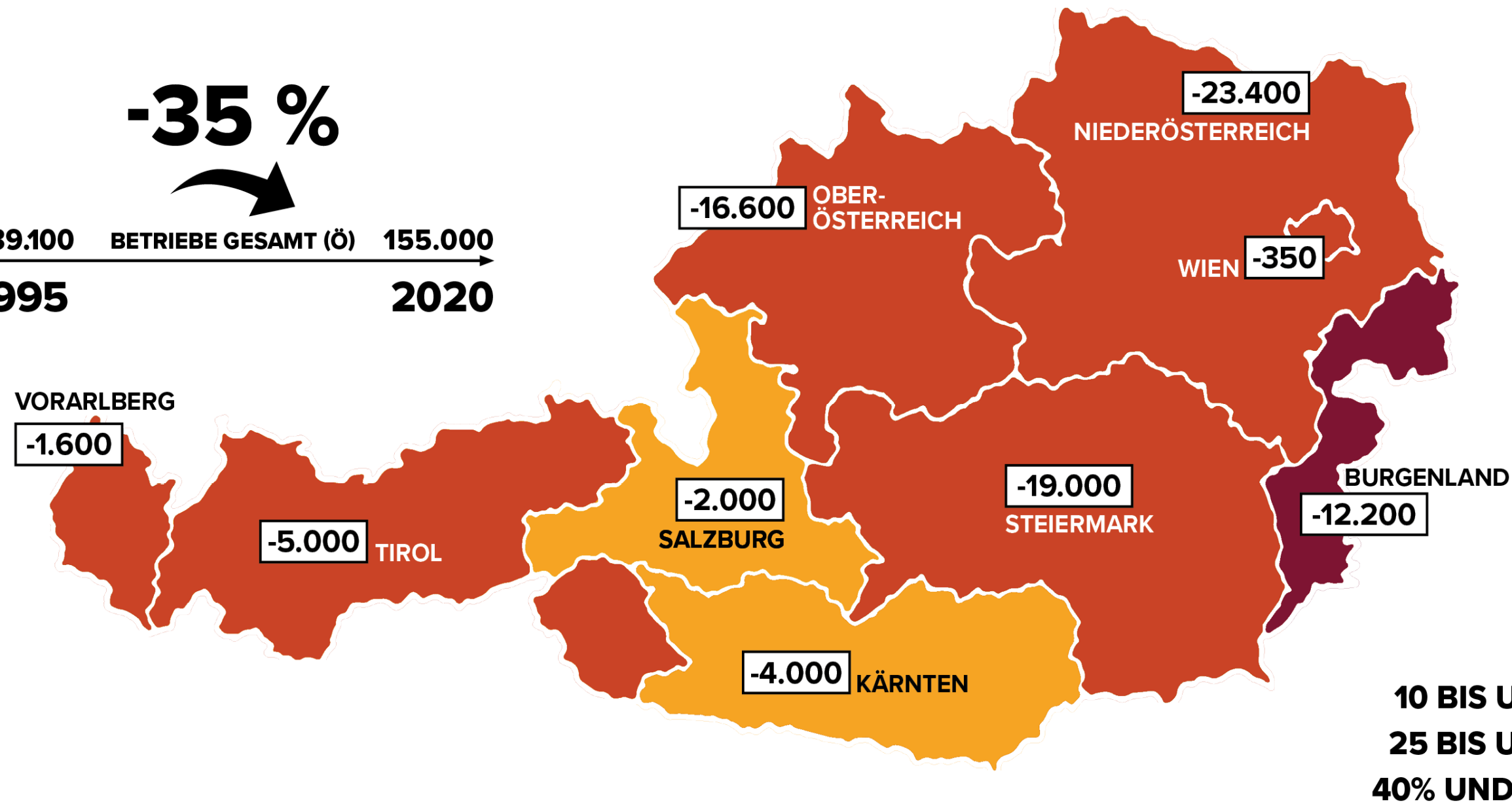
2021

Klärung der Ist-Situation
LEBENSRAUM



VERLORENE BAUERNHÖFE IN ÖSTERREICH

RÜCKGANG LANDWIRTSCHAFTLICHER BETRIEBE NACH BUNDESLÄNDERN,
ABSOLUT UND IN PROZENT



**Klärung der Ist-Situation
LEBENSRAUM**

Ø 9 Bauernhöfe/Tag
(in 25 Jahre)

10 BIS UNTER 25%
25 BIS UNTER 40%
40% UND DARÜBER



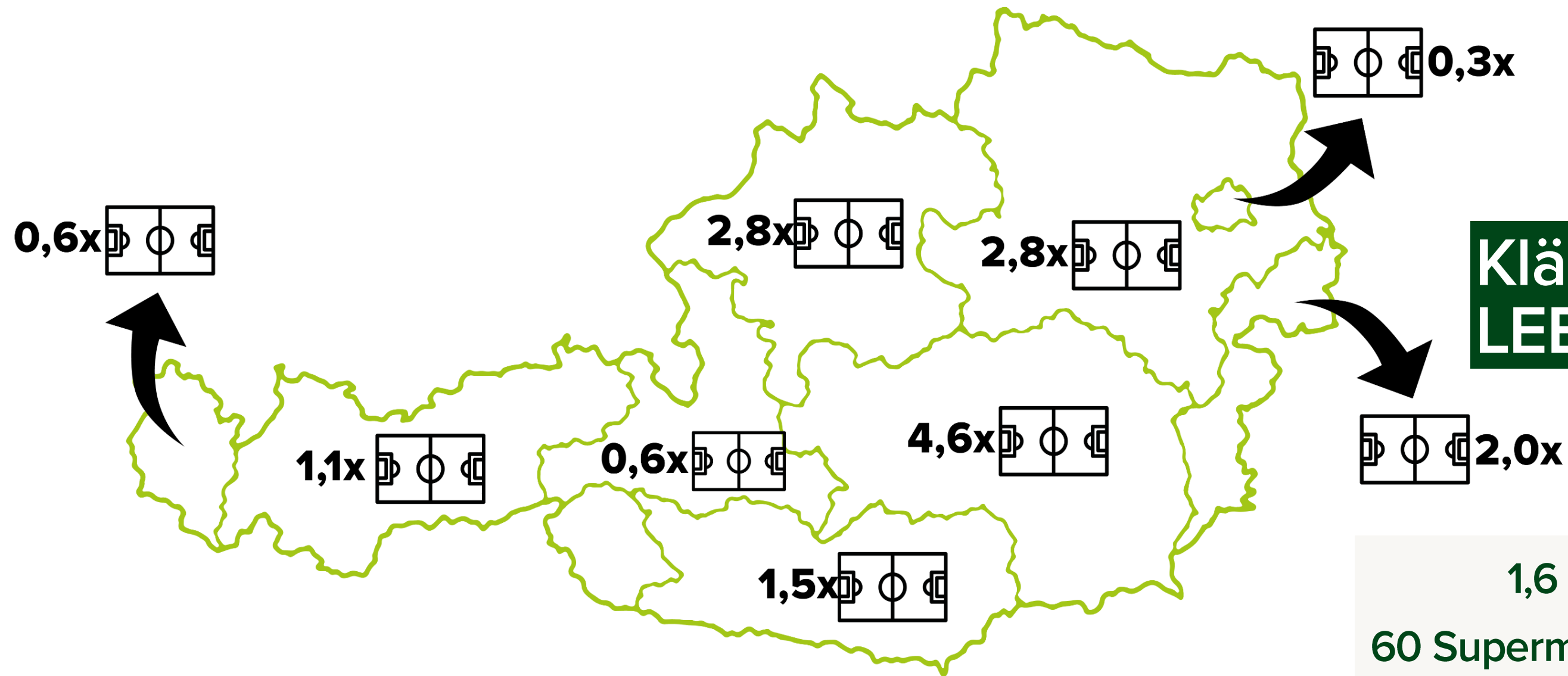
Infografik © Land schafft Leben 2022

Quelle: Agrarstrukturerhebung 2020, Statistik Austria; Werte gerundet; eigene Prozentrechnung auf Basis ungerundeter Werte

LandschaftLeben



TÄGLICH 16 FUSSBALLFELDER WENIGER IN ÖSTERREICH



Infografik © Land schafft Leben 2023

Werte gerundet; 1 Fußballfeld = 0,714ha (in der dt. Bundesliga üblich); Quelle: Umweltbundesamt, Bodenverbrauch in Österreich 2018-2020; eigene Berechnung



Ohne Heumilchbauern verdunkelt die Landschaft.



Zeitpunkt der Nutzungsauffassung



60–80 Jahre später

Was passiert, wenn wir unsere Berggebiete nicht mehr bewirtschaften?

Quelle: ARGE Heumilch

LandschafttLeben

Welche Werte liegen am Teller?

- Umwelt – Lebensraum
- Gesundheit – Körper
- Versorgungssicherheit
- Arbeitsbedingungen
- Tierwohl
- Genuss
- Preis





CONSUMER-CITIZEN-GAP

MEINE WERTEHALTUNG VS.

MEINE WERTE IM EINKAUFSWAGERL



Meine Werte-Haltung:

„Ich kaufe nur Tierwohl, regional und saisonal“

„Umweltschutz ist mir wichtig“



Meine Handlung:

"Geiz ist geil" - Anonymes Konsumieren

LandschafttLeben



MONATLICHE AUSGABEN FÜR ERNÄHRUNG UND ALKOHOLFREIE GETRÄNKE

45 %



1954



12 %



2020

Klärung der Ist-Situation
KONSUM

Ø 400 € 2,2 Personen



Infografik © Land schafft Leben 2022

Quelle: Statistik Austria, Monatliche Verbrauchsausgaben 1954 und 2019/20, Ernährung und alkoholfreie Getränke

Land schafft Leben



Durchgängigkeit bis auf den Teller



100% FRISCHES FLEISCH

Hofstädter Faschiertes gemischt
in Selbstbedienung
500 g (1 kg 3,98)

EXTREM AKTION 1+1 GRATIS JE PACKUNG **1,99**

HAMMER Preis!

Landguten Brust

statt 7.99
5.99
Ersparnis 2.-

FRISCHES HÜHNERFILET®
pro 500 g Packung
1 kg=5,98

2.99 Nur kurze Zeit

Das Prozent-Wochenend!
Am Fr., 3.11. und Sa., 4.11.2023

-25%
auf ALLE Tiefkühl-Produkte und auf ALLE Familien- und Vorratspackungen Eis
Gilt auch auf ALLE Aktionspreise!

Gans
bratfertig, tiefgekühlt,
2800-3600 g,
per kg

statt 14.99
7.99

Am Fr., 3.11. und Sa., 4.11. noch zusätzlich
-25% 5.99
Ersparnis 9.-



MENSCH



TIER

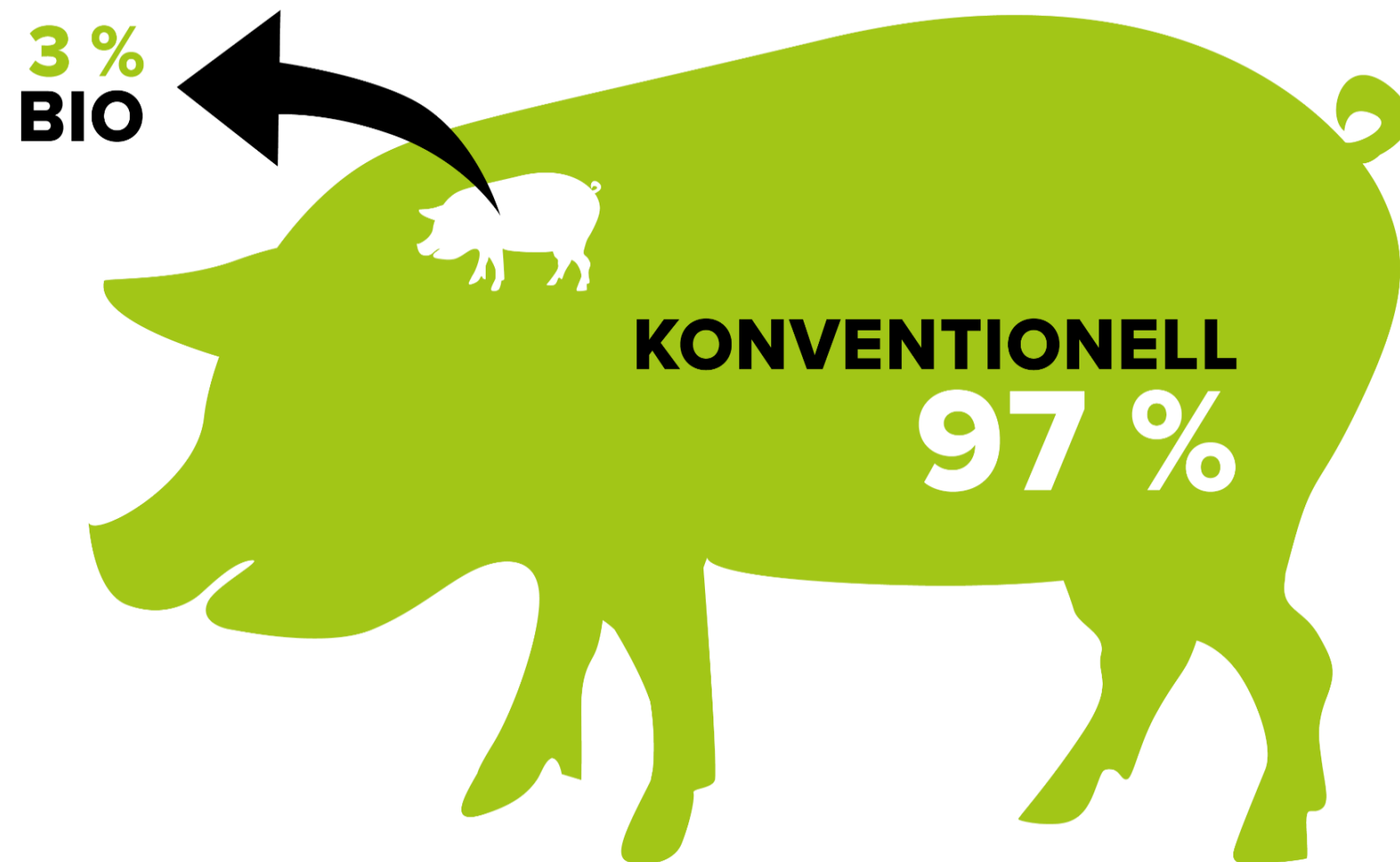


UMWELT

LandschafttLeben



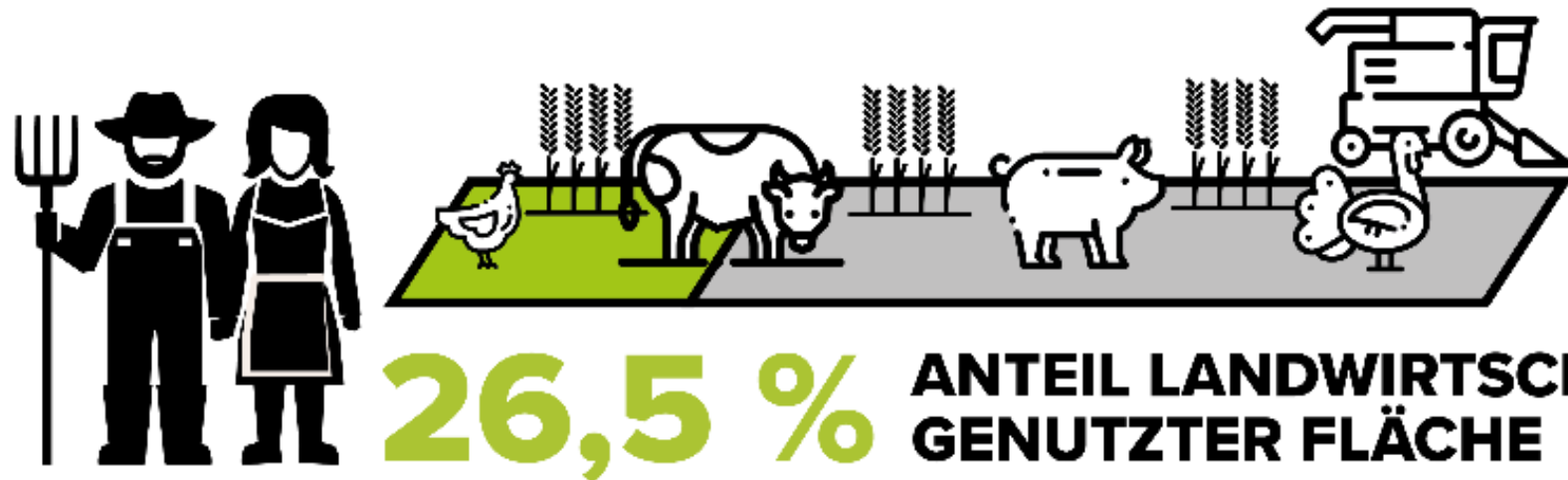
3 % **BIO-HALTUNG** DER SCHWEINE IN ÖSTERREICH



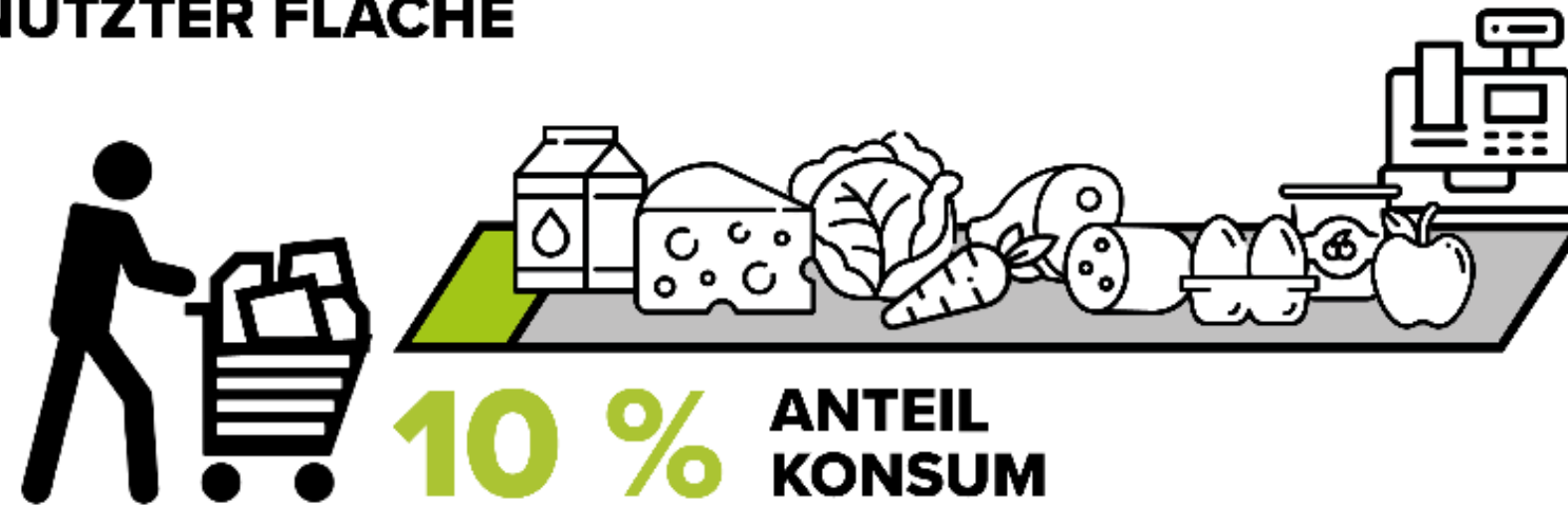
**Klärung der Ist-Situation
TIERWOHL**



BIO: KONSUM HINKT NOCH HINTERHER



26,5 % ANTEIL LANDWIRTSCHAFTLICH
GENUTZTER FLÄCHE



10 % ANTEIL
KONSUM

PRODUKTION

NACHFRAGE IM SUPERMARKT

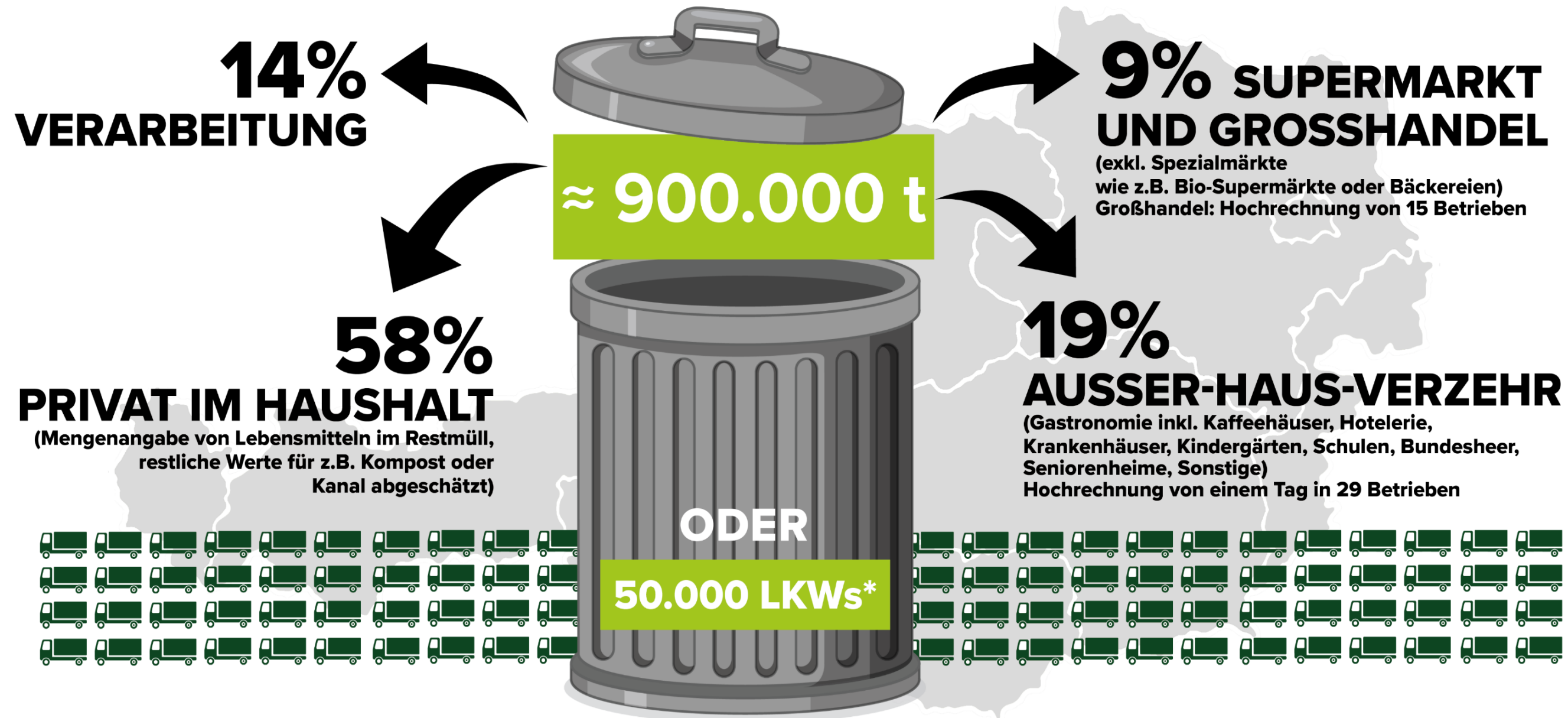


**Land
schafft
Leben**



VERMEIDBARE LEBENSMITTELABFÄLLE

IN ÖSTERREICH LANDE JÄHRLICH KNAPP 1 MIO TONNEN LEBENSMITTEL IM MÜLL
(exkl. Landwirtschaft aufgrund unzureichender Datenlage)



Haushalt: Wert von 2 Monatsausgaben für LM werfen wir weg.

~ 800 €

Infografik © Land schafft Leben 2022 *bei einer Beladung von 18 Tonnen Lebensmittel pro LKW; Quelle PRIVAT IM HAUSHALT: Schneider et al. (2012) und Obersteiner, G. und Luck, S. (2020); Quelle AUSSER-HAUS-VERZEHR: Hard et al. (2016); Quelle SUPERMARKT: Hietler und Pladerer (2019); Lebersorger und Schneider (2014); Quelle VERARBEITUNG: Hietler und Pladerer (2017)



“
Wäre der
Lebensmittelabfall
ein eigener Staat,
hätte er nach China
und USA den
drittgrößten
Treibhausgasausstoß

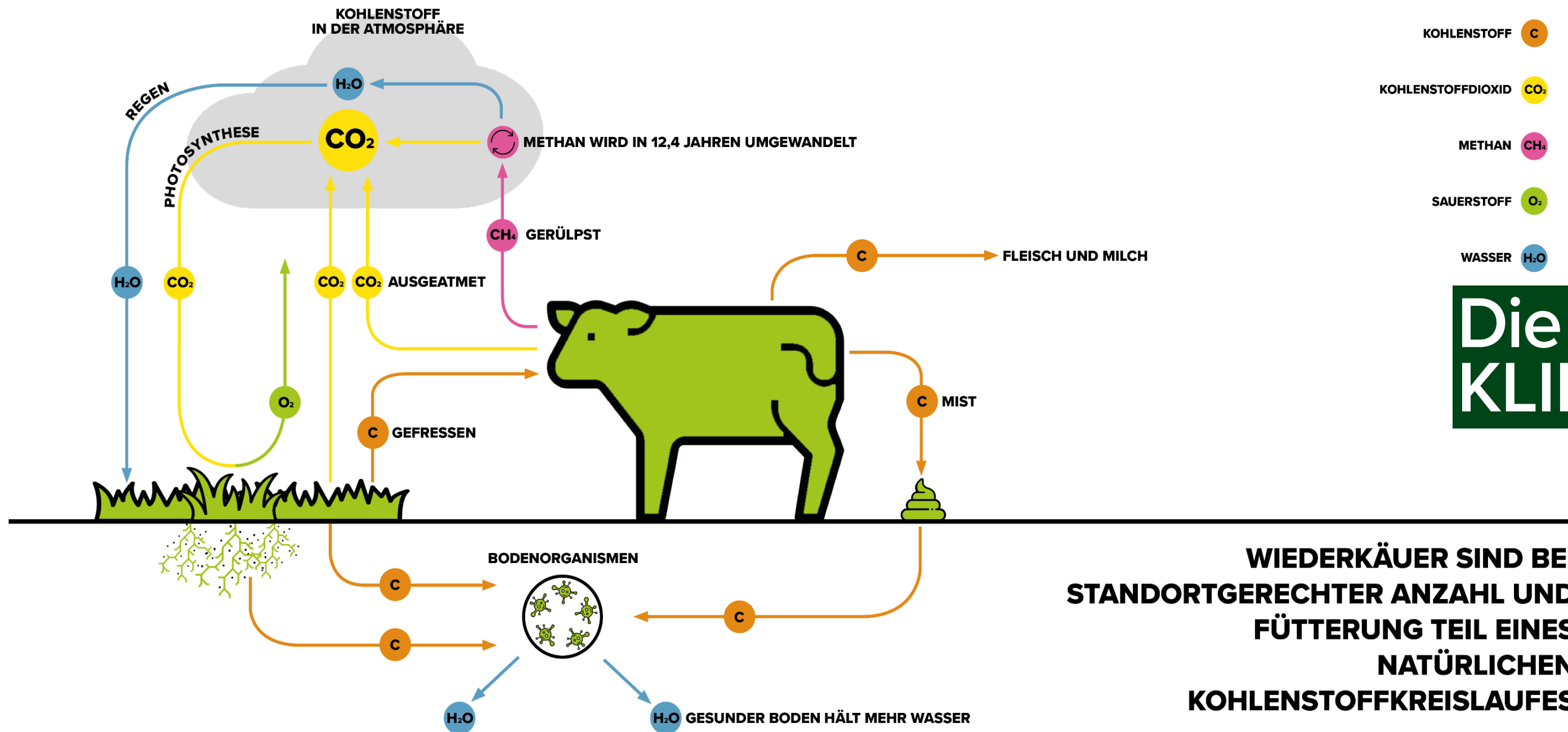
= 8-10% der weltweit
produzierten Treibhausgase







GRÜNLAND BINDET CO₂



Die Sache mit dem KLIMA

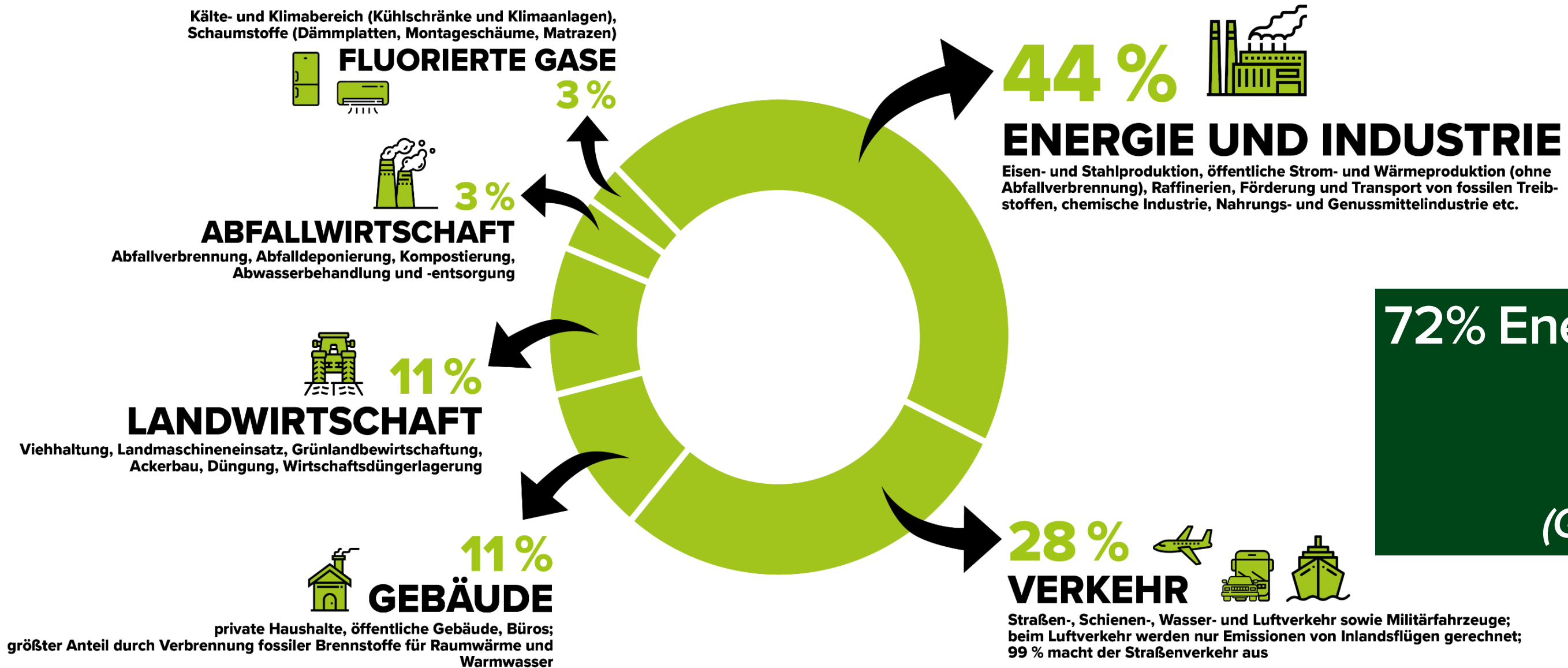
WIEDERKÄUER SIND BEI STANDORTGERECHTER ANZAHL UND FÜTTERUNG TEIL EINES NATÜRLICHEN KOHLENSTOFFKREISLAUFES



Infografik © Land schafft Leben 2023
Quelle: modifiziert nach sustainable dish, <https://sacredcow.info>



TREIBHAUSGASVERURSACHER NACH SEKTOREN IN ÖSTERREICH



72% Energie/Industrie/Verkehr
VS
11% LW
(Global höherer Anteil)



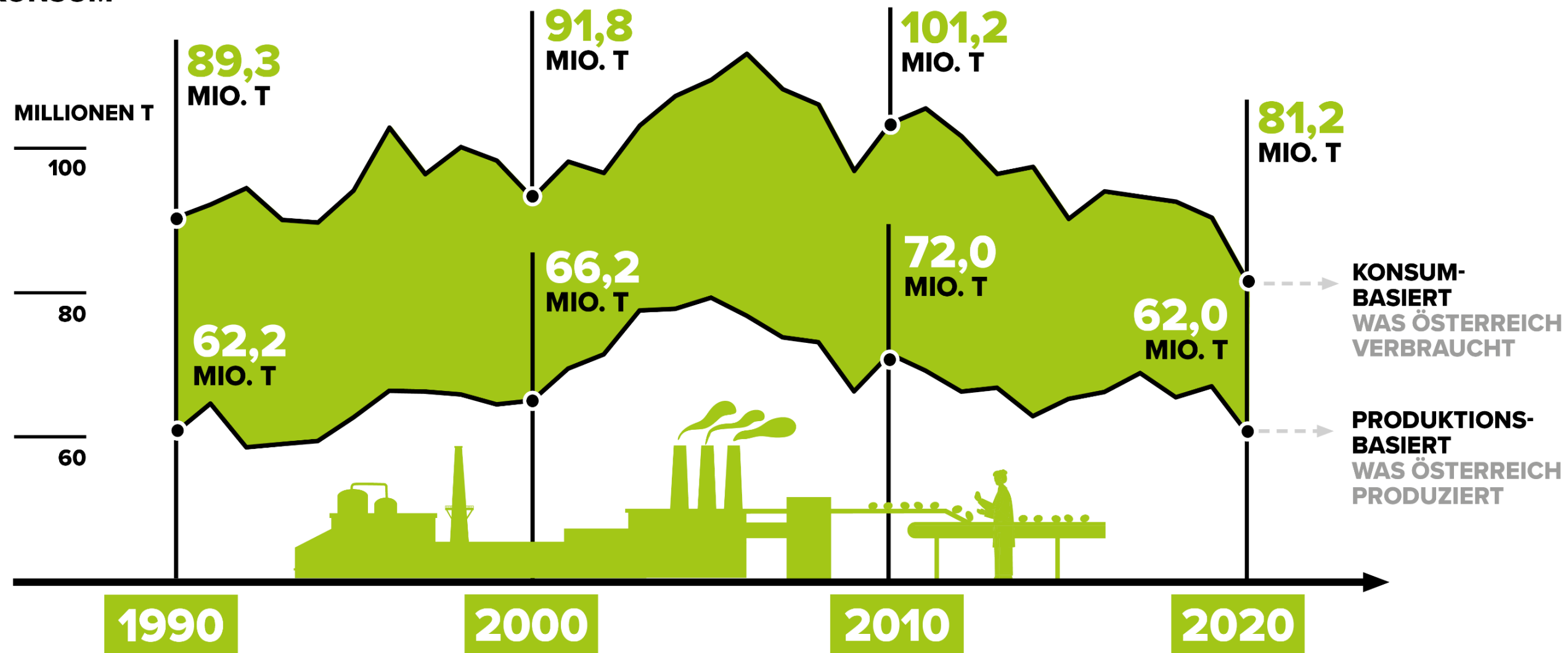
Infografik © Land schafft Leben 2023

Emissionshandel und Nicht-Emissionshandel im Sektor „Energie und Industrie“ zusammengefasst; Werte für das Jahr 2020; Quelle: Umweltbundesamt (2022) Klimaschutzbericht 2022, S. 78; eigene Darstellung auf Basis gerundeter Werte



CO₂-EMISSIONEN: VERGLEICH VON KONSUM UND PRODUKTION IN ÖSTERREICH

VERGLEICH DER CO₂-EMISSIONEN* DURCH INLÄNDISCHE GESAMT-PRODUKTION VON WAREN BZW. DIENSTLEISTUNGEN UND KONSUM



Infografik © Land schafft Leben 2023

*Hinweis: gemeint sind ausschließlich CO₂-Emissionen, nicht CO₂-Äquivalente. Gesamt-Treibhausgasmenge ist größer; Quelle: Global Carbon Project (2022) via ourworldindata.org, abgerufen April 2023

1l Milch – viele unterschiedliche Bewertungsmöglichkeiten

- **3,2 kg CO₂-Äq./kg**
(global, Systemgrenze Handel, Poore & Nemecek (2018))
- **1,4 kg CO₂-Äq./kg**
(EU-Schnitt, Systemgrenze Bauernhof, Leip et al. (2010))
- **1,0 kg CO₂-Äq./kg**
(AUT-Schnitt, Systemgrenze Bauernhof, Leip et al. (2010))
- **0,5 kg Erwärmungs-Äq. nach GWP*/kg,**
Systemgrenze Bauernhof, Hörtenhuber et al. (2022); mit einem neueren Bewertungsmaßstab für das kurzlebige Methan (wie auch vom IPCC erwähnt)





DIE DREI ARTEN DES VIRTUELLEN WASSERS



BLAUES WASSER TECHNISCH GEFÖRDERT

**STAMMT AUS GRUNDWASSER,
AUS OBERFLÄCHENGEWÄSSERN ODER
MEERWASSERENTSALZUNGSANLAGEN**

wird für künstliche Bewässerung von
Nutzpflanzen, Befüllen von Viehtränken oder
Reinigen von Anlagen und Räumen genutzt



GRAUES WASSER VERSCHMUTZT

**IM ZUGE DER PRODUKTION
QUALITATIV BEEINTRÄCHTIGTES
WASSER**

kann nicht mehr uneingeschränkt
für andere Zwecke genutzt werden



GRÜNES WASSER NIEDERSCHLAGSWASSER

**WIRD VON PFLANZEN AUS DEM
BODEN AUFGENOMMEN**

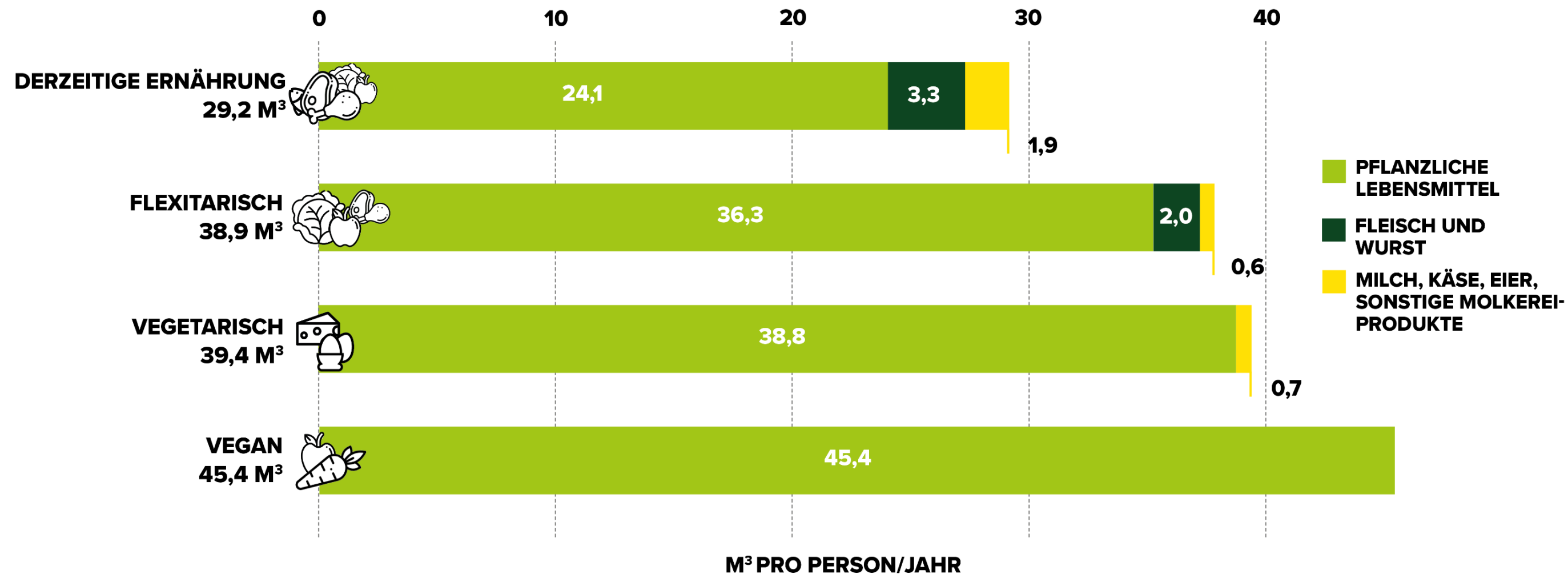
wird für Transport von Nährstoffen im
Pflanzeninneren genutzt und wieder an die
Atmosphäre abgegeben

Das Missverständnis mit
dem „Wasserverbrauch“



BEDARF AN KÜNSTLICHER BEWÄSSERUNG NACH UNTERSCHIEDLICHEN ERNÄHRUNGSWEISEN

WASSERMENGE PRO PERSON UND JAHR



Rindfleisch aus AT:

Ø 8300 l

Grünes H₂O: 7580 l

Blaues H₂O: 127 l

Graues H₂O: 593 l

Global ~ 15000 l

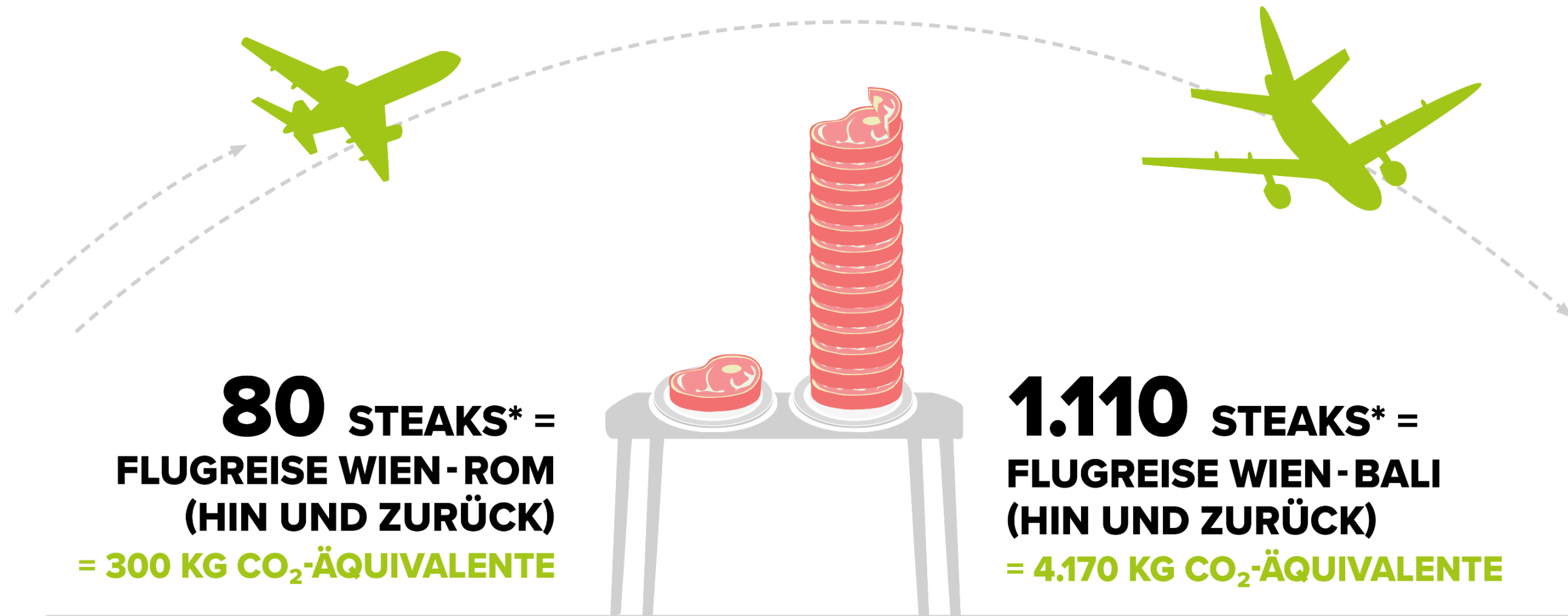


Infografik © Land schafft Leben 2023

Daten für Deutschland; Quelle: WWF Deutschland (2021): So schmeckt Zukunft – Wasserverbrauch und Wasserknappheit; eigene Darstellung



DIE KLIMAWIRKUNG VON RINDERSTEAKS UND FLUGREISEN



Infografik © Land schafft Leben 2023

*1 Steak entspricht 250g. Grober Vergleich, der zusätzlich anfallende Emissionen, wie Zubereitung des Steaks oder Autofahrten während der Reise, nicht vollständig abbildet; Quellen: Rindfleisch aus AUT: 14,2 kg CO₂-Äquivalente laut Leip et al. (2010), 15,5 kg laut Hörtenhuber et al. (2022), hier gerechneter Wert: 15,0 kg. Flugreisen: CO₂-Rechner umweltbundesamt.de, abgerufen Juli 2023; Werte gerundet; eigene Berechnungen



SAISONALITÄT | ÖKOLOGIE

AM BEISPIEL TOMATE



CO₂-Fussabdruck (in g CO₂-Äquivalente pro kg Tomate):

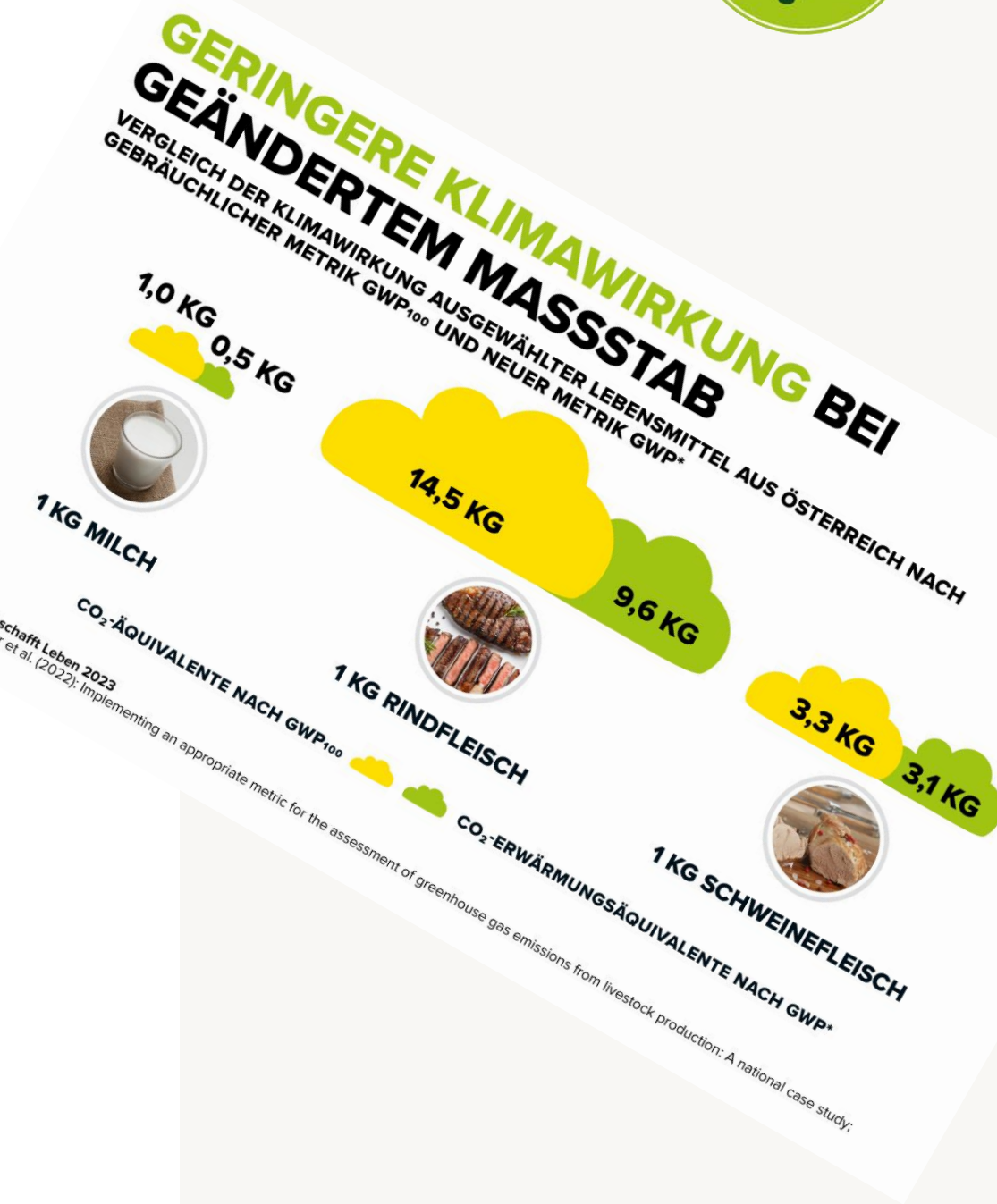
Konventioneller Anbau im heim. beheizten Gewächshaus außerhalb der Saison	9300
Ökologischer Anbau im heim. beheizten Gewächshaus außerhalb der Saison	9200
Flugware von den Kanaren	7200
Konventioneller Anbau im nicht beheizten Gewächshaus	2300
Freilandtomaten aus Spanien (inklusive Transport Ö)	600
Konventioneller Anbau in der Region während der Saison	85
Ökologischer Anbau in der Region während der Saison	35



CO₂-FUSSABDRUCK TIERISCHER LEBENS- MITTEL AUS ÖSTERREICH IM EU-VERGLEICH

	MILCH	RIND	SCHWEIN	GEFLÜGEL	EIER
EU-SCHNITT	1,4 KG	22,2 KG	7,5 KG	4,9 KG	2,9 KG
ÖSTERREICH	1,0 KG	14,2 KG	5,9 KG	3,5 KG	2,0 KG
NIEDRIGSTER WERT	1,0 KG ÖSTERREICH IRLAND	14,2 KG ÖSTERREICH	4,8 KG IRLAND	3,3 KG IRLAND	2,0 KG ÖSTERREICH
HÖCHSTER WERT	2,8 KG ZYPERN	44,1 KG ZYPERN	20,3 KG LETTLAND	17,8 KG LETTLAND	8,7 KG ZYPERN

Infografik © Land schafft Leben 2023
Quelle: Hörtenhuber et al. (2022);
eigene Darstellung



Infografik © Land schafft Leben 2023

CO₂ in kg CO₂-Äquivalente pro kg Lebensmittel

Quelle: Leip et al. (2010); Evaluation of the livestock sector's contribution to the EU greenhouse gas emissions (GGELS)

(Global:

3,2 kg

99/33 kg

12 kg

9,9 kg

4,7 kg)



**REGIONAL
UND
SAISONAL**



**UNSER KONSUM IST
DER SCHLÜSSEL**

GESUNDE JAHRE DER LEBENSERWARTUNG



Gap: ~ 14 Jahre

GESUNDE JAHRE
LEBENS- ERWARTUNG



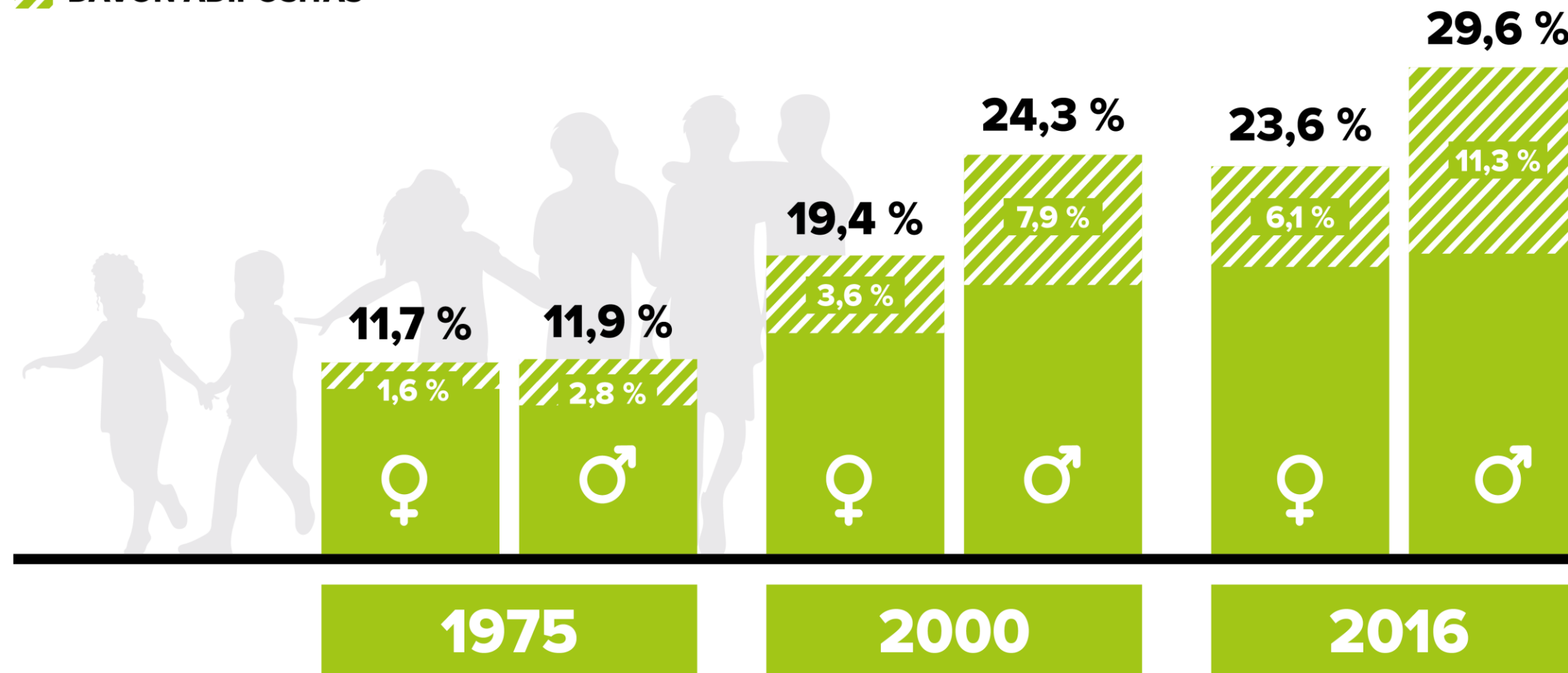
Infografik © Land schafft Leben 2023

Hinweis: Gesunde Lebensjahre = Anzahl der Jahre, die eine Person voraussichtlich ohne eine Aktivitätseinschränkung (Behinderung) leben wird;
Quelle: Eurostat (2020): Gesunde Lebensjahre bei der Geburt nach Geschlecht; Eurostat (2020): Lebenserwartung bei der Geburt nach Geschlecht



GEWICHTSENTWICKLUNG IN ÖSTERREICH BEI 5 – 19-JÄHRIGEN SEIT 1975

■ ÜBERGEWICHT
▨ DAVON ADIPOSITAS



Aktuell jedes 3. Kind



Infografik © Land schafft Leben 2023

Hinweis: Übergewicht = BMI >1SD, Adipositas = BMI >2SD; Quelle: NCD (2017): Worldwide trends in body-mass index, overweight, and obesity from 1975 to 2016 - Prevalence BMI 1sd and 2sd, female and male, age, specific country estimates



LEBENSMITTELVERSCHWENDUNG

Tatort Tonne

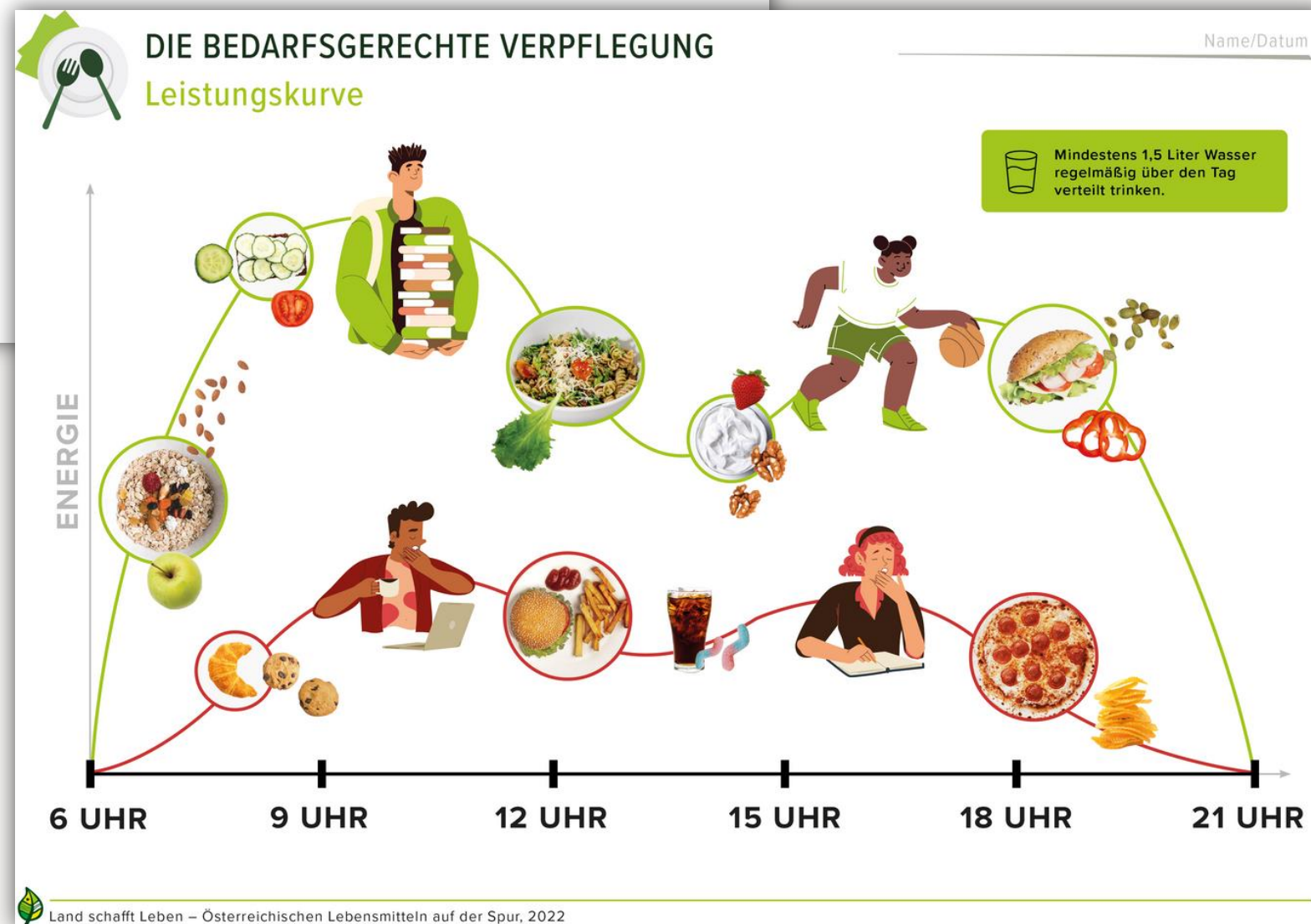
Rund ein Drittel der produzierten Lebensmittel landet weltweit im Müll. Wie sieht es bei uns in Österreich aus? Wie viele Lebensmittel landen bei uns im Müll? Was können wir dagegen tun? Wir finden gemeinsam Lösungen!

1 SCHÄTZE



Wie viele Tonnen Lebensmittel landen jedes Jahr in Österreich im Müll?

- 330.200 Tonnen
- 103.200 Tonnen
- 900.000 Tonnen
- 1.500.000 Tonnen



Methodisch- didaktisch aufbereitetes Lernmaterial für Pädagog*innen

Gratis Unterrichtsmaterial



**VIelfältige Methoden
interdisziplinäre und fachspezifische
Umsetzungsvorschläge / Sequenzen**

Land schafft Leben



“
**Das Wissen um
unsere Lebensmittel
fördert eine
eigenverantwortlich
handelnde nächste
Generation**
”

Ziel ist es, durch Lebensmittelwissen und Ernährungsbildung die Konsumkompetenz und Eigenverantwortung fördern.

Dabei geht es um mündige Konsumentscheidungen und einen verantwortungsvollen Umgang mit MENSCH, TIER, UMWELT und dem EIGENEN KÖRPER.



**LEBENSMITTEL-
WISSEN**



**ERNÄHRUNGS-
BILDUNG**



**KONSUM-
KOMPETENZ**



PODCASTS

Wer nichts weiß,
muss alles essen.



landschafftleben.at/podcast

pod.link/landschafftleben



Wer nichts weiß, muss alles essen

Land schafft Leben

Neben Sex gibt es nichts Intimeres als Essen. Lebensmittel sind nichts Beiläufiges. Ihre Produktionsbedingungen bestimmen ihre Nachhaltigkeit, ihre Qualität, ihren gesundheitlichen Wert.... [more](#)

Listen now on





Mit jedem Griff ins Regal erteilst du
einen Produktionsauftrag!

Gestalte bewusst.



FOLGE LAND SCHAFFT LEBEN

**Auf deinem
Lieblingskanal**

LandschafttLeben